



LES COTEAUX DE LA VENOGES
Route des Toches - 1026 Echandens

Plan pour location
B1 - Rez supérieur Ouest

Maître de l'ouvrage

Entreprise totale

Architecte

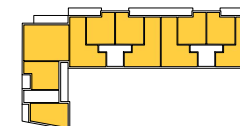
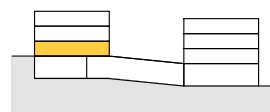
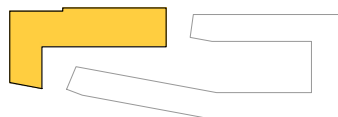
Retraites Populaires
Caroline 9 | CP 288
1001 Lausanne


Chemin d'Entre-Bois 29
1018 Lausanne

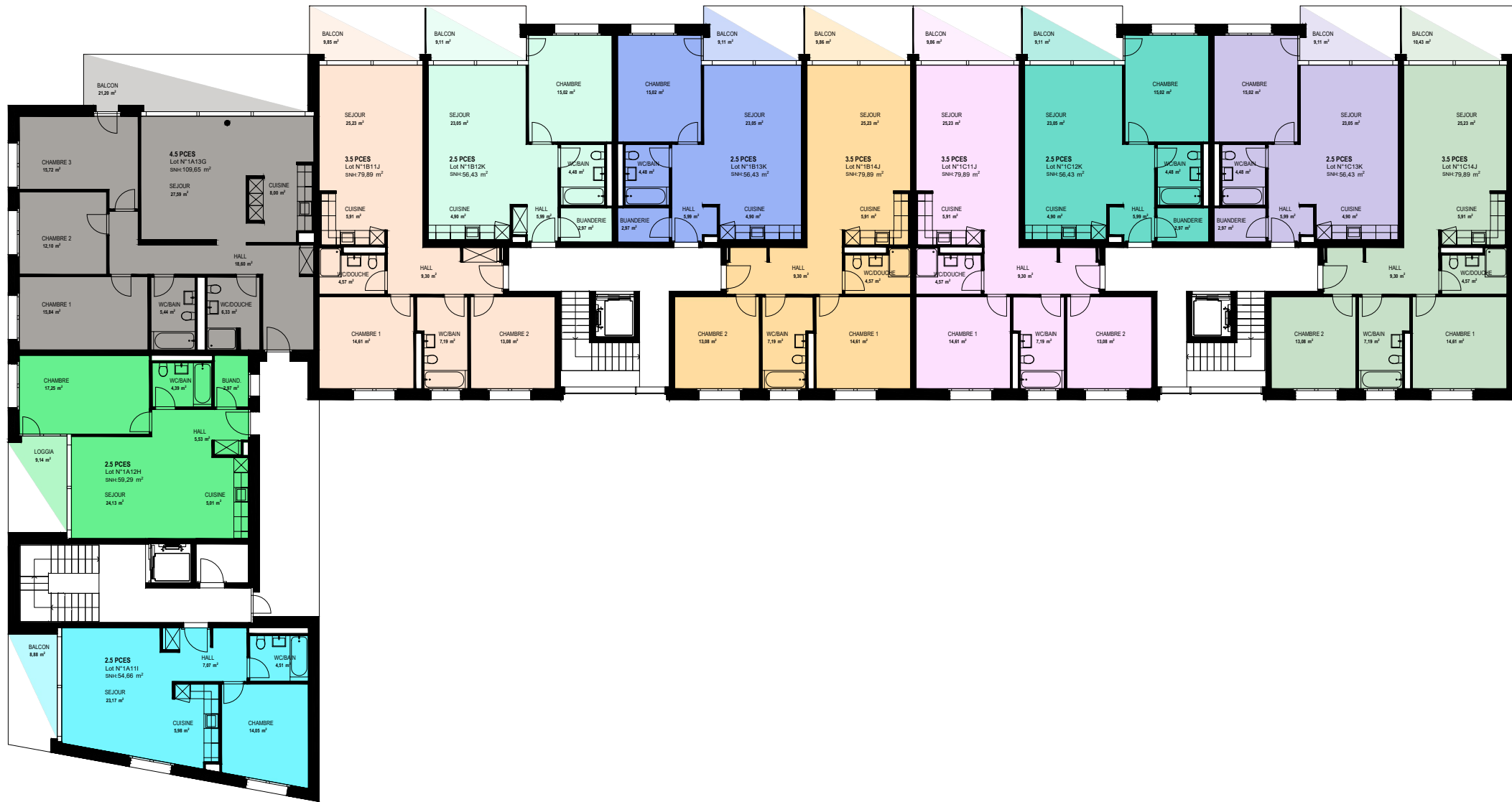

Pezzoli & Associés,
Architectes SA
Cossonay 102 | CP 268
1008 Prilly

Exécution
Echelle
Création

Alt. 0 = 398.83
30.11.2023



Remarque : Les cotes et les surfaces sont indicatives et peuvent varier en fonction du mode de construction, ou des modifications structurelles et techniques.
Elles ne font pas parties des éléments contractuels entre locataires, promoteurs et constructeurs.



LES COTEAUX DE LA VENOGES
Route des Toches - 1026 Echandens

Plan pour location
B1 - Etage 1 Ouest

Maître de l'ouvrage

Entreprise totale

Architecte



Pezzoli & Associés,
Architectes SA

Caroline 9 | CP 288
1001 Lausanne

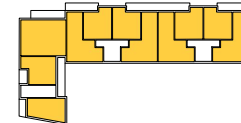
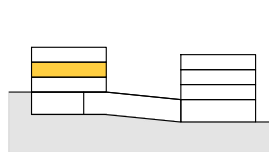
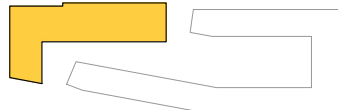
Chemin d'Entre-Bois 29
1018 Lausanne

Cossonay 102 | CP 268
1008 Prilly

Exécution

Echelle
Création

Alt. 0 = 398.83
30.11.2023



Remarque : Les cotes et les surfaces sont indicatives et peuvent varier en fonction du mode de construction, ou des modifications structurelles et techniques.
Elles ne font pas parties des éléments contractuels entre locataires, promoteurs et constructeurs.



LES COTEAUX DE LA VENOGES
Route des Toches - 1026 Echandens

Plan pour location
B1 - Etage 2 Ouest

Maitre de l'ouvrage

Entreprise totale

Architecte



Pezzoli & Associés,
Architectes SA

Caroline 9 | CP 288
1001 Lausanne

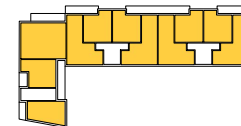
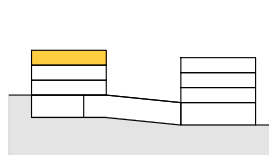
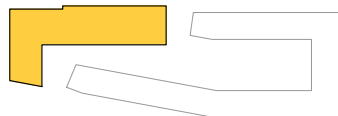
Chemin d'Entre-Bois 29
1018 Lausanne

Cossonay 102 | CP 268
1008 Prilly

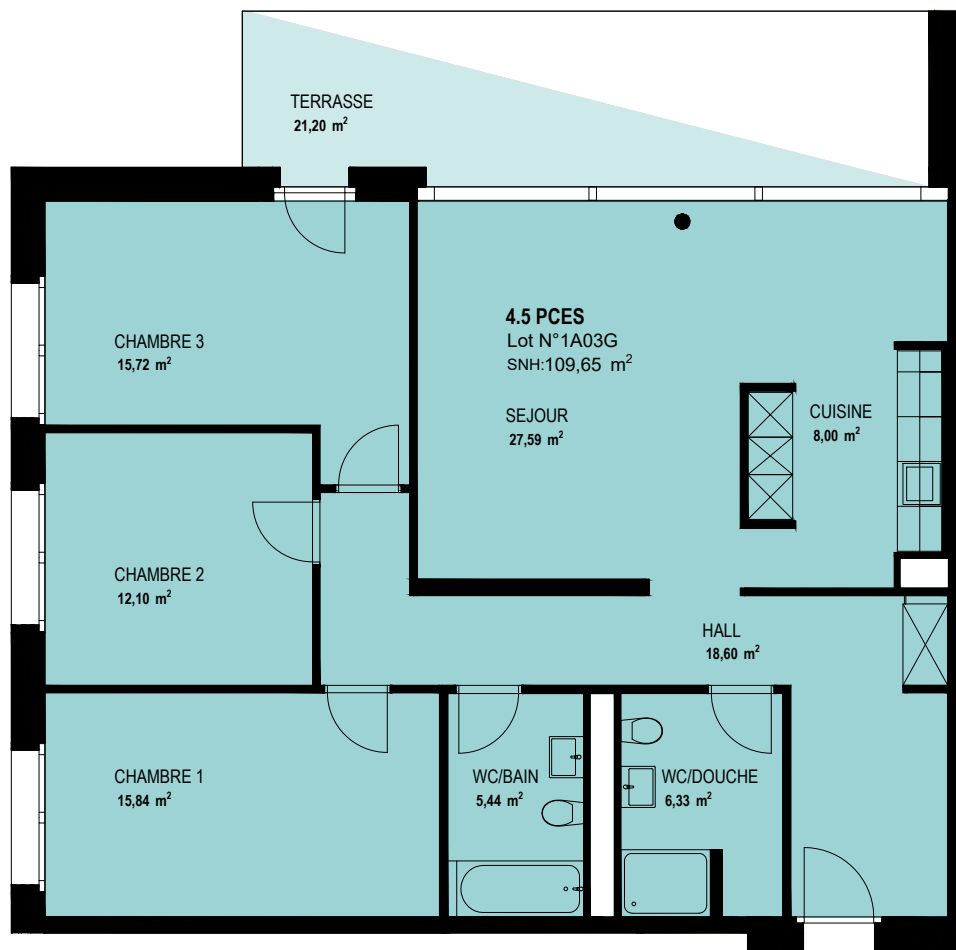
Exécution

Echelle
Création

Alt. 0 = 398.83
30.11.2023



Remarque : Les cotes et les surfaces sont indicatives et peuvent varier en fonction du mode de construction, ou des modifications structurelles et techniques.
Elles ne font pas parties des éléments contractuels entre locataires, promoteurs et constructeurs.



Appartement 1A03G 4.5 pièces

SNH : 109.7 m²
 TERRASSE : 21.2 m²
 PONDERE : 130.9 m²



LES COTEAUX DE LA VENOGES
Route des Toches - 1026 Echandens

Plan pour location
B1 - 1A03G - Rez supérieur Ouest

Maître de l'ouvrage

Entreprise totale

Architecte



Pezzoli & Associés,

Architectes SA

Caroline 9 | CP 288
1001 Lausanne

Chemin d'Entre-Bois 29
1018 Lausanne

Cossonay 102 | CP 268
1008 Prilly

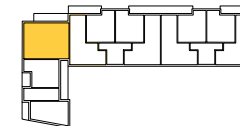
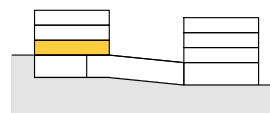
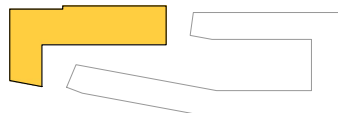
Exécution

Echelle

Création

Alt. 0 = 398.83

30.11.2023



Remarque : Les cotes et les surfaces sont indicatives et peuvent varier en fonction du mode de construction, ou des modifications structurelles et techniques.
Elles ne font pas parties des éléments contractuels entre locataires, promoteurs et constructeurs.



Appartement 1A13G 4.5 pièces

SNH : 109.7 m²
 BALCON : 21.2 m²
 PONDERE : 130.9 m²



LES COTEAUX DE LA VENOGES
Route des Toches - 1026 Echandens

Plan pour location
B1 - 1A13G - Etage 1 Ouest

Maître de l'ouvrage

Entreprise totale

Architecte

**Pezzoli & Associés,
Architectes SA**

Exécution

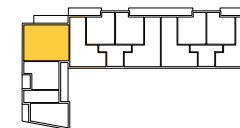
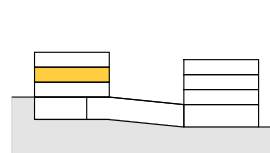
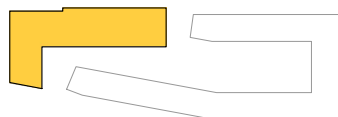
Echelle Alt. 0 = 398.83

Création 30.11.2023

Caroline 9 | CP 288
1001 Lausanne

Chemin d'Entre-Bois 29
1018 Lausanne

Cossonay 102 | CP 268
1008 Prilly



Remarque : Les cotes et les surfaces sont indicatives et peuvent varier en fonction du mode de construction, ou des modifications structurelles et techniques.
Elles ne font pas parties des éléments contractuels entre locataires, promoteurs et constructeurs.



Appartement 1A23G 4.5 pièces

SNH : 109.7 m²
 BALCON : 21.2 m²
 PONDERE : 130.9 m²



LES COTEAUX DE LA VENOGES
 Route des Toches - 1026 Echandens

Plan pour location
 B1 - 1A23G - Etage 2 Ouest

Maître de l'ouvrage

Entreprise totale

Architecte

**Pezzoli & Associés,
 Architectes SA**

Exécution

Echelle

Création

Alt. 0 = 398.83

30.11.2023

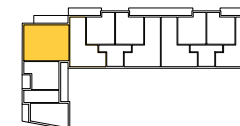
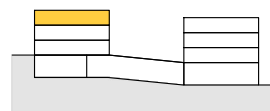
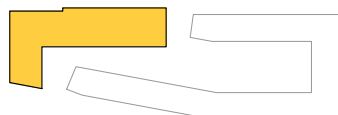
Retraites
 Populaires

Caroline 9 | CP 288
 1001 Lausanne

arti

Chemin d'Entre-Bois 29
 1018 Lausanne

Cossonay 102 | CP 268
 1008 Prilly



Remarque : Les cotes et les surfaces sont indicatives et peuvent varier en fonction du mode de construction, ou des modifications structurelles et techniques.
 Elles ne font pas parties des éléments contractuels entre locataires, promoteurs et constructeurs.



Appartement 1A02H 2.5 pièces

SNH : 59.3 m²
 LOGGIA : 9.1 m²
 PONDERE : 68.4 m²



LES COTEAUX DE LA VENOGES
 Route des Toches - 1026 Echandens

Plan pour location
 B1 - 1A02H - Rez supérieur Sud

Maître de l'ouvrage

Entreprise totale

Architecte

**Pezzoli & Associés,
 Architectes SA**

Exécution

Echelle

Création

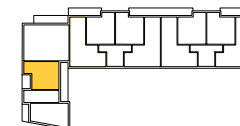
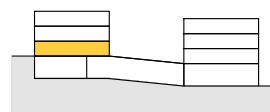
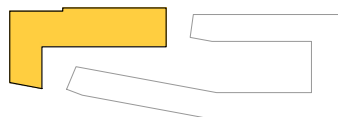
Alt. 0 = 398.83

30.11.2023

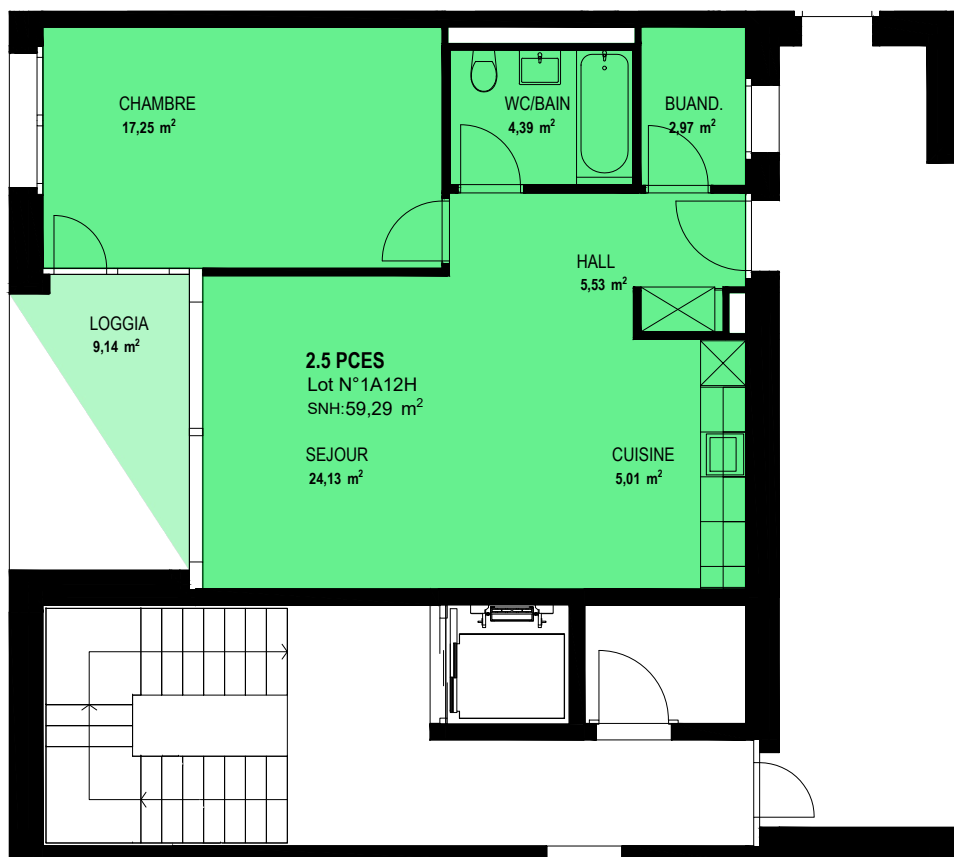
Caroline 9 | CP 288
 1001 Lausanne

Chemin d'Entre-Bois 29
 1018 Lausanne

Cossonay 102 | CP 268
 1008 Prilly



Remarque : Les cotes et les surfaces sont indicatives et peuvent varier en fonction du mode de construction, ou des modifications structurelles et techniques.
 Elles ne font pas parties des éléments contractuels entre locataires, promoteurs et constructeurs.



Appartement 1A12H 2.5 pièces

SNH : 59.3 m²
 LOGGIA : 9.1 m²
 PONDERE : 68.4 m²



LES COTEAUX DE LA VENOGES
Route des Toches - 1026 Echandens

Plan pour location
B1 - 1A12H - Etage 1 Sud

Maître de l'ouvrage

Entreprise totale

Architecte

**Pezzoli & Associés,
Architectes SA**

Exécution

Echelle

Création

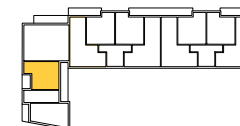
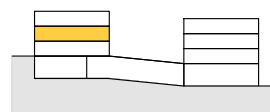
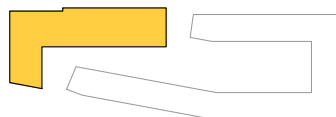
Alt. 0 = 398.83

30.11.2023

Caroline 9 | CP 288
1001 Lausanne

Chemin d'Entre-Bois 29
1018 Lausanne

Cossonay 102 | CP 268
1008 Prilly



Remarque : Les cotes et les surfaces sont indicatives et peuvent varier en fonction du mode de construction, ou des modifications structurelles et techniques.
Elles ne font pas parties des éléments contractuels entre locataires, promoteurs et constructeurs.



Appartement 1A22H 2.5 pièces

SNH : 59.3 m²
 LOGGIA : 9.1 m²
 PONDERE : 68.4 m²



LES COTEAUX DE LA VENOGES
 Route des Toches - 1026 Echandens

Plan pour location
 B1 - 1A22H - Etage 2 Sud

Maître de l'ouvrage

Entreprise totale

Architecte

**Pezzoli & Associés,
 Architectes SA**

Exécution

Echelle

Création

Alt. 0 = 398.83

30.11.2023

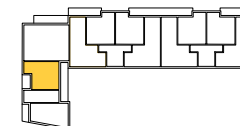
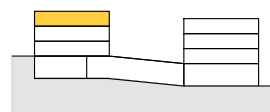
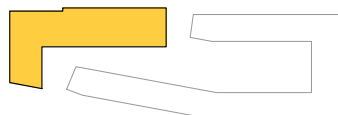


Caroline 9 | CP 288
 1001 Lausanne

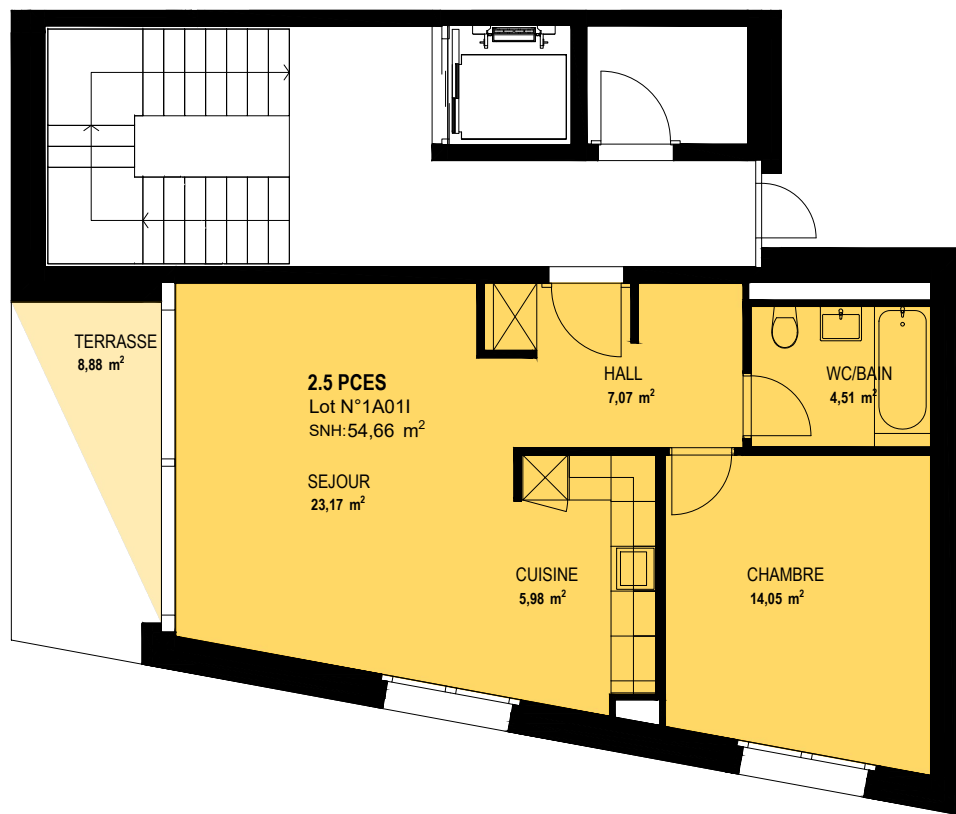


Chemin d'Entre-Bois 29
 1018 Lausanne

Cossonay 102 | CP 268
 1008 Prilly



Remarque : Les cotes et les surfaces sont indicatives et peuvent varier en fonction du mode de construction, ou des modifications structurelles et techniques.
 Elles ne font pas parties des éléments contractuels entre locataires, promoteurs et constructeurs.



Appartement 1A011 2.5 pièces

SNH : 54.7 m²
 TERRASSE : 8.9 m²
 PONDERE : 63.6 m²



LES COTEAUX DE LA VENOGES
 Route des Toches - 1026 Echandens

Plan pour location
B1 - 1A011 - Rez supérieur Sud

Maître de l'ouvrage

Entreprise totale

Architecte

**Pezzoli & Associés,
 Architectes SA**

Exécution

Echelle

Création

Alt. 0 = 398.83

30.11.2023

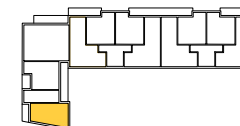
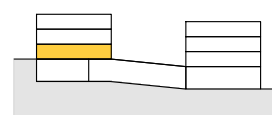
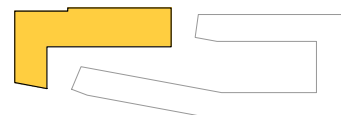


Caroline 9 | CP 288
 1001 Lausanne

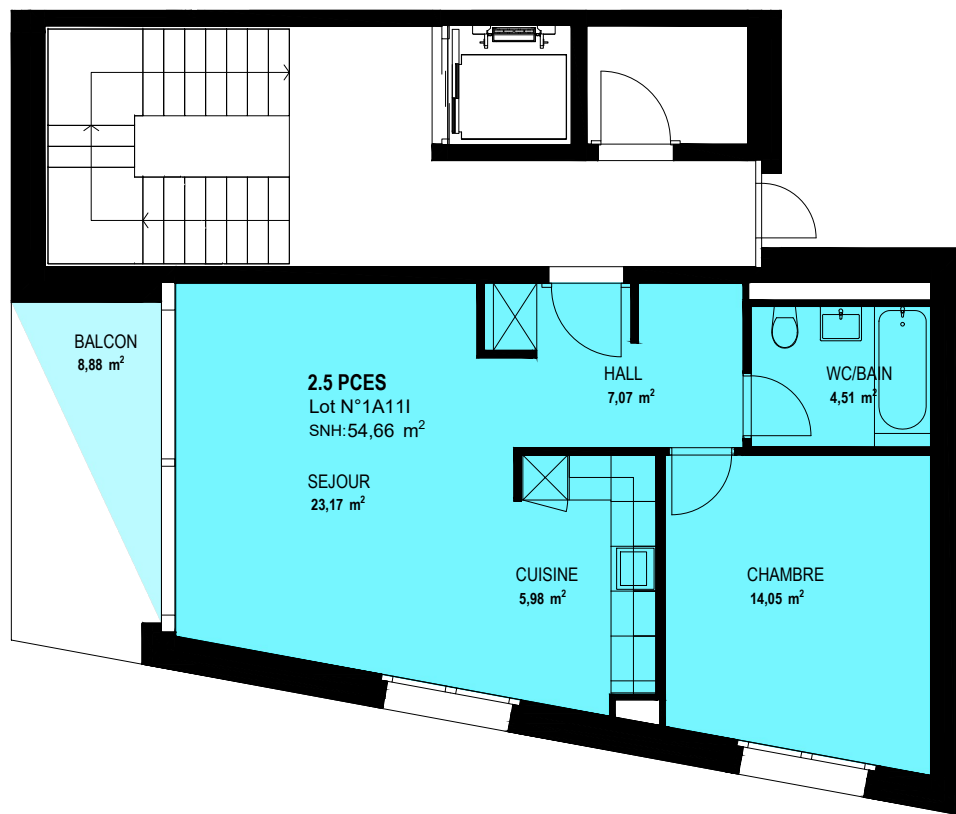


Chemin d'Entre-Bois 29
 1018 Lausanne

Cossonay 102 | CP 268
 1008 Prilly



Remarque : Les cotes et les surfaces sont indicatives et peuvent varier en fonction du mode de construction, ou des modifications structurelles et techniques.
 Elles ne font pas parties des éléments contractuels entre locataires, promoteurs et constructeurs.



Appartement 1A111 2.5 pièces

SNH : 54.7 m²
 LOGGIA : 8.9 m²
 PONDERE : 63.6 m²



LES COTEAUX DE LA VENOGES
 Route des Toches - 1026 Echandens

Plan pour location
 B1 - 1A111 - Etage 1 Sud

Maître de l'ouvrage

Entreprise totale

Architecte

**Pezzoli & Associés,
 Architectes SA**

Exécution

Echelle

Création

Alt. 0 = 398.83

30.11.2023

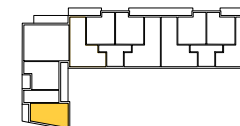
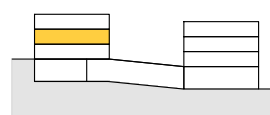
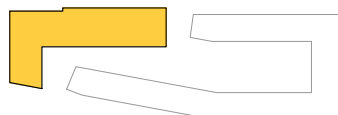


Caroline 9 | CP 288
 1001 Lausanne

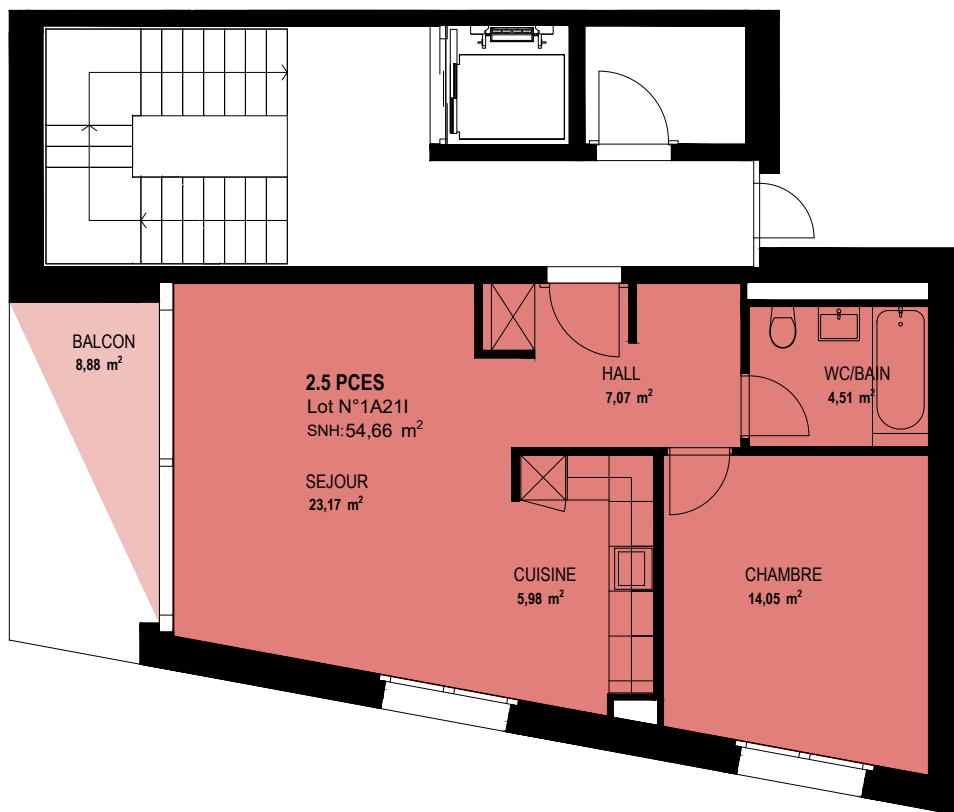


Chemin d'Entre-Bois 29
 1018 Lausanne

Cossonay 102 | CP 268
 1008 Prilly



Remarque : Les cotes et les surfaces sont indicatives et peuvent varier en fonction du mode de construction, ou des modifications structurelles et techniques.
 Elles ne font pas parties des éléments contractuels entre locataires, promoteurs et constructeurs.



Appartement 1A21I 2.5 pièces

SNH : 54.7 m²
 LOGGIA : 8.9 m²
 PONDERE : 63.6 m²



LES COTEAUX DE LA VENOGES
 Route des Toches - 1026 Echandens

Plan pour location
 B1 - 1A21I - Etage 2 Sud

Maître de l'ouvrage

Entreprise totale

Architecte

**Pezzoli & Associés,
 Architectes SA**

Exécution

Echelle

Création

Alt. 0 = 398.83

30.11.2023

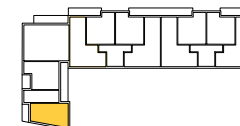
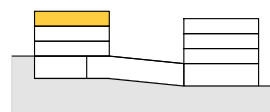
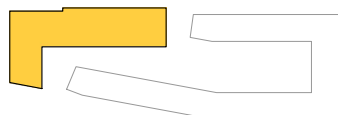


Caroline 9 | CP 288
 1001 Lausanne

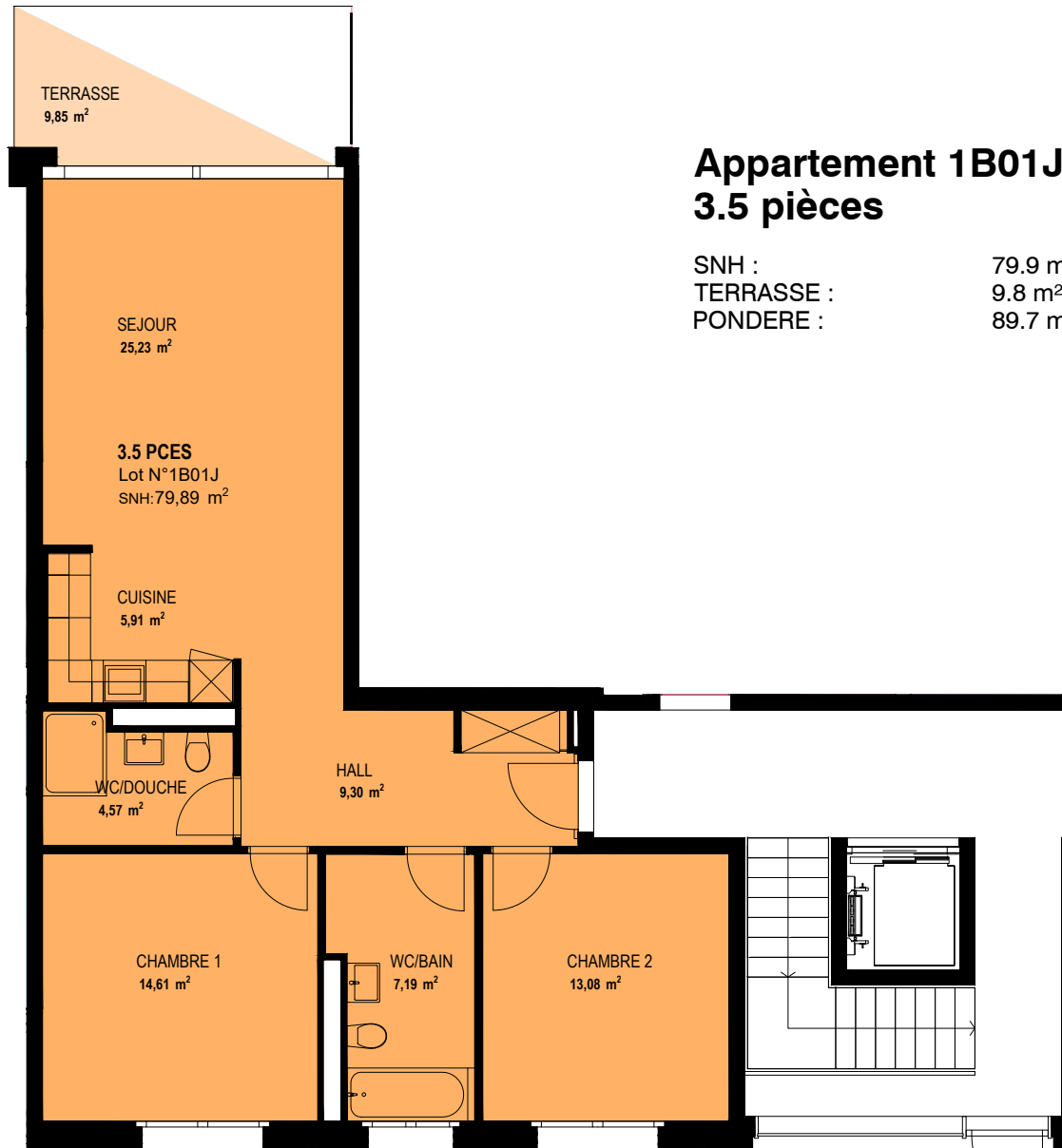


Chemin d'Entre-Bois 29
 1018 Lausanne

Cossonay 102 | CP 268
 1008 Prilly



Remarque : Les cotes et les surfaces sont indicatives et peuvent varier en fonction du mode de construction, ou des modifications structurelles et techniques.
 Elles ne font pas parties des éléments contractuels entre locataires, promoteurs et constructeurs.



Appartement 1B01J 3.5 pièces

SNH : 79.9 m²
 TERRASSE : 9.8 m²
 PONDERE : 89.7 m²

TERRASSE
9,85 m²

SEJOUR
25,23 m²

3.5 PCES
Lot N°1B01J
SNH:79,89 m²

CUISINE
5,91 m²

WC/DOUCHE
4,57 m²

HALL
9,30 m²

CHAMBRE 1
14,61 m²

WC/BAIN
7,19 m²

CHAMBRE 2
13,08 m²



LES COTEAUX DE LA VENOGES
Route des Toches - 1026 Echandens

Plan pour location
B1 - 1B01J - Rez supérieur Ouest

Maître de l'ouvrage

Entreprise totale

Architecte

**Pezzoli & Associés,
Architectes SA**

Exécution

Echelle

Création

Alt. 0 = 398.83

30.11.2023

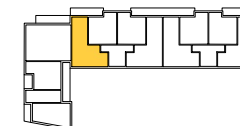
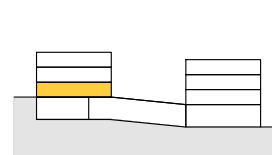
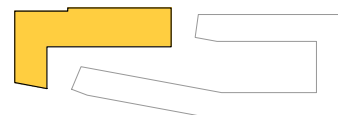


Caroline 9 | CP 288
1001 Lausanne

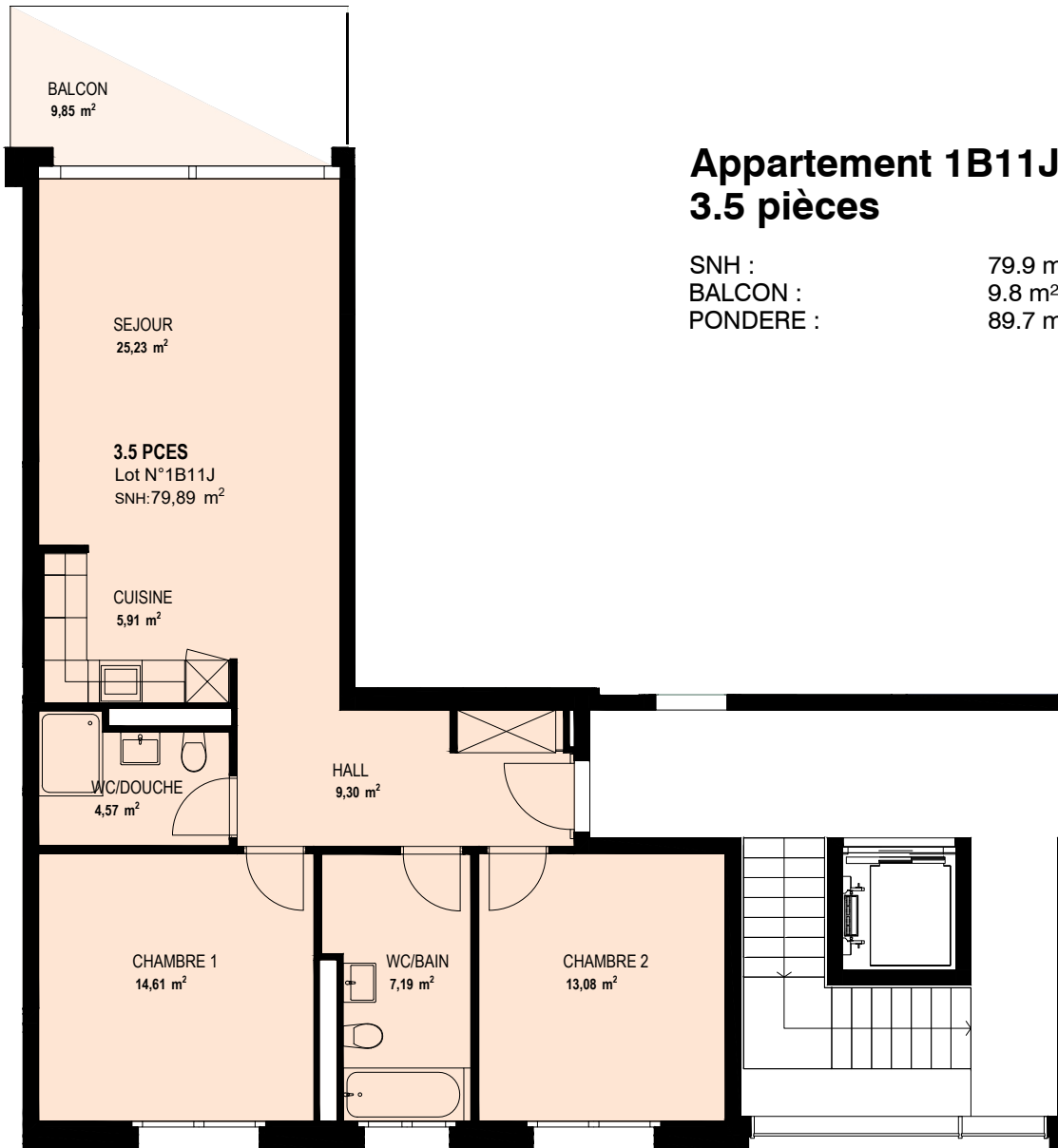


Chemin d'Entre-Bois 29
1018 Lausanne

Cossonay 102 | CP 268
1008 Prilly



Remarque : Les cotes et les surfaces sont indicatives et peuvent varier en fonction du mode de construction, ou des modifications structurelles et techniques.
Elles ne font pas parties des éléments contractuels entre locataires, promoteurs et constructeurs.



Appartement 1B11J 3.5 pièces

SNH : 79.9 m²
 BALCON : 9.8 m²
 PONDÈRE : 89.7 m²



LES COTEAUX DE LA VENOGES
 Route des Toches - 1026 Echandens

Plan pour location
 B1 - 1B11J - Etage 1 Ouest

Maître de l'ouvrage

Entreprise totale

Architecte

**Pezzoli & Associés,
 Architectes SA**

Exécution

Echelle

Création

Alt. 0 = 398.83

30.11.2023

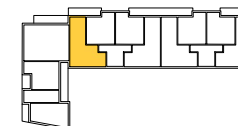
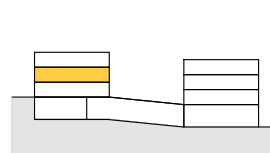
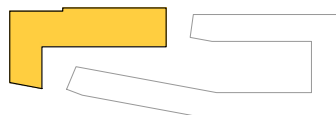


Caroline 9 | CP 288
 1001 Lausanne

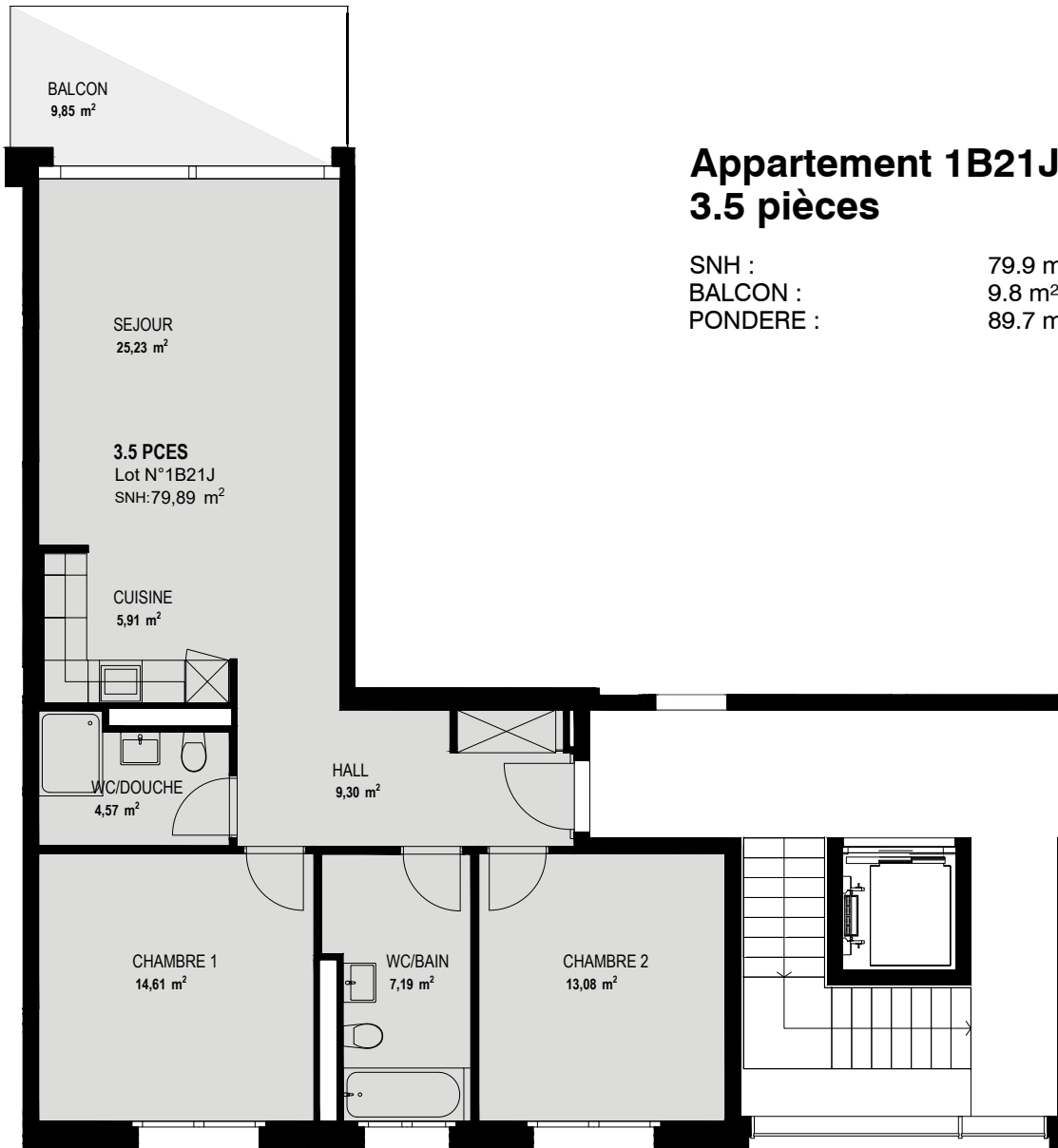


Chemin d'Entre-Bois 29
 1018 Lausanne

Cossonay 102 | CP 268
 1008 Prilly



Remarque : Les cotes et les surfaces sont indicatives et peuvent varier en fonction du mode de construction, ou des modifications structurelles et techniques.
 Elles ne font pas parties des éléments contractuels entre locataires, promoteurs et constructeurs.



Appartement 1B21J 3.5 pièces

SNH : 79.9 m²
 BALCON : 9.8 m²
 PONDÉRE : 89.7 m²



LES COTEAUX DE LA VENOGES
 Route des Toches - 1026 Echandens

Plan pour location
 B1 - 1B21J - Etage 2 Ouest

Maître de l'ouvrage

Entreprise totale

Architecte

**Pezzoli & Associés,
 Architectes SA**

Exécution

Echelle

Création

Alt. 0 = 398.83

30.11.2023

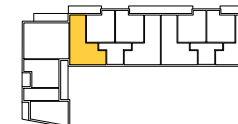
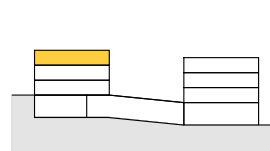
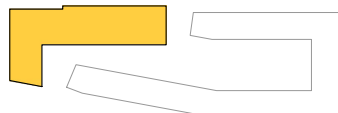


Caroline 9 | CP 288
 1001 Lausanne

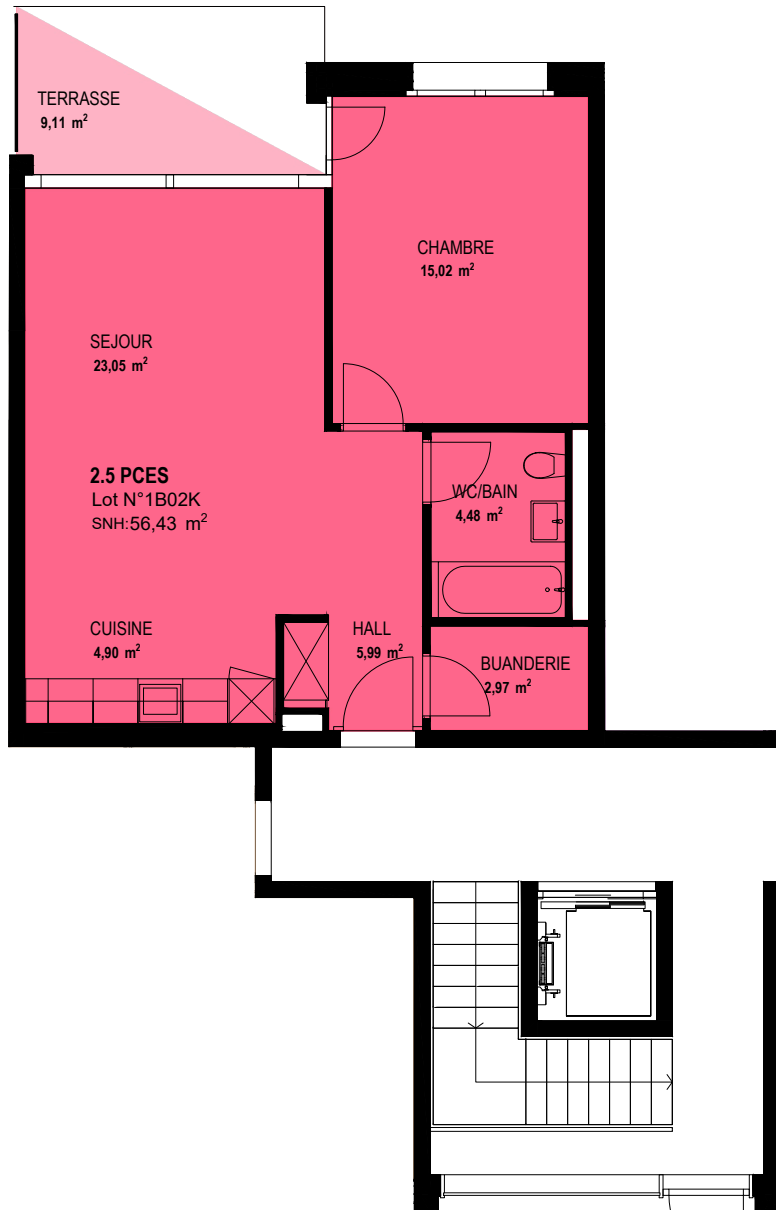


Chemin d'Entre-Bois 29
 1018 Lausanne

Cossonay 102 | CP 268
 1008 Prilly



Remarque : Les cotes et les surfaces sont indicatives et peuvent varier en fonction du mode de construction, ou des modifications structurelles et techniques.
 Elles ne font pas parties des éléments contractuels entre locataires, promoteurs et constructeurs.



Appartement 1B02K

2.5 pièces

SNH : 56.5 m²
 TERRASSE : 9.1 m²
 PONDERE : 65.6 m²

2.5 PCES
 Lot N°1B02K
 SNH:56,43 m²

TERRASSE
 9,11 m²

SEJOUR
 23,05 m²

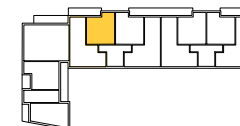
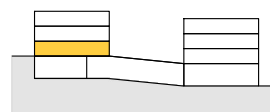
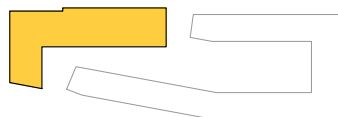
CHAMBRE
 15,02 m²

WC/BAIN
 4,48 m²

CUISINE
 4,90 m²

HALL
 5,99 m²

BUANDERIE
 2,97 m²



LES COTEAUX DE LA VENOGES
 Route des Toches - 1026 Echandens

Plan pour location
 B1 - 1B02K - Rez supérieur Ouest

Maître de l'ouvrage

Entreprise totale

Architecte

Retraites
 Populaires
 Caroline 9 | CP 288
 1001 Lausanne

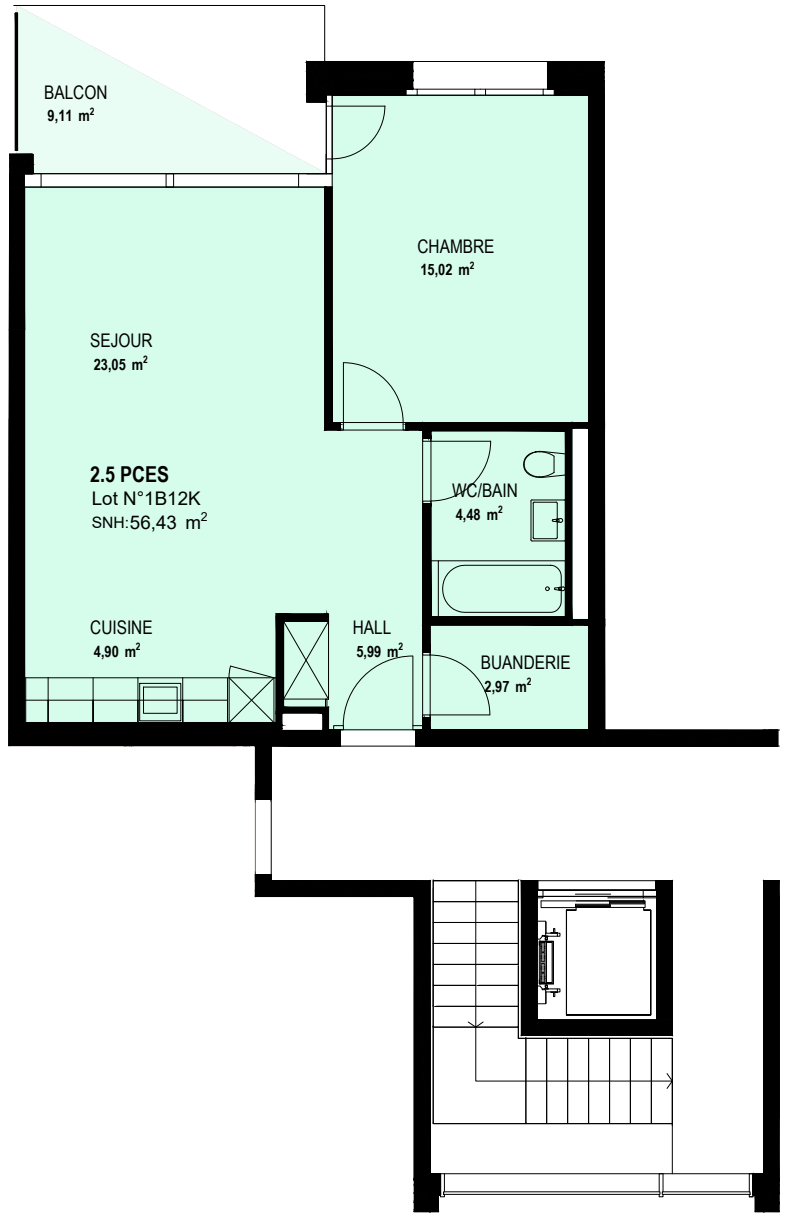

 Chemin d'Entre-Bois 29
 1018 Lausanne

**Pezzoli & Associés,
 Architectes SA**
 Cossonay 102 | CP 268
 1008 Prilly

Exécution

Echelle Alt. 0 = 398.83
 Création 30.11.2023

Remarque : Les cotes et les surfaces sont indicatives et peuvent varier en fonction du mode de construction, ou des modifications structurelles et techniques.
 Elles ne font pas parties des éléments contractuels entre locataires, promoteurs et constructeurs.

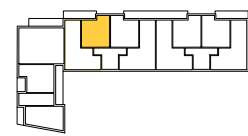
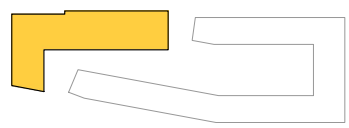
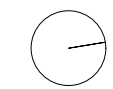


Appartement 1B12K

2.5 pièces

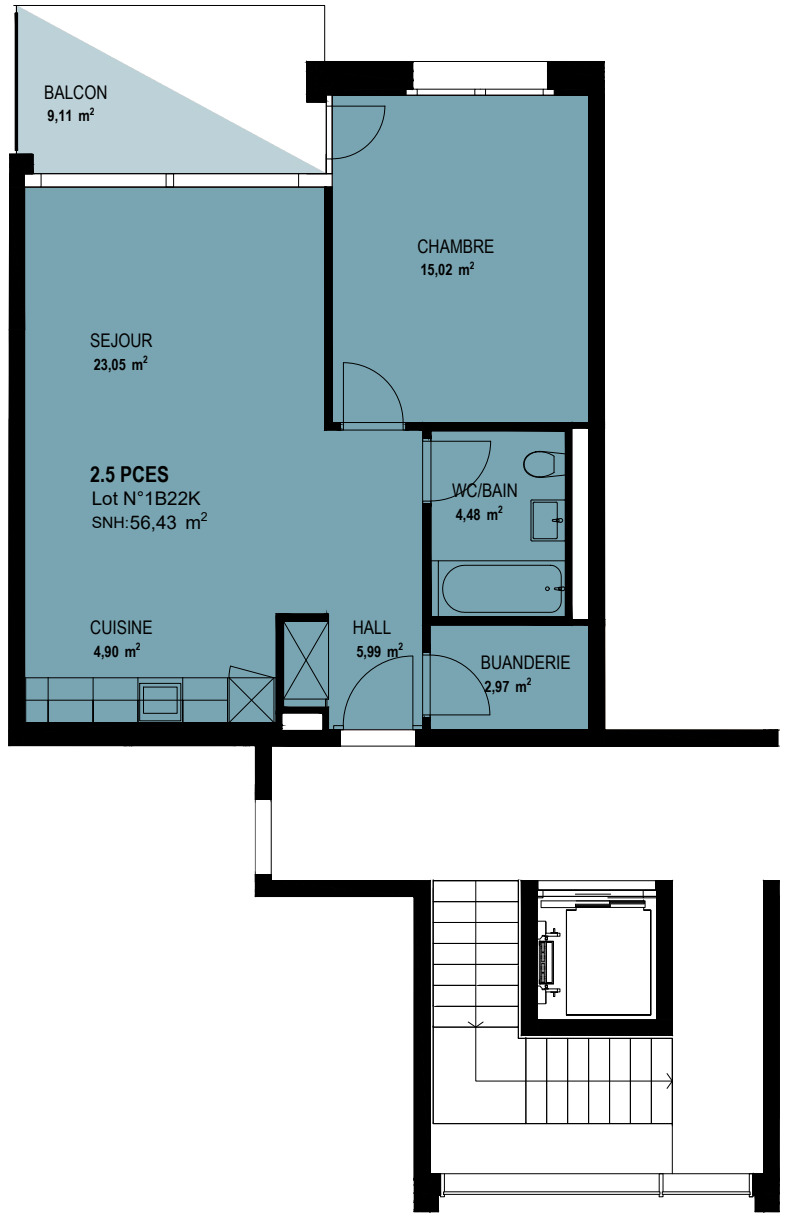
SNH : 56.5 m²
 BALCON : 9.1 m²
 PONDERE : 65.6 m²

2.5 PCES
 Lot N°1B12K
 SNH:56,43 m²



Remarque : Les cotes et les surfaces sont indicatives et peuvent varier en fonction du mode de construction, ou des modifications structurelles et techniques. Elles ne font pas parties des éléments contractuels entre locataires, promoteurs et constructeurs.

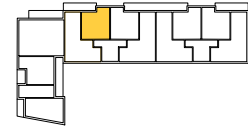
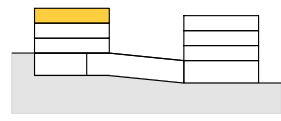
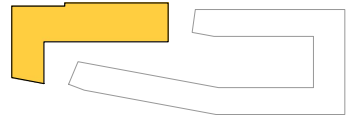
LES COTEAUX DE LA VENOGES Route des Toches - 1026 Echandens		Plan pour location B1 - 1B12K - Etage 1 Ouest	
Maitre de l'ouvrage Retraites Populaires Caroline 9 CP 288 1001 Lausanne	Entreprise totale Marti Chemin d'Entre-Bois 29 1018 Lausanne	Architecte Pezzoli & Associés, Architectes SA Cossonay 102 CP 268 1008 Prilly	Exécution Echelle Création
			Alt. 0 = 398.83 30.11.2023



Appartement 1B22K 2.5 pièces

SNH : 56.5 m²
 BALCON : 9.1 m²
 PONDERE : 65.6 m²

2.5 PCES
 Lot N°1B22K
 SNH:56,43 m²



LES COTEAUX DE LA VENOGES
 Route des Toches - 1026 Echandens

Plan pour location
 B1 - 1B22K - Etage 2 Ouest

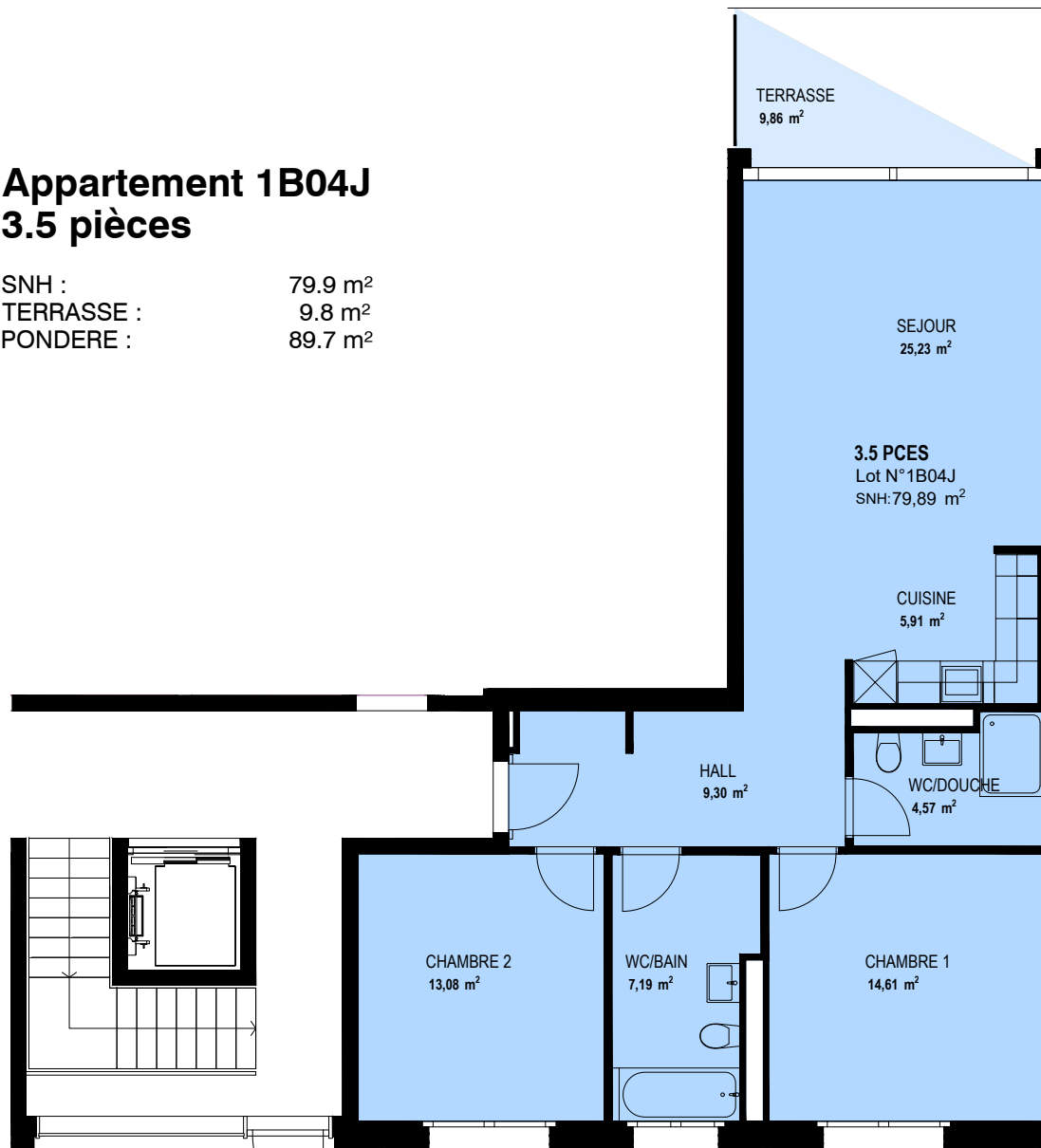
Maitre de l'ouvrage	Entreprise totale	Architecte	Exécution	
Retraites Populaires	Marti	Pezzoli & Associés, Architectes SA	Echelle	Alt. 0 = 398.83
Caroline 9 CP 288 1001 Lausanne	Chemin d'Entre-Bois 29 1018 Lausanne	Cossonay 102 CP 268 1008 Prilly	Création	30.11.2023

Remarque : Les cotes et les surfaces sont indicatives et peuvent varier en fonction du mode de construction, ou des modifications structurelles et techniques. Elles ne font pas parties des éléments contractuels entre locataires, promoteurs et constructeurs.

Appartement 1B04J

3.5 pièces

SNH : 79.9 m²
 TERRASSE : 9.8 m²
 PONDERE : 89.7 m²



LES COTEAUX DE LA VENOGES
 Route des Toches - 1026 Echandens

Plan pour location
 B1 - 1B04J - Rez supérieur Ouest

Maître de l'ouvrage

Entreprise totale

Architecte

**Pezzoli & Associés,
 Architectes SA**

Retraites
 Populaires



Cossonay 102 | CP 268
 1008 Prilly

Caroline 9 | CP 288
 1001 Lausanne

Chemin d'Entre-Bois 29
 1018 Lausanne

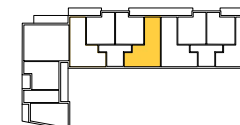
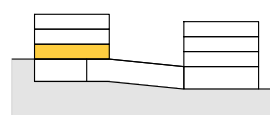
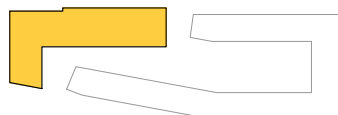
Exécution

Echelle

Création

Alt. 0 = 398.83

30.11.2023

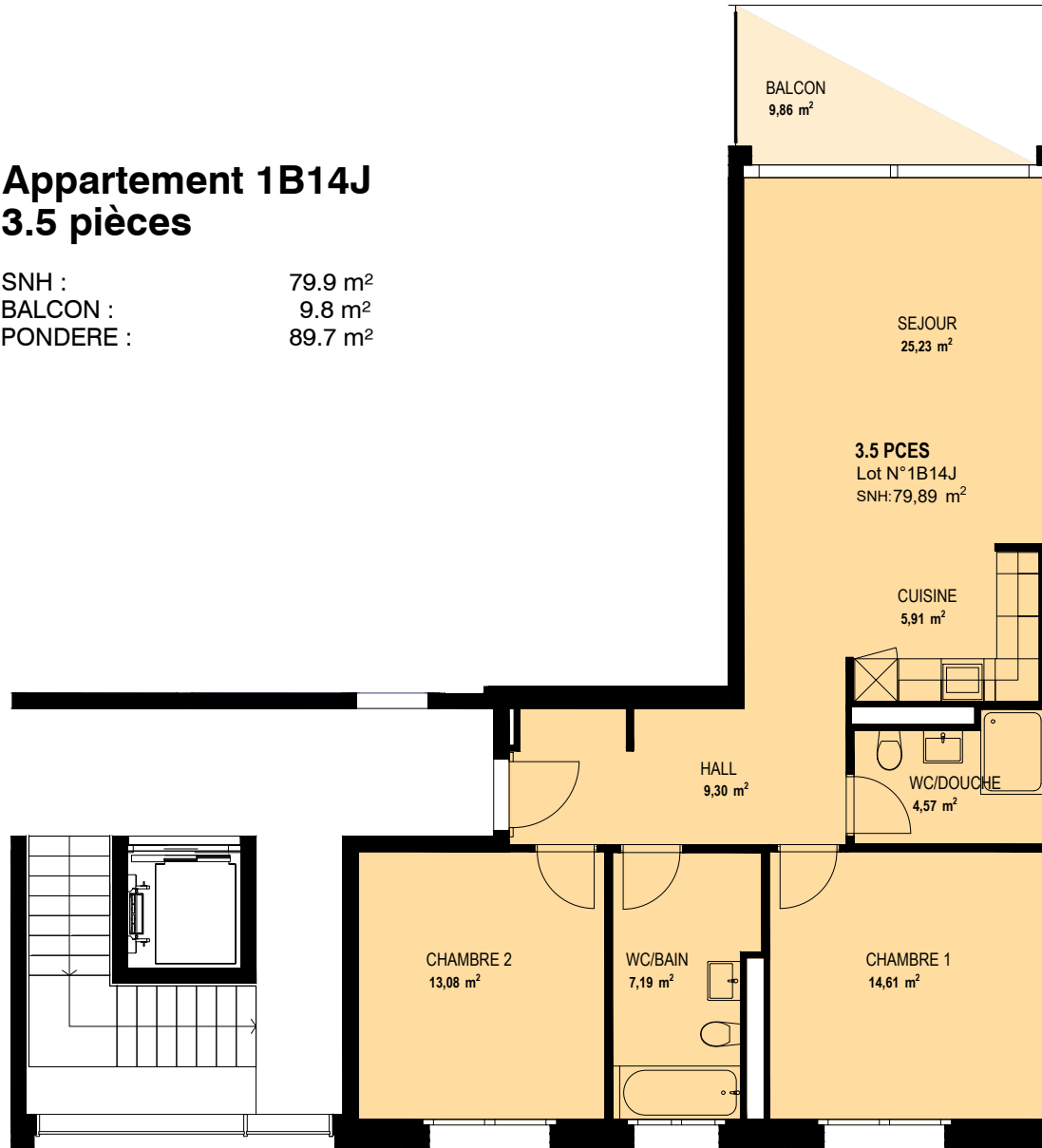


Remarque : Les cotes et les surfaces sont indicatives et peuvent varier en fonction du mode de construction, ou des modifications structurelles et techniques.
 Elles ne font pas parties des éléments contractuels entre locataires, promoteurs et constructeurs.

Appartement 1B14J

3.5 pièces

SNH : 79.9 m²
 BALCON : 9.8 m²
 PONDERE : 89.7 m²



LES COTEAUX DE LA VENOGES
 Route des Toches - 1026 Echandens

Plan pour location
 B1 - 1B14J - Etage 1 Ouest

Maître de l'ouvrage

Entreprise totale

Architecte

Pezzoli & Associés,
Architectes SA

Exécution

Echelle

Création

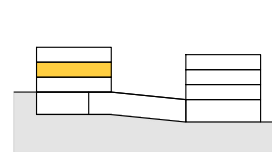
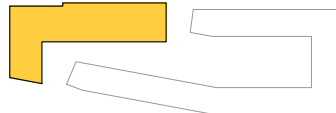
Alt. 0 = 398.83

30.11.2023

Caroline 9 | CP 288
 1001 Lausanne

Chemin d'Entre-Bois 29
 1018 Lausanne

Cossonay 102 | CP 268
 1008 Prilly

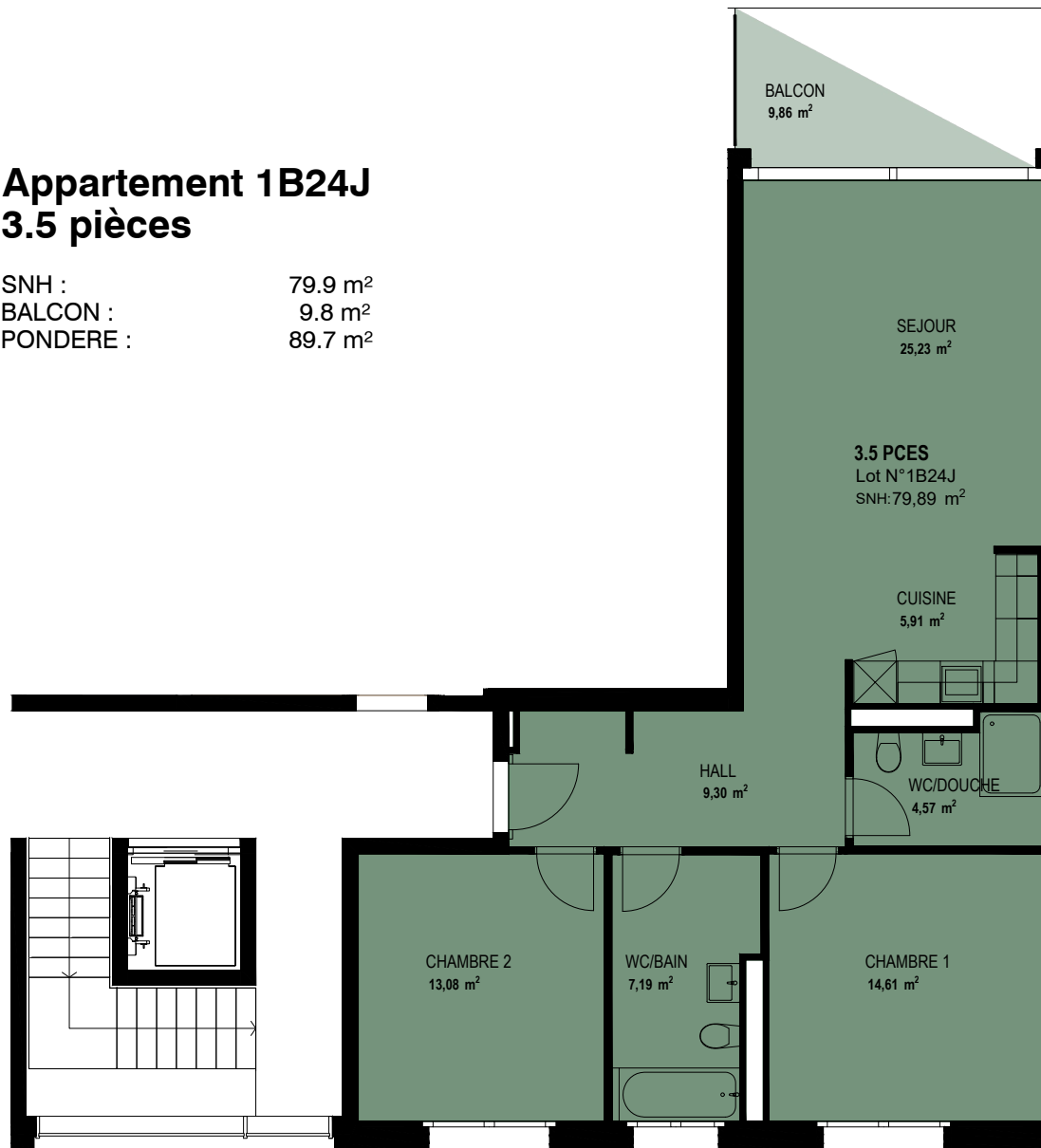


Remarque : Les cotes et les surfaces sont indicatives et peuvent varier en fonction du mode de construction, ou des modifications structurelles et techniques.
 Elles ne font pas parties des éléments contractuels entre locataires, promoteurs et constructeurs.

Appartement 1B24J

3.5 pièces

SNH : 79.9 m²
 BALCON : 9.8 m²
 PONDERE : 89.7 m²



LES COTEAUX DE LA VENOGES
 Route des Toches - 1026 Echandens

Plan pour location
 B1 - 1B24J - Etage 2 Ouest

Maître de l'ouvrage

Entreprise totale

Architecte

Pezzoli & Associés,
 Architectes SA

Exécution

Echelle

Création

Alt. 0 = 398.83

30.11.2023

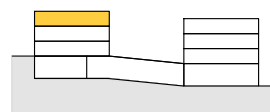
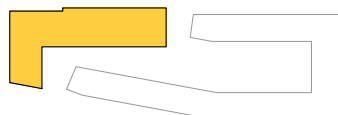


Caroline 9 | CP 288
 1001 Lausanne



Chemin d'Entre-Bois 29
 1018 Lausanne

Cossonay 102 | CP 268
 1008 Prilly

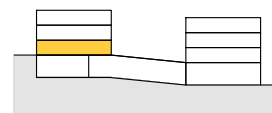
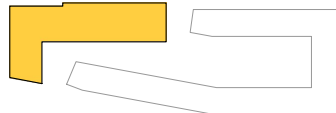
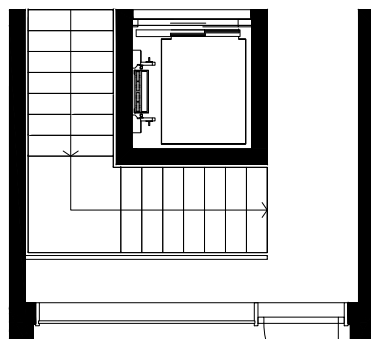
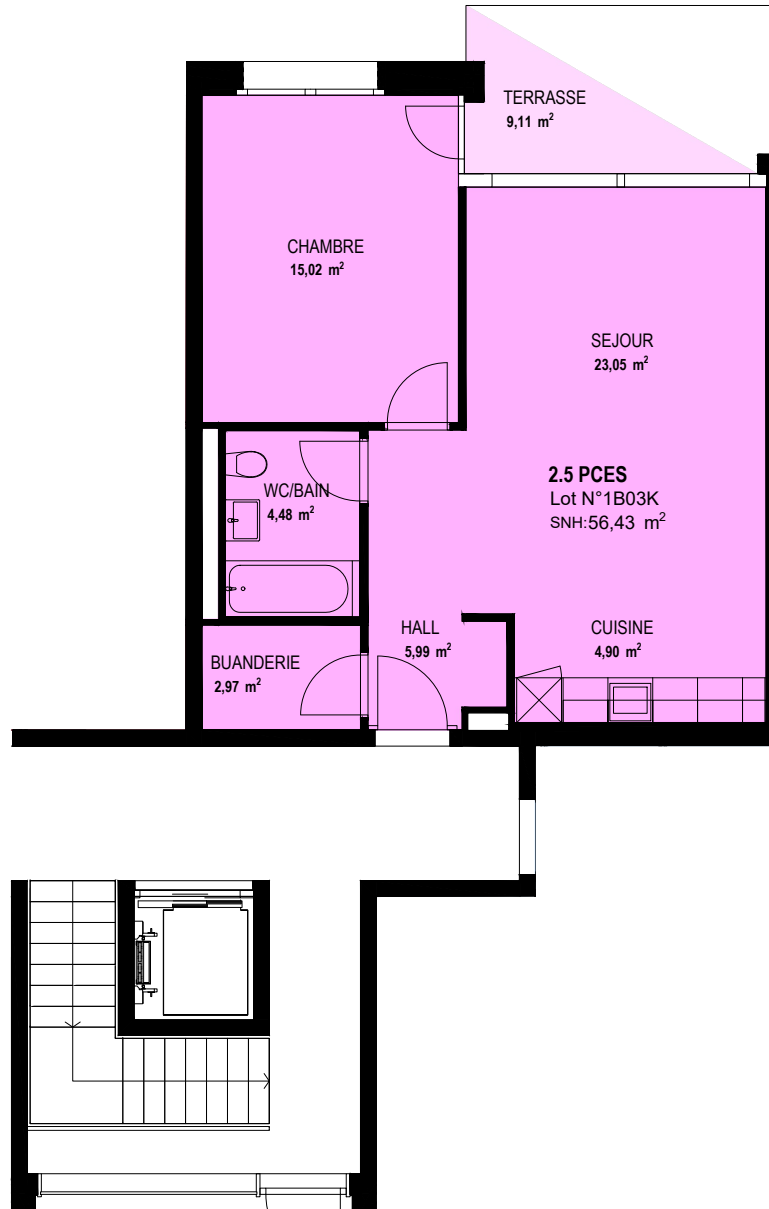


Remarque : Les cotes et les surfaces sont indicatives et peuvent varier en fonction du mode de construction, ou des modifications structurelles et techniques.
 Elles ne font pas parties des éléments contractuels entre locataires, promoteurs et constructeurs.

Appartement 1B03K

2.5 pièces

SNH : 56.5 m²
 TERRASSE : 9.1 m²
 PONDERE : 65.6 m²



Remarque : Les cotes et les surfaces sont indicatives et peuvent varier en fonction du mode de construction, ou des modifications structurelles et techniques.
 Elles ne font pas parties des éléments contractuels entre locataires, promoteurs et constructeurs.

LES COTEAUX DE LA VENOGES
 Route des Toches - 1026 Echandens

Plan pour location
 B1 - 1B03K - Rez supérieur Ouest

Maître de l'ouvrage

Entreprise totale

Architecte

**Pezzoli & Associés,
 Architectes SA**

Exécution

Echelle

Création

Alt. 0 = 398.83

30.11.2023



Caroline 9 | CP 288
 1001 Lausanne



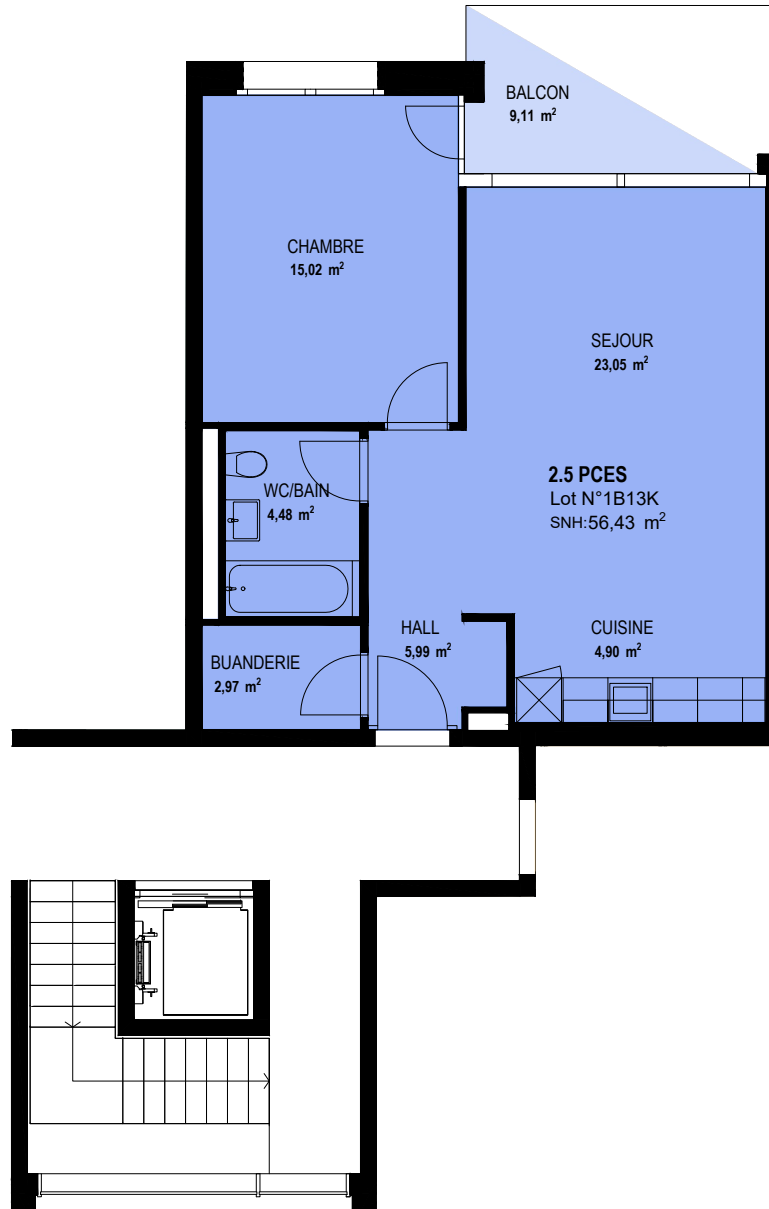
Chemin d'Entre-Bois 29
 1018 Lausanne

Cossonay 102 | CP 268
 1008 Prilly

Appartement 1B13K

2.5 pièces

SNH : 56.5 m²
 BALCON : 9.1 m²
 PONDERE : 65.6 m²



LES COTEAUX DE LA VENOGES
 Route des Toches - 1026 Echandens

Plan pour location
B1 - 1B13K - Etage 1 Ouest

Maître de l'ouvrage

Entreprise totale

Architecte

Retraites
 Populaires
 Caroline 9 | CP 288
 1001 Lausanne

Arti
 Chemin d'Entre-Bois 29
 1018 Lausanne

Cossonay 102 | CP 268
 1008 Prilly

**Pezzoli & Associés,
 Architectes SA**

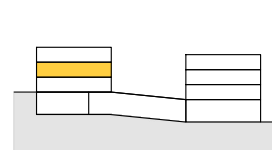
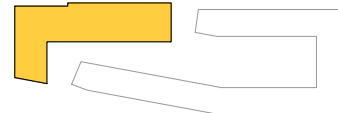
Exécution

Echelle

Création

Alt. 0 = 398.83

30.11.2023

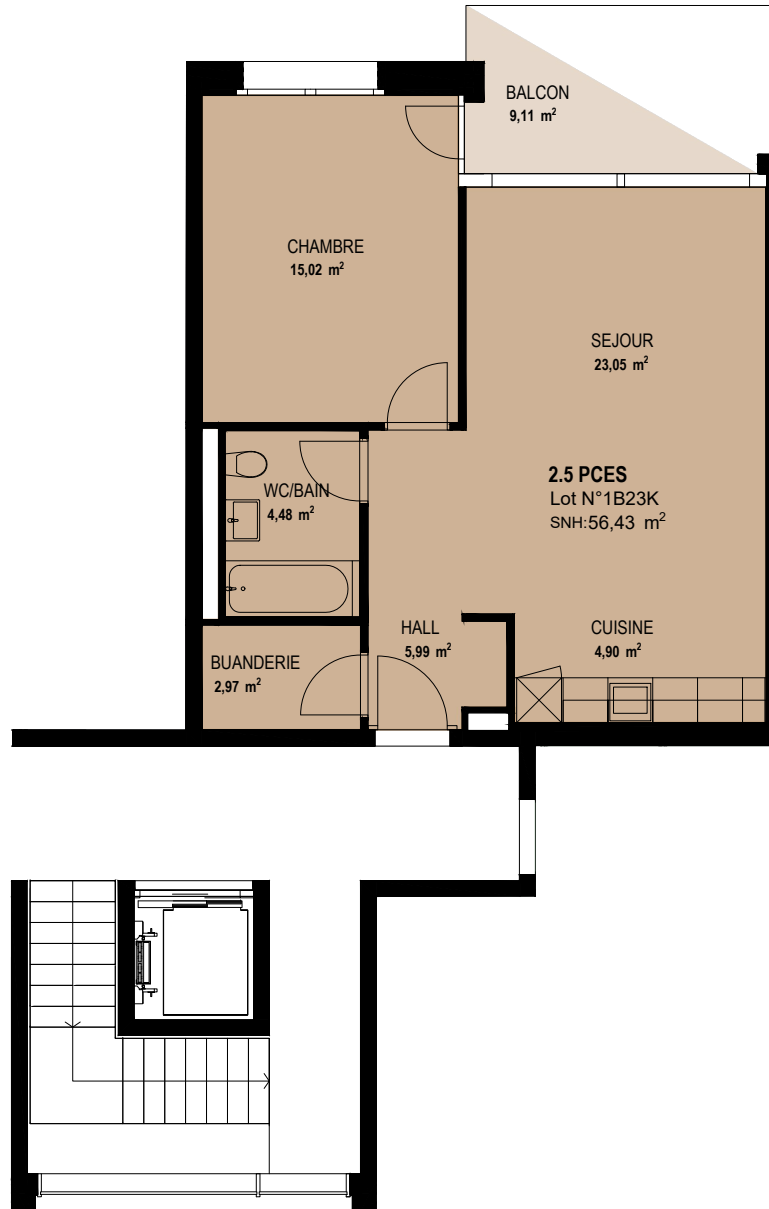


Remarque : Les cotes et les surfaces sont indicatives et peuvent varier en fonction du mode de construction, ou des modifications structurelles et techniques.
 Elles ne font pas parties des éléments contractuels entre locataires, promoteurs et constructeurs.

Appartement 1B23K

2.5 pièces


SNH : 56.5 m²
 BALCON : 9.1 m²
 PONDERE : 65.6 m²



LES COTEAUX DE LA VENOGES
 Route des Toches - 1026 Echandens

Plan pour location
B1 - 1B23K - Etage 2 Ouest

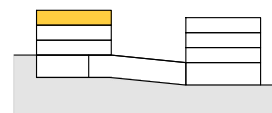
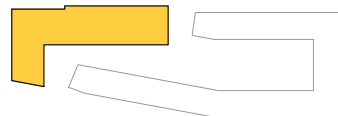
Maitre de l'ouvrage
Retraites Populaires
 Caroline 9 | CP 288
 1001 Lausanne

Entreprise totale

 Chemin d'Entre-Bois 29
 1018 Lausanne

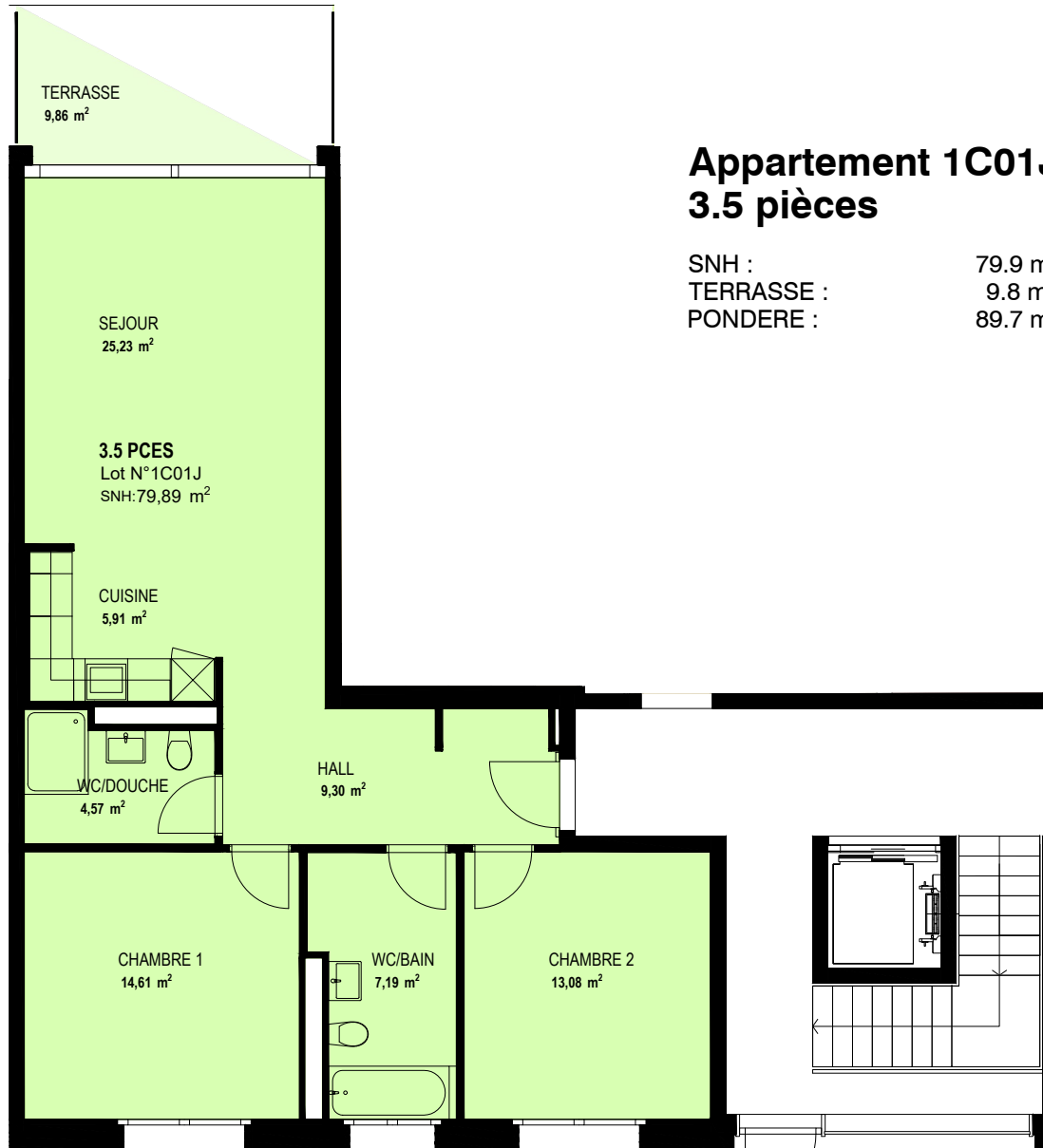
Architecte
Pezzoli & Associés, Architectes SA
 Cossonay 102 | CP 268
 1008 Prilly

Exécution
 Echelle
 Création

Alt. 0 = 398.83
 30.11.2023



Remarque : Les cotes et les surfaces sont indicatives et peuvent varier en fonction du mode de construction, ou des modifications structurelles et techniques.
 Elles ne font pas parties des éléments contractuels entre locataires, promoteurs et constructeurs.



LES COTEAUX DE LA VENOGES
Route des Toches - 1026 Echandens

Plan pour location
B1 - 1C01J - Rez supérieur Ouest

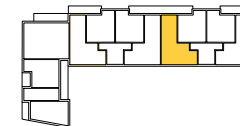
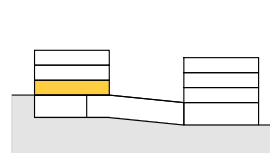
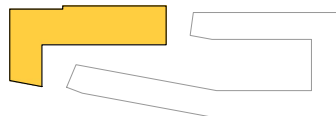
Maitre de l'ouvrage
Retraites Populaires
Caroline 9 | CP 288
1001 Lausanne

Entreprise totale
Arti
Chemin d'Entre-Bois 29
1018 Lausanne

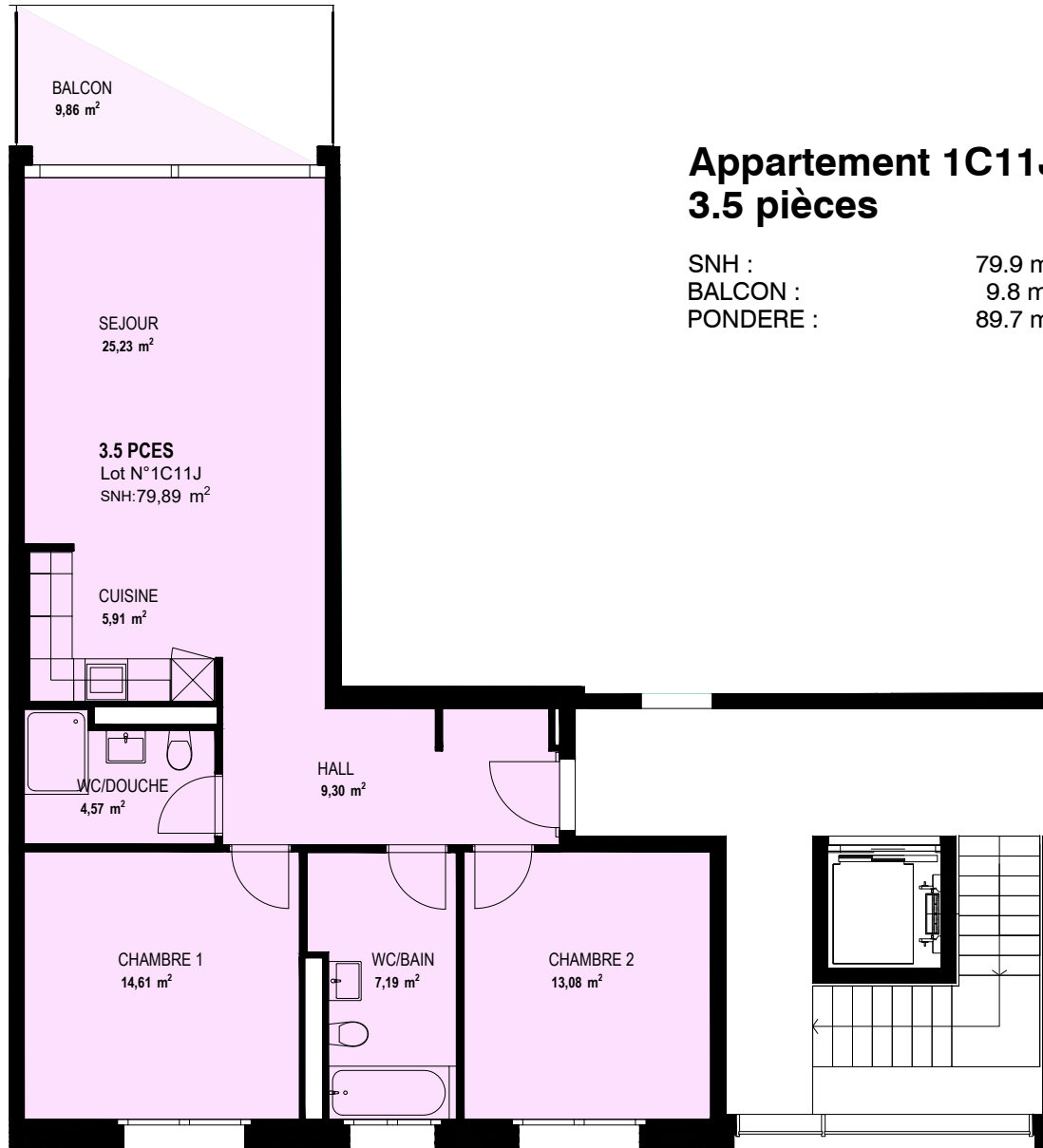
Architecte
Pezzoli & Associés, Architectes SA
Cossouay 102 | CP 268
1008 Prilly

Exécution
Echelle
Création

Alt. 0 = 398.83
30.11.2023



Remarque : Les cotes et les surfaces sont indicatives et peuvent varier en fonction du mode de construction, ou des modifications structurelles et techniques.
Elles ne font pas parties des éléments contractuels entre locataires, promoteurs et constructeurs.



LES COTEAUX DE LA VENOGES
Route des Toches - 1026 Echandens

Plan pour location
B1 - 1C11J - Etage 1 Ouest

Maître de l'ouvrage

Entreprise totale

Architecte

Pezzoli & Associés,
Architectes SA

Exécution

Echelle

Création

Alt. 0 = 398.83

30.11.2023

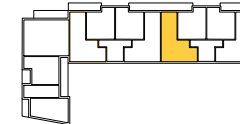
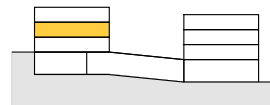
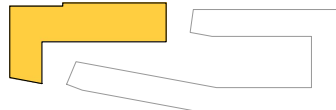


Caroline 9 | CP 288
1001 Lausanne

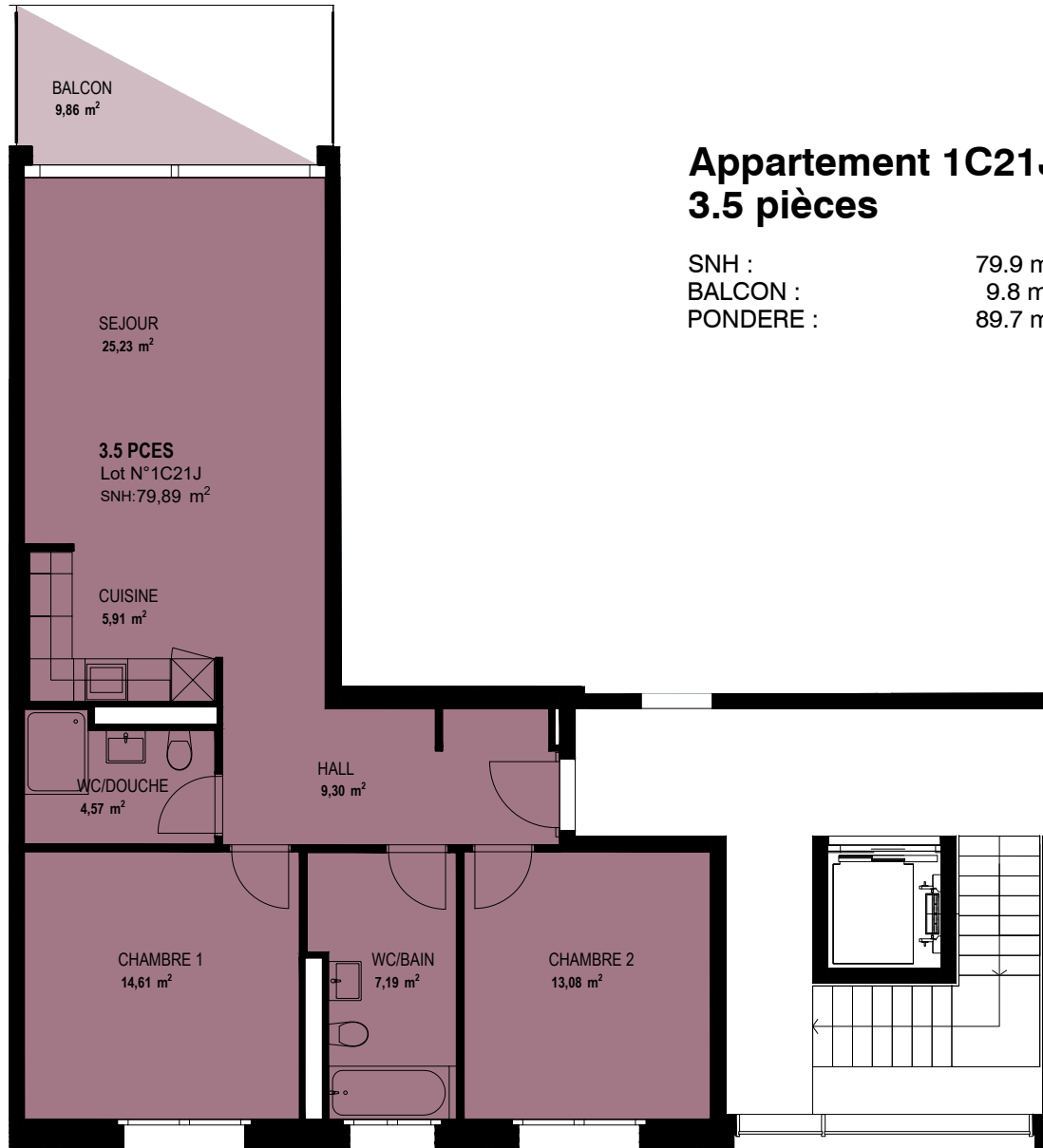


Chemin d'Entre-Bois 29
1018 Lausanne

Cossonay 102 | CP 268
1008 Prilly



Remarque : Les cotes et les surfaces sont indicatives et peuvent varier en fonction du mode de construction, ou des modifications structurelles et techniques.
Elles ne font pas parties des éléments contractuels entre locataires, promoteurs et constructeurs.



Appartement 1C21J 3.5 pièces

SNH : 79.9 m²
BALCON : 9.8 m²
PONDERE : 89.7 m²



LES COTEAUX DE LA VENOGES
Route des Toches - 1026 Echandens

Plan pour location
B1 - 1C21J - Etage 2 Ouest

Maître de l'ouvrage

Entreprise totale

Architecte

**Pezzoli & Associés,
Architectes SA**

Exécution

Echelle

Création

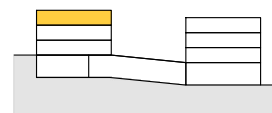
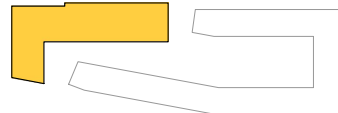
Alt. 0 = 398.83

30.11.2023

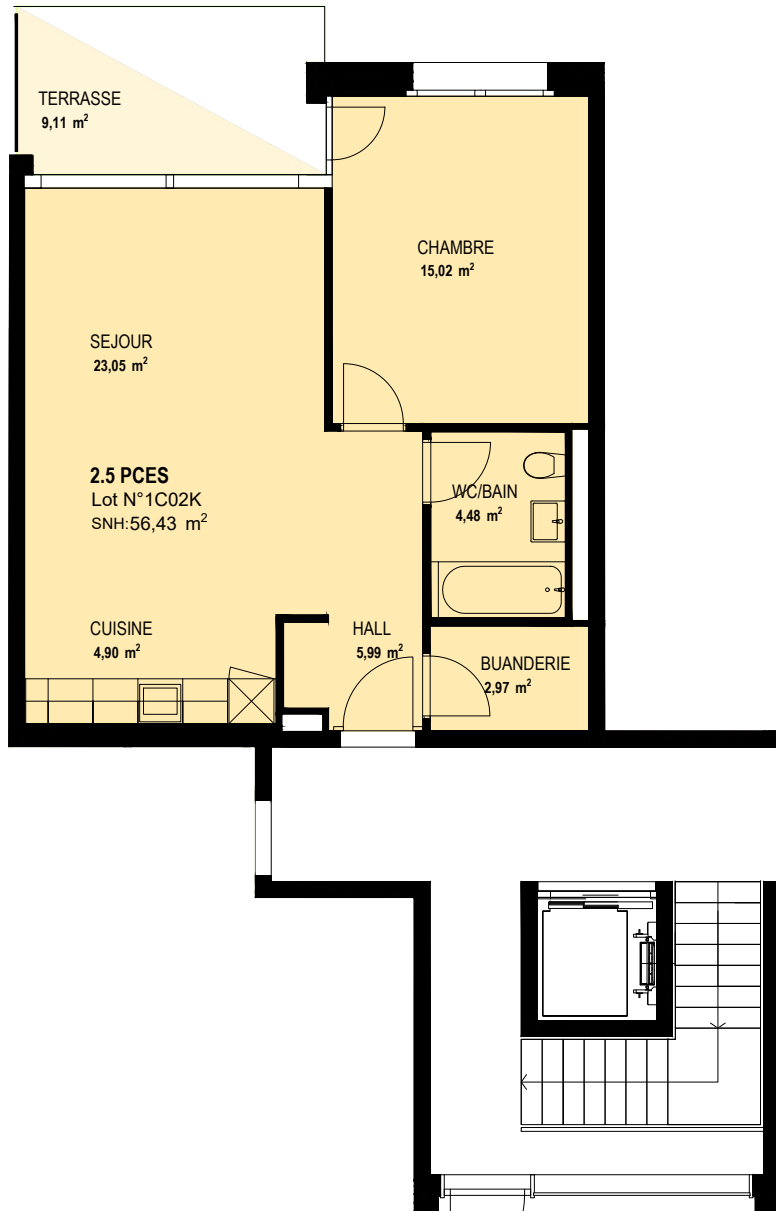
Caroline 9 | CP 288
1001 Lausanne

Chemin d'Entre-Bois 29
1018 Lausanne

Cossonay 102 | CP 268
1008 Prilly



Remarque : Les cotes et les surfaces sont indicatives et peuvent varier en fonction du mode de construction, ou des modifications structurelles et techniques.
Elles ne font pas parties des éléments contractuels entre locataires, promoteurs et constructeurs.



Appartement 1C02K 2.5 pièces

SNH : 56.5 m²
 TERRASSE : 9.1 m²
 PONDERE : 65.6 m²



LES COTEAUX DE LA VENOGES
Route des Toches - 1026 Echandens

Plan pour location
B1 - 1C02K - Rez supérieur Ouest

Maître de l'ouvrage

Entreprise totale

Architecte



**Pezzoli & Associés,
Architectes SA**

Caroline 9 | CP 288
1001 Lausanne

Chemin d'Entre-Bois 29
1018 Lausanne

Cossonay 102 | CP 268
1008 Prilly

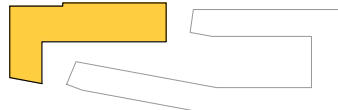
Exécution

Echelle

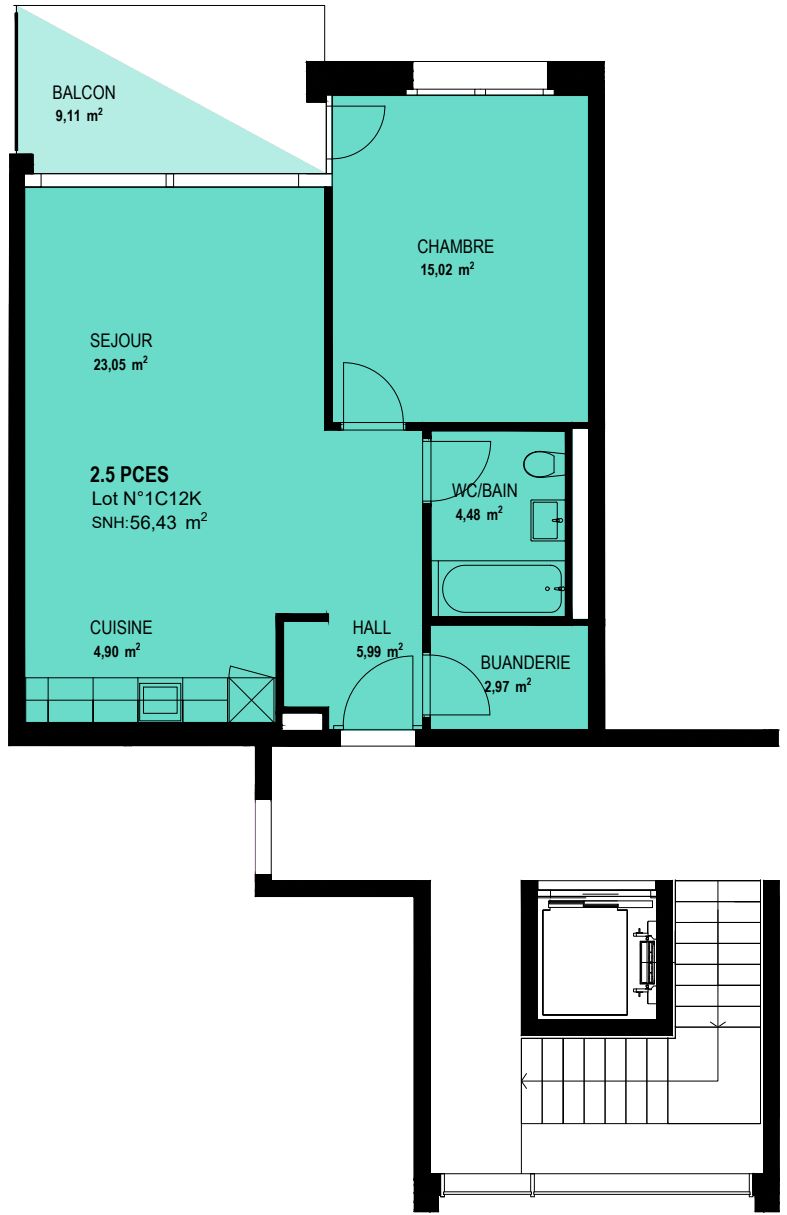
Création

Alt. 0 = 398.83

30.11.2023



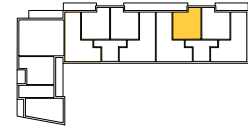
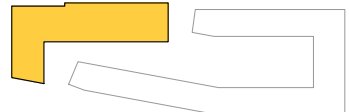
Remarque : Les cotes et les surfaces sont indicatives et peuvent varier en fonction du mode de construction, ou des modifications structurelles et techniques.
Elles ne font pas parties des éléments contractuels entre locataires, promoteurs et constructeurs.



Appartement 1C12K 2.5 pièces

SNH : 56.5 m²
 BALCON : 9.1 m²
 PONDERE : 65.6 m²

2.5 PCES
 Lot N°1C12K
 SNH:56,43 m²



Remarque : Les cotes et les surfaces sont indicatives et peuvent varier en fonction du mode de construction, ou des modifications structurelles et techniques. Elles ne font pas parties des éléments contractuels entre locataires, promoteurs et constructeurs.

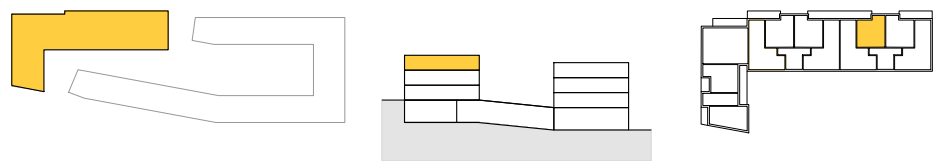
LES COTEAUX DE LA VENOGES Route des Toches - 1026 Echandens		Plan pour location B1 - 1C12K - Etage 1 Ouest	
Maitre de l'ouvrage Retraites Populaires Caroline 9 CP 288 1001 Lausanne	Entreprise totale Marti Chemin d'Entre-Bois 29 1018 Lausanne	Architecte Pezzoli & Associés, Architectes SA Cossonay 102 CP 268 1008 Prilly	Exécution Echelle Création
			Alt. 0 = 398.83 30.11.2023



Appartement 1C22K 2.5 pièces

SNH : 56.5 m²
 BALCON : 9.1 m²
 PONDERE : 65.6 m²

2.5 PCES
 Lot N°1C22K
 SNH:56,43 m²



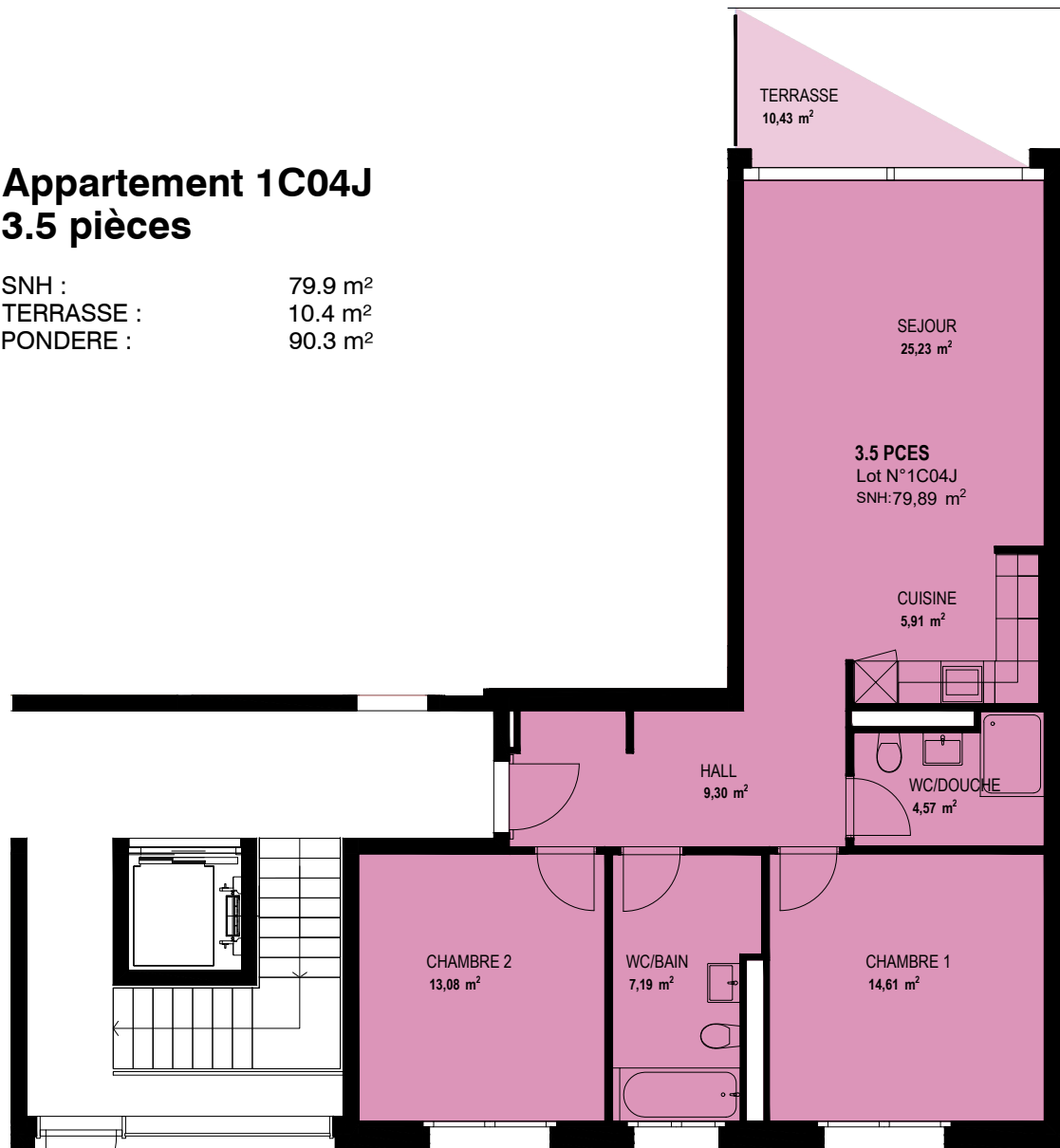
Remarque : Les cotes et les surfaces sont indicatives et peuvent varier en fonction du mode de construction, ou des modifications structurelles et techniques. Elles ne font pas parties des éléments contractuels entre locataires, promoteurs et constructeurs.

LES COTEAUX DE LA VENOGES Route des Toches - 1026 Echandens		Plan pour location B1 - 1C22K - Etage 2 Ouest	
Maitre de l'ouvrage	Entreprise totale	Architecte	Exécution
Retraites Populaires Caroline 9 CP 288 1001 Lausanne	Marti Chemin d'Entre-Bois 29 1018 Lausanne	Pezzoli & Associés, Architectes SA Cossonay 102 CP 268 1008 Prilly	Echelle: Alt. 0 = 398.83 Création: 30.11.2023

Appartement 1C04J

3.5 pièces

SNH : 79.9 m²
 TERRASSE : 10.4 m²
 PONDERE : 90.3 m²



LES COTEAUX DE LA VENOGES
 Route des Toches - 1026 Echandens

Plan pour location
 B1 - 1C04J - Rez supérieur Ouest

Maître de l'ouvrage

Entreprise totale

Architecte

**Pezzoli & Associés,
 Architectes SA**



Cossonay 102 | CP 268
 1008 Prilly

Caroline 9 | CP 288
 1001 Lausanne

Chemin d'Entre-Bois 29
 1018 Lausanne

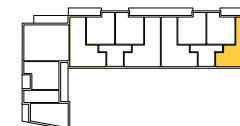
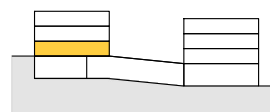
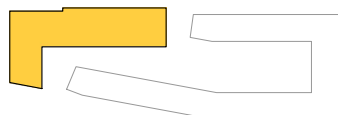
Exécution

Echelle

Création

Alt. 0 = 398.83

30.11.2023

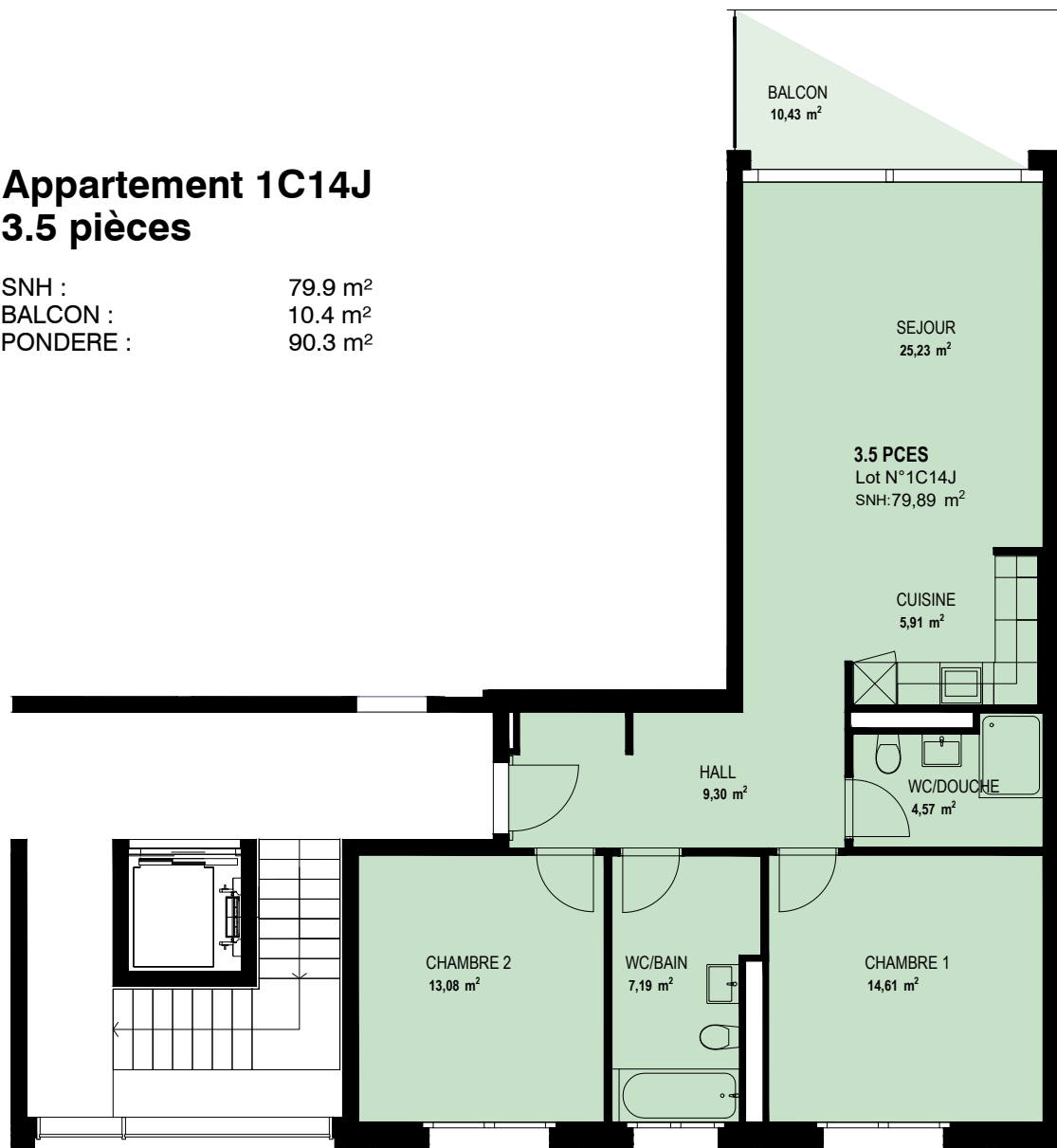


Remarque : Les cotes et les surfaces sont indicatives et peuvent varier en fonction du mode de construction, ou des modifications structurelles et techniques.
 Elles ne font pas parties des éléments contractuels entre locataires, promoteurs et constructeurs.

Appartement 1C14J

3.5 pièces

SNH : 79.9 m²
 BALCON : 10.4 m²
 PONDERE : 90.3 m²



LES COTEAUX DE LA VENOGES
 Route des Toches - 1026 Echandens

Plan pour location
 B1 - 1C14J - Etage 1 Ouest

Maître de l'ouvrage

Entreprise totale

Architecte



Pezzoli & Associés,
 Architectes SA

Caroline 9 | CP 288
 1001 Lausanne

Chemin d'Entre-Bois 29
 1018 Lausanne

Cossonay 102 | CP 268
 1008 Prilly

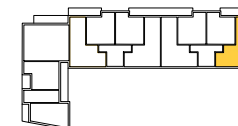
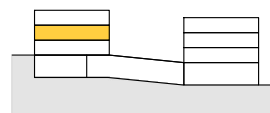
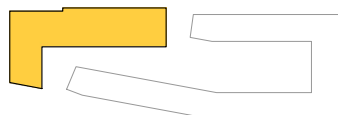
Exécution

Echelle

Création

Alt. 0 = 398.83

30.11.2023

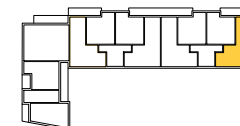
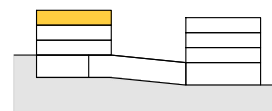
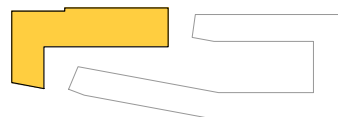
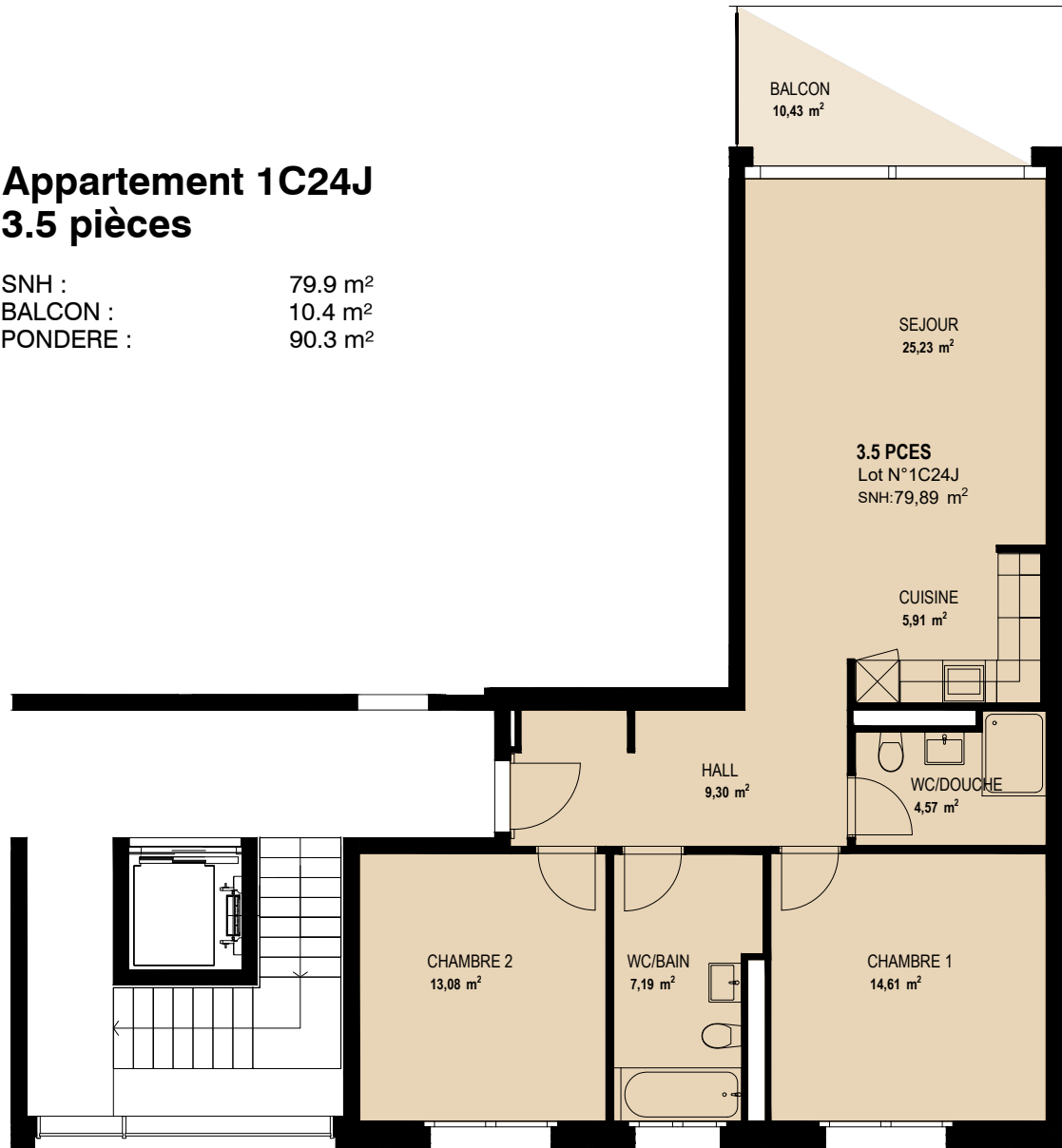


Remarque : Les cotes et les surfaces sont indicatives et peuvent varier en fonction du mode de construction, ou des modifications structurelles et techniques.
 Elles ne font pas parties des éléments contractuels entre locataires, promoteurs et constructeurs.

Appartement 1C24J

3.5 pièces

SNH : 79.9 m²
 BALCON : 10.4 m²
 PONDERE : 90.3 m²



LES COTEAUX DE LA VENOGES
 Route des Toches - 1026 Echandens

Plan pour location
 B1 - 1C24J - Etage 2 Ouest

Maître de l'ouvrage

Entreprise totale

Architecte

**Pezzoli & Associés,
 Architectes SA**

Exécution

Echelle

Création

Alt. 0 = 398.83

30.11.2023



Caroline 9 | CP 288
 1001 Lausanne



Chemin d'Entre-Bois 29
 1018 Lausanne

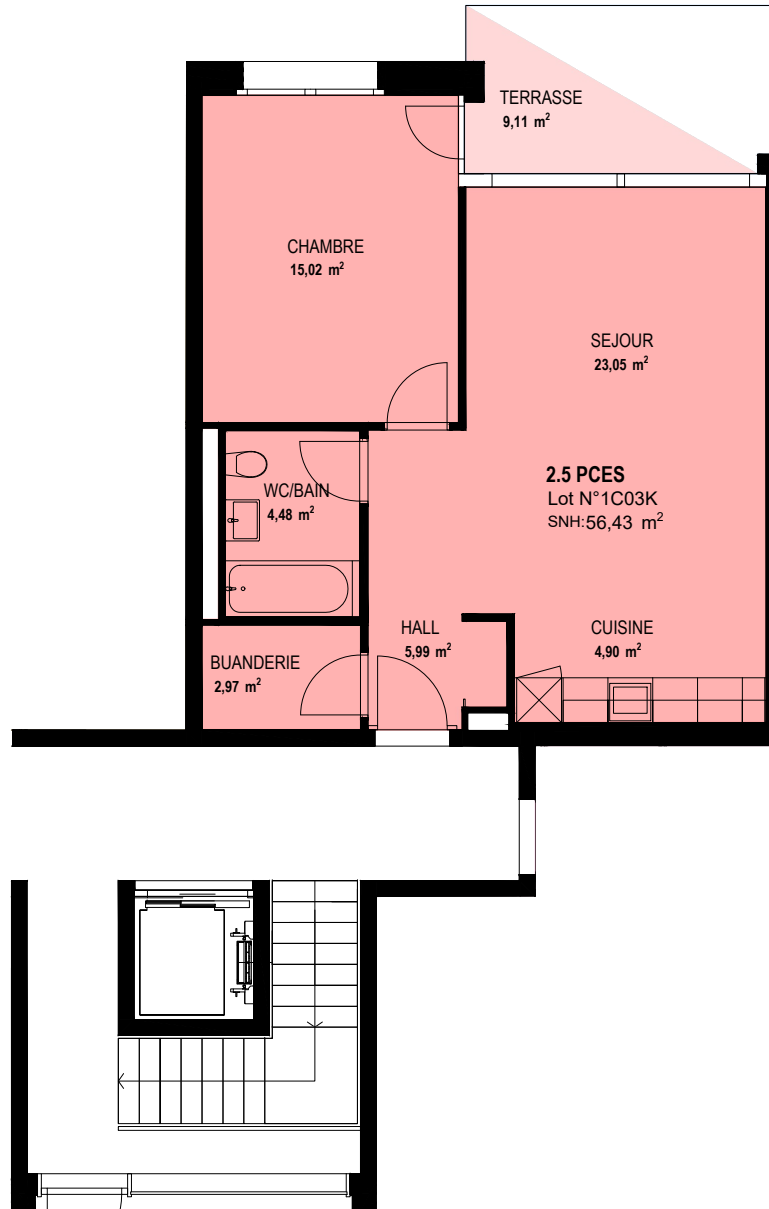
Cossonay 102 | CP 268
 1008 Prilly

Remarque : Les cotes et les surfaces sont indicatives et peuvent varier en fonction du mode de construction, ou des modifications structurelles et techniques.
 Elles ne font pas parties des éléments contractuels entre locataires, promoteurs et constructeurs.

Appartement 1C03K

2.5 pièces

SNH : 56.5 m²
 TERRASSE : 9.1 m²
 PONDERE : 65.6 m²



LES COTEAUX DE LA VENOGES
 Route des Toches - 1026 Echandens

Plan pour location
 B1 - 1C03K - Rez supérieur Ouest

Maître de l'ouvrage

Entreprise totale

Architecte

**Pezzoli & Associés,
 Architectes SA**

Exécution

Echelle

Création

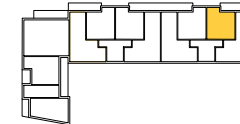
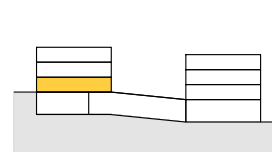
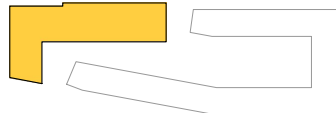
Alt. 0 = 398.83

30.11.2023

Caroline 9 | CP 288
 1001 Lausanne

Chemin d'Entre-Bois 29
 1018 Lausanne

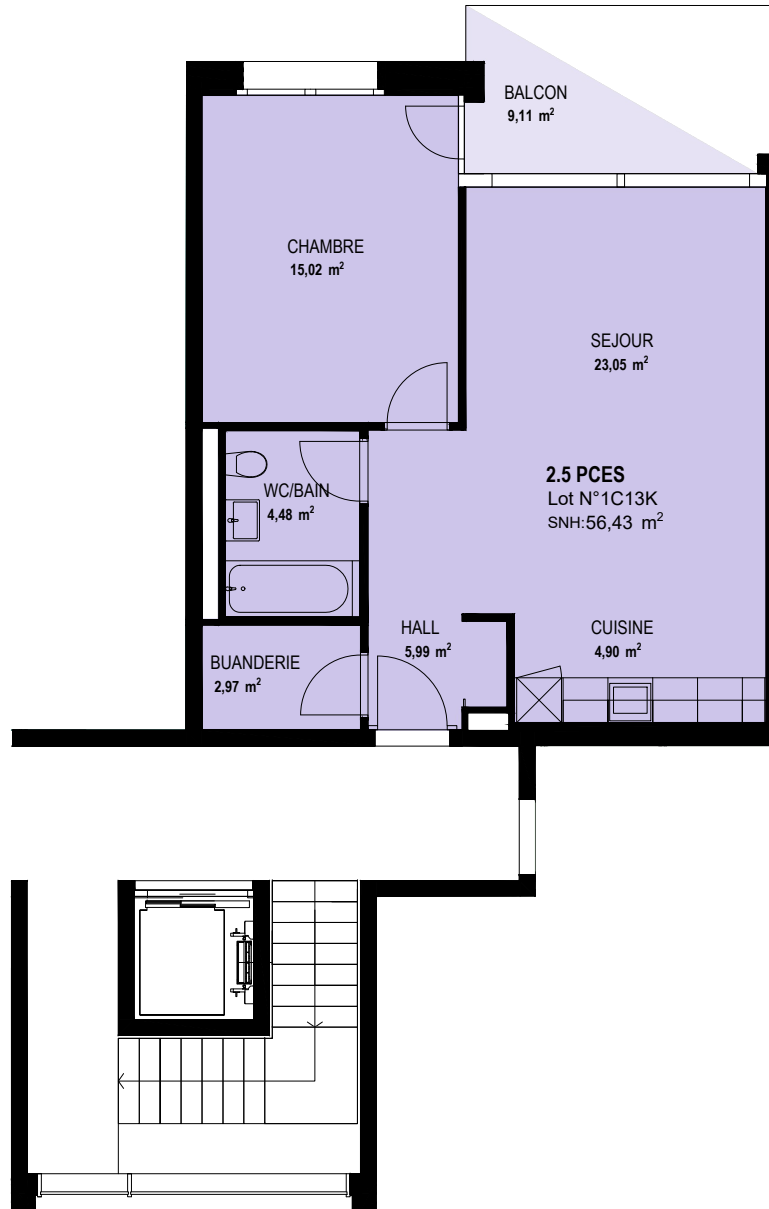
Cossonay 102 | CP 268
 1008 Prilly



Remarque : Les cotes et les surfaces sont indicatives et peuvent varier en fonction du mode de construction, ou des modifications structurelles et techniques.
 Elles ne font pas parties des éléments contractuels entre locataires, promoteurs et constructeurs.

Appartement 1C13K 2.5 pièces

SNH : 56.5 m²
 BALCON : 9.1 m²
 PONDERE : 65.6 m²



LES COTEAUX DE LA VENOGES
 Route des Toches - 1026 Echandens

Plan pour location
 B1 - 1C13K - Etage 1 Ouest

Maître de l'ouvrage

Entreprise totale

Architecte

**Pezzoli & Associés,
 Architectes SA**

Exécution

Echelle

Création

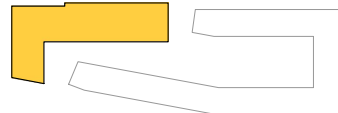
Alt. 0 = 398.83

30.11.2023

Caroline 9 | CP 288
 1001 Lausanne

Chemin d'Entre-Bois 29
 1018 Lausanne

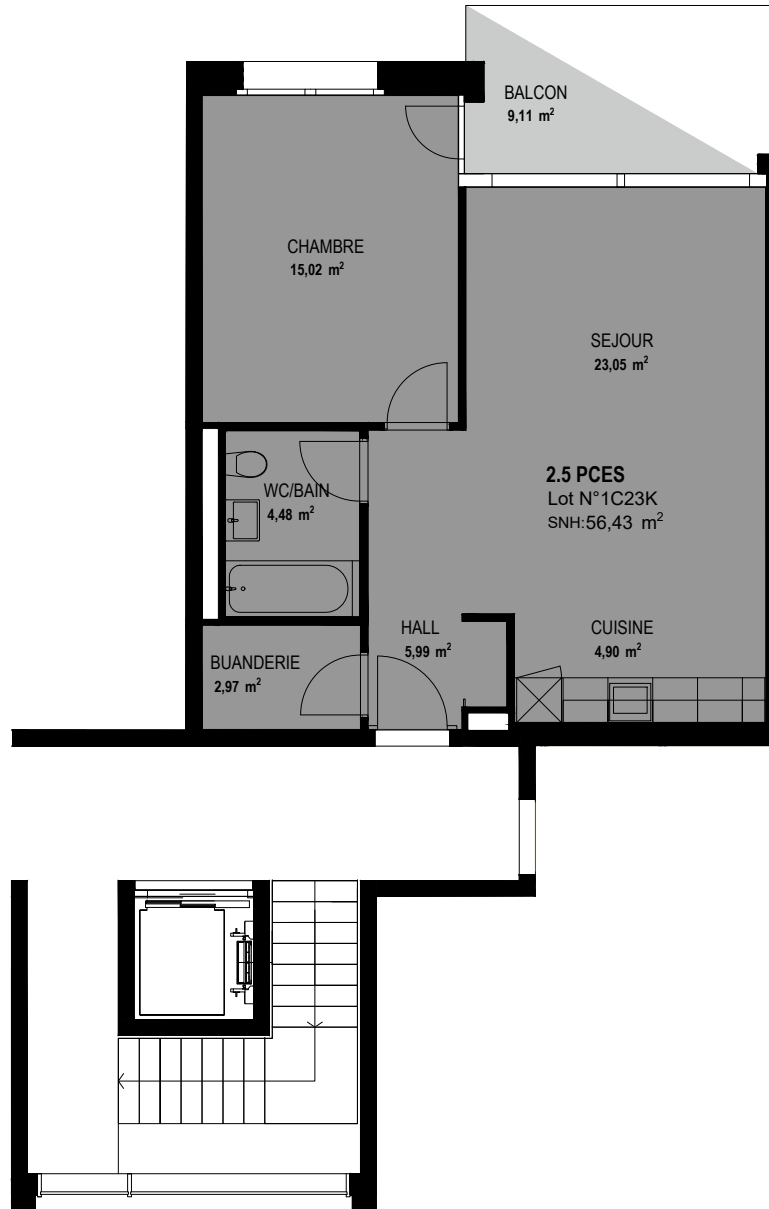
Cossonay 102 | CP 268
 1008 Prilly



Remarque : Les cotes et les surfaces sont indicatives et peuvent varier en fonction du mode de construction, ou des modifications structurelles et techniques.
 Elles ne font pas parties des éléments contractuels entre locataires, promoteurs et constructeurs.

Appartement 1C23K 2.5 pièces

SNH : 56.5 m²
BALCON : 9.1 m²
PONDERE : 65.6 m²



LES COTEAUX DE LA VENOGES
Route des Toches - 1026 Echandens

Plan pour location
B1 - 1C23K - Etage 2 Ouest

Maître de l'ouvrage

Entreprise totale

Architecte

**Pezzoli & Associés,
Architectes SA**

Exécution

Echelle

Création

Alt. 0 = 398.83

30.11.2023

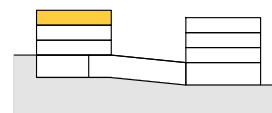
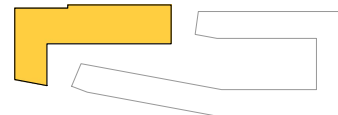


Caroline 9 | CP 288
1001 Lausanne



Chemin d'Entre-Bois 29
1018 Lausanne

Cossonay 102 | CP 268
1008 Prilly



Remarque : Les cotes et les surfaces sont indicatives et peuvent varier en fonction du mode de construction, ou des modifications structurelles et techniques.
Elles ne font pas parties des éléments contractuels entre locataires, promoteurs et constructeurs.