

Retraites Populaires



En bref



Là, pour la vie.

 Retraites
Populaires



Sommaire

→ Retraites Populaires en un coup d’œil	4
→ Valeurs et axes stratégiques	5
Nos métiers :	
→ Prévoyance individuelle (3 ^e pilier)	6
→ Prévoyance professionnelle (2 ^e pilier)	8
→ Immobilier et location	13
→ Prêts	14
→ Organisation	16

Retraites Populaires en un coup d'œil

Là, pour la vie.

Institution de droit public sans but lucratif, Retraites Populaires a été fondée en 1907 à Lausanne sur des valeurs humaines fortes. Elle met au service des personnes, des entreprises et des institutions une plateforme de compétences et tout son savoir-faire dans différents domaines. Retraites Populaires est là, avec vous, à chaque étape.

Notre vision

«Grâce à notre orientation client et notre ancrage humain et social, nous offrons le meilleur de la prévoyance».

Notre mission

- Faciliter l'accès de nos produits et services de prévoyance à l'ensemble de la population
- Maîtriser les engagements à long terme
- Investir les fonds de manière durable et socialement responsable et privilégier les investissements dans l'économie locale, en respect de l'allocation d'actifs et à rendement-risque égal
- Accompagner l'évolution démographique du Canton avec des prestations et services adaptés

Métiers

- Prévoyance individuelle (3^e pilier)
- Prévoyance professionnelle (2^e pilier)
- Immobilier et location
- Prêts

Retraites Populaires, un partenaire local à vos côtés

100%
vaudois

270'000
personnes nous font confiance

1907
fondation

Nos valeurs

→ Responsabilité

Nous privilégions une approche basée sur la durabilité, la responsabilité sociale et appliquons des critères éthiques élevés.

→ Fiabilité

Nous sommes un partenaire de confiance grâce à notre expertise reconnue dans nos différents métiers.

→ Proximité

Nous connaissons nos clients, contribuons au développement du Canton et tissons des liens étroits avec nos partenaires régionaux.

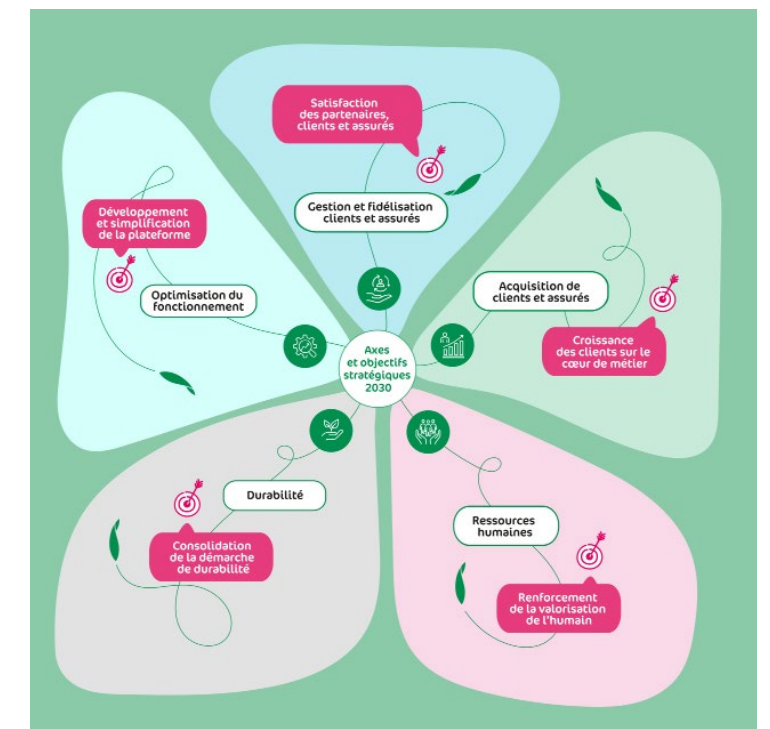
→ Efficience

Nous effectuons nos activités avec bon sens, écartons le superflu et optimisons les ressources à disposition dans l'intérêt des clients.

Nos axes stratégiques

Notre vision est placée au cœur de notre stratégie pour les années 2025 à 2030, laquelle est délinée en 5 axes stratégiques :

- Gestion et fidélisation des clients-es et personnes assurées en visant leur satisfaction
- Acquisition de nouveaux clients-es et assurés-es sur notre cœur de métier grâce à des produits attractifs conduisant à une croissance des activités
- Ressources humaines en mettant l'accent sur la valorisation de l'humain
- Durabilité en poursuivant la consolidation de notre démarche responsable
- Optimisation du fonctionnement en continuant à développer et simplifier notre plateforme de gestion



Prévoyance individuelle (3^e pilier)

Assurance vie, épargne et prévoyance

Retraites Populaires propose un conseil global ainsi qu’une gamme complète de produits de prévoyance individuelle (3^e pilier), tant dans les assurances de rentes que dans les solutions visant à constituer une épargne, qui permettent à chacun de prévoir et d’épargner à son rythme et selon ses besoins.

Vos avantages

- Conseillers non rémunérés selon leur chiffre d’affaires, vous proposant, la solution la plus favorable et la mieux adaptée à votre situation et à vos besoins

→ Redistribution intégrale des excédents dégagés aux clients-es (pas d’actionnaires à rétribuer)

→ Produits de prévoyance simples, adaptés à vos possibilités
- Gamme de prévoyance liée (3^e pilier A) permettant de bénéficier d’avantages fiscaux sur les plans fédéral, cantonal et communal

→ Notre spécificité : large palette d’options de rentes viagères

→ Garantie de l’Etat de Vaud : vos avoirs sont en sécurité

→ Proximité

Pour en savoir plus :



Nos solutions

- Modulo : épargne et protection (capital)**

Modulo à primes périodiques se compose d’un module épargne et de deux modules de protection (incapacité de gain et décès) en prévoyance liée (3a) ou libre (3b). A tout moment, selon l’évolution de la situation personnelle, les clients-es peuvent adapter les modules à la hausse ou à la baisse. Modulo épargne peut aussi être souscrite en ligne.
- RP Rentes : compléter ses revenus à la retraite**

Pour planifier sereinement et profiter de sa pré-retraite ou de sa retraite avec un revenu complémentaire, nos solutions de rentes sont idéales. La rente peut être perçue pendant une période donnée ou à vie.

→ RP Rente immédiate certaine

→ RP Rente différée certaine

→ RP Rente viagère immédiate

→ RP Rente viagère différée
- RP Jeune : épargne pour un enfant (rente ou capital)**

Epargne en faveur d’un enfant. La fréquence et le montant des versements peuvent être librement choisis. A l’âge convenu, il appartient au jeune de choisir entre percevoir des rentes limitées dans le temps ou un capital.

- RP Arc-en-Ciel : solution de libre passage (rente ou capital)**

Destinée aux particuliers qui quittent ou perdent leur emploi, elle permet de maintenir la prévoyance pendant une pause professionnelle, quelle que soit sa durée. La flexibilité de cette solution en fait un produit rare sur le marché : la personne assurée qui atteint l’âge de la retraite peut en effet à ce stade choisir entre le versement d’une rente de vieillesse ou d’un capital. Ce produit peut très facilement être souscrit en ligne.
- Bien vivre sa retraite**

Le programme Bien vivre sa retraite offre une préparation et un accompagnement tout au long de la retraite. Avec des produits variés et adaptés à tous les âges (rentes, prêts hypothécaires, planification financière, logements adaptés et prochainement services à la personne), Bien vivre sa retraite vous apporte une réponse personnalisée notamment afin de vieillir chez vous.



Prévoyance professionnelle (2^e pilier)

Pour les entreprises

Retraites Populaires développe son activité de prévoyance professionnelle sur deux axes et propose plusieurs solutions de prévoyance professionnelle. Ces solutions sont adaptées au niveau de risque que l'employeur souhaite supporter.

Vos avantages

- Solutions flexibles et sur-mesure quels que soient votre activité, la taille de votre entreprise et le niveau de risque que vous souhaitez supporter
- Plans de prévoyance personnalisés
- Prestations de premier ordre (rente de concubin, retraite flexible, choix du niveau de cotisation, etc.)
- Plateforme de gestion en ligne disponible 24/7
- Accompagnement par des spécialistes
- Conseillers non rémunérés au volume d'affaires, répondant avant tout à vos besoins

Pour en savoir plus :



Nos solutions

Profelia
Solution permettant de bénéficier d'une rémunération plus intéressante grâce à une politique d'investissement ambitieuse, impliquant un niveau de risque plus important. L'employeur a le choix d'adhérer à une caisse commune ou de créer sa propre caisse (en principe dès 100 collaborateurs). S'il opte pour une caisse autonome, il peut également définir sa propre allocation d'actifs ou reprendre l'allocation de Profelia.

Complea
Solution d'assurance complète garantissant à tout moment le versement des prestations à 100%. Selon vos possibilités, vous choisissez un plan de prévoyance respectant les minimums légaux ou optez pour une variante améliorée.

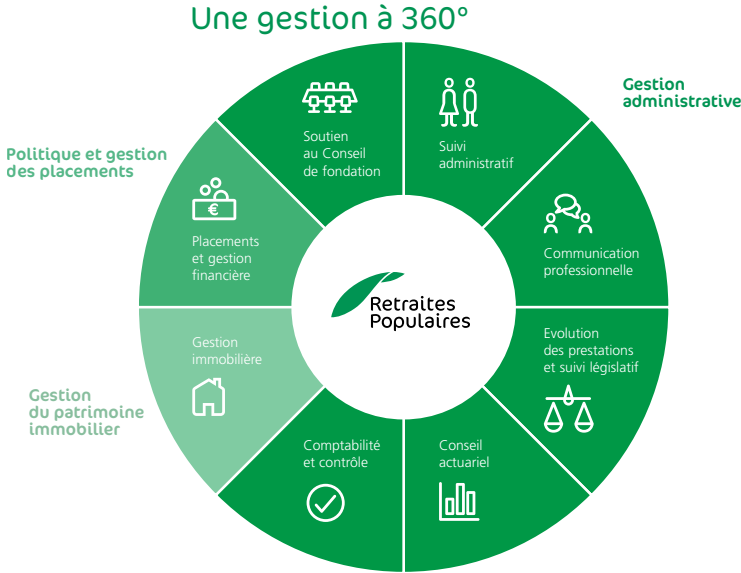


Pour les caisses de pension

Nous mettons à votre disposition une plateforme de gestion qui permet de valoriser vos prestations, gagner en efficacité, diminuer vos coûts et mettre en commun d'importantes capacités d'investissement. La plateforme propose des services dans les domaines de la gestion administrative, la politique et gestion des investissements et la gestion immobilière.

Chacune des caisses peut ainsi définir les compétences dont elle souhaite bénéficier et profiler l'intervention de Retraites Populaires en fonction de ses besoins. La flexibilité du système permet à chaque mandant de conserver son autonomie juridique et de disposer de son propre Conseil d'administration ou Conseil de fondation.

Pour la gestion des placements mobiliers, Retraites Populaires a développé un fond de placement réservé aux institutions de prévoyance qu'elle gère, leur permettant de profiter de synergies et d'accéder à des tarifs compétitifs.



Vos avantages

- Soutien administratif et stratégique pour les membres du Conseil de fondation
- Conseils personnalisés et adaptés aux besoins de chaque institution
- Davantage de synergies dans la gestion des ressources tout en maintenant des prestations de qualité
- Interlocuteur de proximité et fiable
- Meilleure capacité d'investissement
- Partenaire d'institutions de droit public et de droit privé

Exemples de mandats complets et partiels

- Caisse de pensions de l'Etat de Vaud (CPEV)
- Caisse intercommunale de pensions (CIP)
- Profelia
- Caisse de pensions ECA-RP
- Caisse cantonale d'assurance populaire (CCAP)
- Fondation de prévoyance SOGEL
- Fonds de prévoyance de la Société Vaudoise de Médecine (SVM)
- Caisse de prévoyance du personnel de la Ville de Fribourg (CPPVF)





Immobilier et location

Pour nous, l’immobilier est un véhicule de placement. Il joue un rôle clé dans la diversification de ceux-ci. Les loyers perçus contribuent au rendement des placements et à honorer les engagements.

Nous nous chargeons de la location et de la gestion des logements en nom propre et de ceux des caisses de pension que nous gérons, les déchargeant des contraintes liées à la direction et à la mise en valeur d’un patrimoine immobilier.

Nous proposons aux Vaudoises et aux Vaudois des logements à loyer raisonnable, des surfaces commerciales et des places de parc. Retraites Populaires gère l’un des plus importants parcs immobiliers du Canton, ainsi que des bâtiments administratifs et commerciaux. Elle s’appuie en partie sur un réseau de régies immobilières et offre de ce fait une gestion de proximité.

Retraites Populaires développe des projets de rénovation et de transformation d’immeubles. L’institution étudie également l’acquisition de nouveaux biens et réalise, avec des entreprises locales, la construction d’immeubles. Elle cherche en permanence à s’impliquer dans le développement immobilier du Canton et des régions limitrophes tout en menant une stratégie active de réduction de CO2 de son patrimoine bâti, en vue du développement de projets d’immeubles à construire et elle participe à la mise en place de plans de quartier.

retraitespopulaires.ch/location

Vos avantages

- | | |
|--|---|
| → Gestion performante et professionnelle | → Développement du patrimoine de chacun des mandants par l’acquisition de nouveaux biens selon les critères retenus (socio-économiques, typologie, qualité, développement durable, rendement) |
| → Offre de logements de qualité | |
| → Elaboration de directives de gestion | |
| → Suivi du marché, analyse du patrimoine et des investissements | → Conservation des patrimoines dans le cadre d’une vision globale |
| → Mise en place et suivi du contrôle de gestion basé sur une approche budgétaire | → Etude et mise en œuvre de concepts permettant la rationalisation des coûts et d’importantes économies d’échelle grâce à l’ampleur des patrimoines immobiliers gérés |
| → Analyse prospective des risques | |

Pour en savoir plus:



Prêts

Que vous souhaitiez acheter un bien immobilier, construire la maison de vos rêves, rénover votre lieu de résidence ou trouver un nouvel organisme de financement pour vos projets immobiliers, nous sommes à vos côtés et vous proposons des solutions adaptées à votre situation. Peu importe la taille du projet, chez Retraites Populaires vous profitez d'un accompagnement 100% personnalisé et d'une expérience reconnue dans le financement.

Vos avantages

- Modalités de prêt offrant des conditions avantageuses à moyen et à long terme

→ Large gamme de taux fixes et de taux variables

→ Produits de protection qui garantissent un amortissement dans de bonnes conditions, même en cas d'imprévu

→ Réservation de taux 12 mois à l'avance sans frais
- Demande de prêt directement en ligne

→ Interlocuteur unique : prêt et prévoyance

→ Conseils neutres et avisés – conseillers non commissionnés

→ Aucune pénalité en cas de revente de votre logement

→ Conditions adaptées pour les personnes à la retraite

Pour en savoir plus :



Nos solutions

- Le prêt hypothécaire**

Le prêt hypothécaire est une solution de financement vous facilitant l'achat de votre bien immobilier.
- Le crédit de construction**

Il vous permet de financer votre projet de construction ou de rénovation. Ce crédit est actif le temps des travaux, puis se transforme en prêt hypothécaire une fois les travaux achevés.
- Le prêt sur police**

Le prêt sur police vous donne la possibilité d'emprunter sur votre police d'assurance Retraites Populaires.
- Le nantissement**

En nantissant votre police d'assurance, nous vous octroyons un prêt en mettant votre police d'assurance en garantie. Vous conservez l'épargne et les avantages liés à votre 3^e pilier.
- Le prêt aux collectivités**

Nous aidons les corporations de droit public dans le financement d'infrastructures ou d'autres projets en proposant des prêts aux collectivités.



Organisation

Pour gérer l'ensemble de nos activités et mandats, nous comptons sept domaines.

Domaine direction générale

Il assure la conduite stratégique et opérationnelle de l'entreprise. Il met à disposition des prestations de secrétariat général, juridique, de gestion des risques, de compliance et qualité, de ressources humaines et de relations médias.

Domaine prévoyance et assurance

Il se charge des relations avec les assurés, les pensionnés et les employeurs en matière d'assurance vie et de prévoyance professionnelle. Il fournit des services sur mesure en matière de gestion administrative et technique pour les organes des caisses de pensions gérées et procède à l'encaissement des cotisations ainsi qu'au paiement des prestations.

Domaine marketing, conseil et communication

Il définit la stratégie et fixe les objectifs de marketing et de vente. Avec une approche multimétiers, il développe des produits et propose de nouvelles solutions pour les clients particuliers, entreprises et les mandants (caisses de pensions sous gestion). Il assure également la communication commerciale et institutionnelle.

Domaine actuariat et gestion financière

Il a la responsabilité de l'actuariat, des comptabilités immobilière et générale ainsi que du contrôle de gestion. Il établit les tarifs, les bases techniques et les bilans techniques de l'ensemble des produits proposés en assurance vie et prévoyance professionnelle. Il élabore le budget, veille au boucllement des comptes et assure le contrôle de gestion.

Domaine investissements

Il est responsable de la gestion des fonds, des prêts hypothécaires et prêts aux collectivités. Il propose la politique de placement et est chargé de son implémentation en veillant à l'équilibre entre performance nette, risques et durabilité. Il supervise la conservation de la fortune ainsi que le reporting auprès des institutions gérées

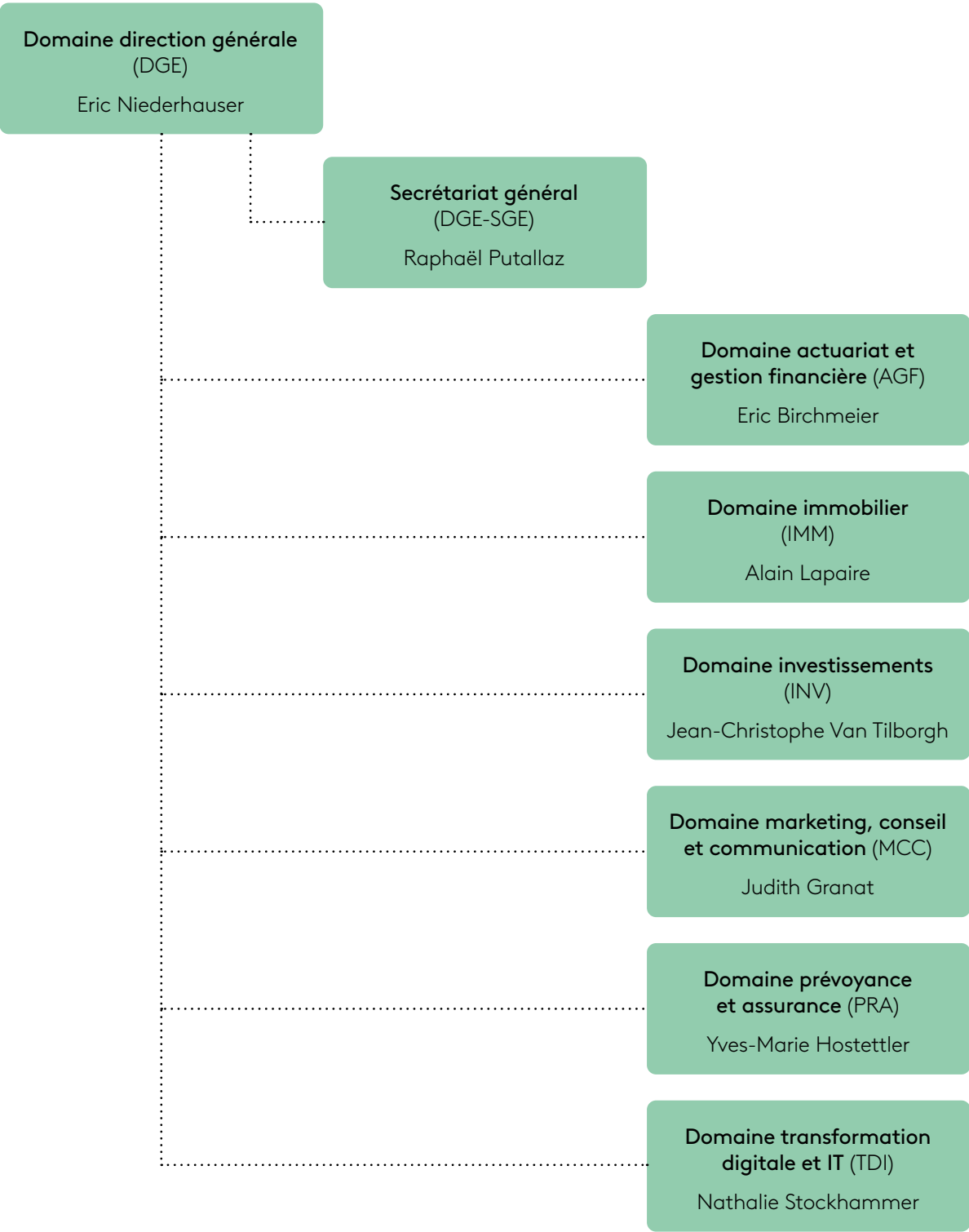
Domaine immobilier

Il veille à conserver les avantages de l'investissement direct dans la pierre. Il développe des projets de rénovation et transformation d'immeubles ainsi que la réalisation et l'acquisition de nouveaux biens. Il assure la direction du patrimoine ainsi que la gestion financière du parc immobilier, en collaborant avec un réseau d'entreprises locales et de régies de proximité pour les domaines de la gérance technique et locative.

Domaine transformation digitale et IT

Il définit et met en œuvre la stratégie de transformation digitale de l'entreprise en alignant les objectifs métiers et technologiques, tout en prenant en compte les tendances du marché, en favorisant l'innovation et en prévenant l'obsolescence de la plateforme. En outre, il développe, gère, maintient et optimise l'infrastructure technologique, en garantissant un niveau de service et de sécurité adéquat. Il a également la responsabilité de la conduite du portefeuille des projets.

Par ailleurs, un membre de la direction est désigné comme délégué au mandat, afin d'assurer le suivi des activités et de la relation pour chacun d'entre eux.

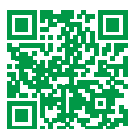




Là, pour la vie.

Nous vous accompagnons à chaque étape.
Grâce à nos trois agences réparties dans le canton de Vaud,
nous vous offrons un service de proximité.

retraitespopulaires.ch



Lausanne (siège)
Rue Caroline 9
Case postale 288
1001 Lausanne
Tél. 021 348 21 11

Yverdon-les-Bains
Rue de la Plaine 51
1400 Yverdon-les-Bains
Tél. 021 348 28 21

Nyon
Rue Neuve 4
1260 Nyon
Tél. 021 348 20 20