

APPARTEMENTS  
ENTRE LAC ET MONTAGNE  
À **ARZIER-LE MUIDS** (NYON-VD)

LA   
**CAROLINE**  
ARZIER



Propriété de :

 **cip** caisse  
intercommunale  
de pensions

 **Retraites  
Populaires**

# INDEX

3 — Présentation

4 — Situation

6 — Plans

10 — Surfaces

11 — Coupe

12 — Façades

14 — Ambiance extérieure

16 — Ambiance intérieure

# Présentation



*Bienvenue à Arzier,*

**8 appartements : 4 x 2'5 pièces et 4 x 3'5 pièces**  
**9 places de parking + 1 place handicapé**  
**8 caves**  
**1 crèche**

Prisée pour son emplacement de choix et sa proximité avec la nature avoisinante, la **Commune d'Arzier-Le Muids** fait partie du district de Nyon, dans le canton de Vaud.

Épargné des nuisances sonores de l'axe autoroutier de l'A1 et de ses encombrements, ce lieu magnifique est à proximité de toutes les commodités et pleinement desservi par les transports publics (gare à 100 m).

Nos logements de qualité vous ouvriront un dégagement exclusif sur le **Mont-Blanc** et le **Lac Léman**.

Au total, **8 appartements** verront le jour dans un complexe immobilier moderne. Vous allez être séduits par les nombreux attraits géographiques de cette région qui se trouve à équidistance **entre Genève et Lausanne**.

*.... au cœur de l'Arc lémanique.*

# SITUATION

Trouvez le calme, l'harmonie de vie et la convivialité dans cet endroit charmant, proche de tout ...



Genève	42 minutes
Lausanne	40 minutes
Nyon	20 minutes
Gland	10 minutes



Genève	48 minutes
Lausanne	1 h 1 min
Nyon	26 minutes
Gland	53 minutes



Large réseau de pistes cyclables

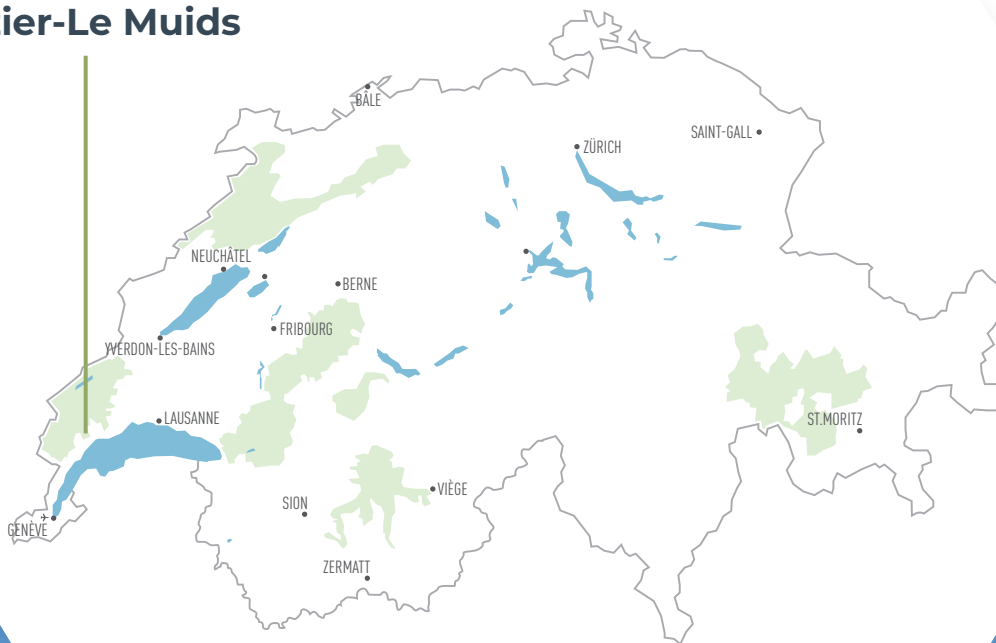


GVA	35 minutes
Lausanne	35 minutes
Sion	1 h 25 minutes



Adresse : Rue du Village

### Arzier-Le Muids



# SOUS-SOL



## CAVES

2 unités de 6.1 m<sup>2</sup>  
2 unités de 7.8 m<sup>2</sup>  
4 unités de 9.7 m<sup>2</sup>

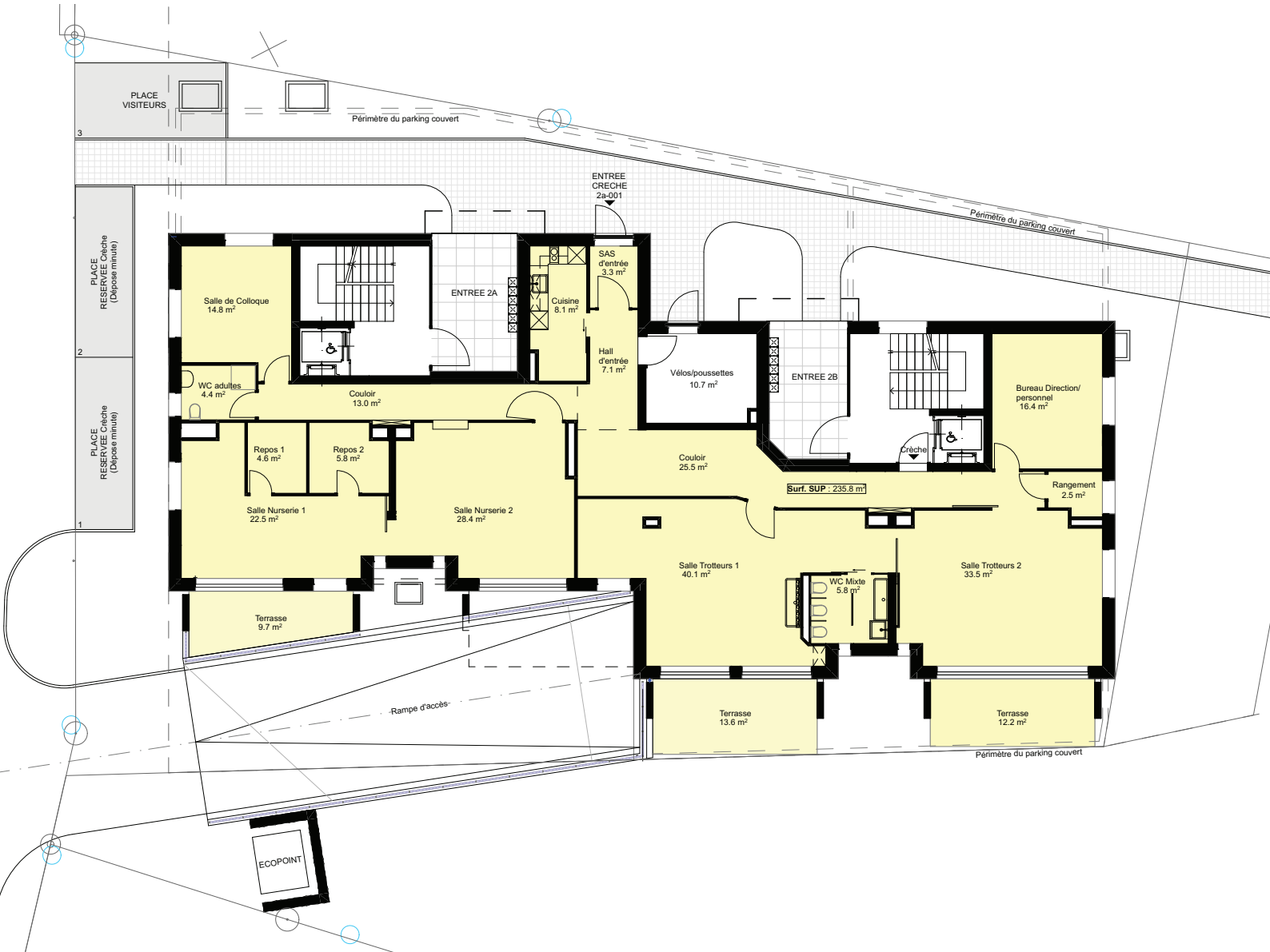
## PARKING

9 Places de parking  
+ 1 Place handicapé



Échelle : 1 : 200

# REZ-DE-CHAUSSÉE



## CRÈCHE 2a-001

Surface : 235.8 m<sup>2</sup>  
 1/2 Terrasse : 17.8 m<sup>2</sup>  
 Ponderé : 253.6 m<sup>2</sup>



0m 2m 4m 6m 8m 10m

Échelle : 1 : 200

# 1<sup>ER</sup> ÉTAGE



<b>APP. 2a-101</b>	2.5 pièces
Surface :	58.4 m <sup>2</sup>
1/2 Balcon :	6.8 m <sup>2</sup>
Ponderé :	65.2 m <sup>2</sup>

<b>APP. 2a-102</b>	3.5 pièces
Surface :	79.6 m <sup>2</sup>
1/2 Balcon :	6.8 m <sup>2</sup>
Ponderé :	86.4 m <sup>2</sup>

<b>APP. 2b-101</b>	3.5 pièces
Surface :	79.6 m <sup>2</sup>
1/2 Balcon :	6.8 m <sup>2</sup>
Ponderé :	86.4 m <sup>2</sup>

<b>APP. 2b-102</b>	2.5 pièces
Surface :	58.4 m <sup>2</sup>
1/2 Balcon :	6.1 m <sup>2</sup>
Ponderé :	64.5 m <sup>2</sup>



## 1<sup>ER</sup> ÉTAGE

2 appartements de 2'5 pièces  
2 appartements de 3'5 pièces



Échelle : 1 : 200



# COMBLES



**APP. 2a-201** 2.5 pièces

Surface : 58.2 m<sup>2</sup>  
 1/2 Balcon : 6.8 m<sup>2</sup>  
 Ponderé : 65.0 m<sup>2</sup>

**APP. 2a-202** 3.5 pièces

Surface : 79.4 m<sup>2</sup>  
 1/2 Balcon : 6.8 m<sup>2</sup>  
 Ponderé : 86.2 m<sup>2</sup>

**APP. 2b-201** 3.5 pièces

Surface : 79.2 m<sup>2</sup>  
 1/2 Balcon : 6.8 m<sup>2</sup>  
 Ponderé : 86.0 m<sup>2</sup>

**APP. 2b-202** 2.5 pièces

Surface : 58.2 m<sup>2</sup>  
 1/2 Balcon : 6.1 m<sup>2</sup>  
 Ponderé : 64.3 m<sup>2</sup>



## COMBLES

2 appartements de 2'5 pièces  
 2 appartements de 3'5 pièces



0m 2m 4m 6m 8m 10m

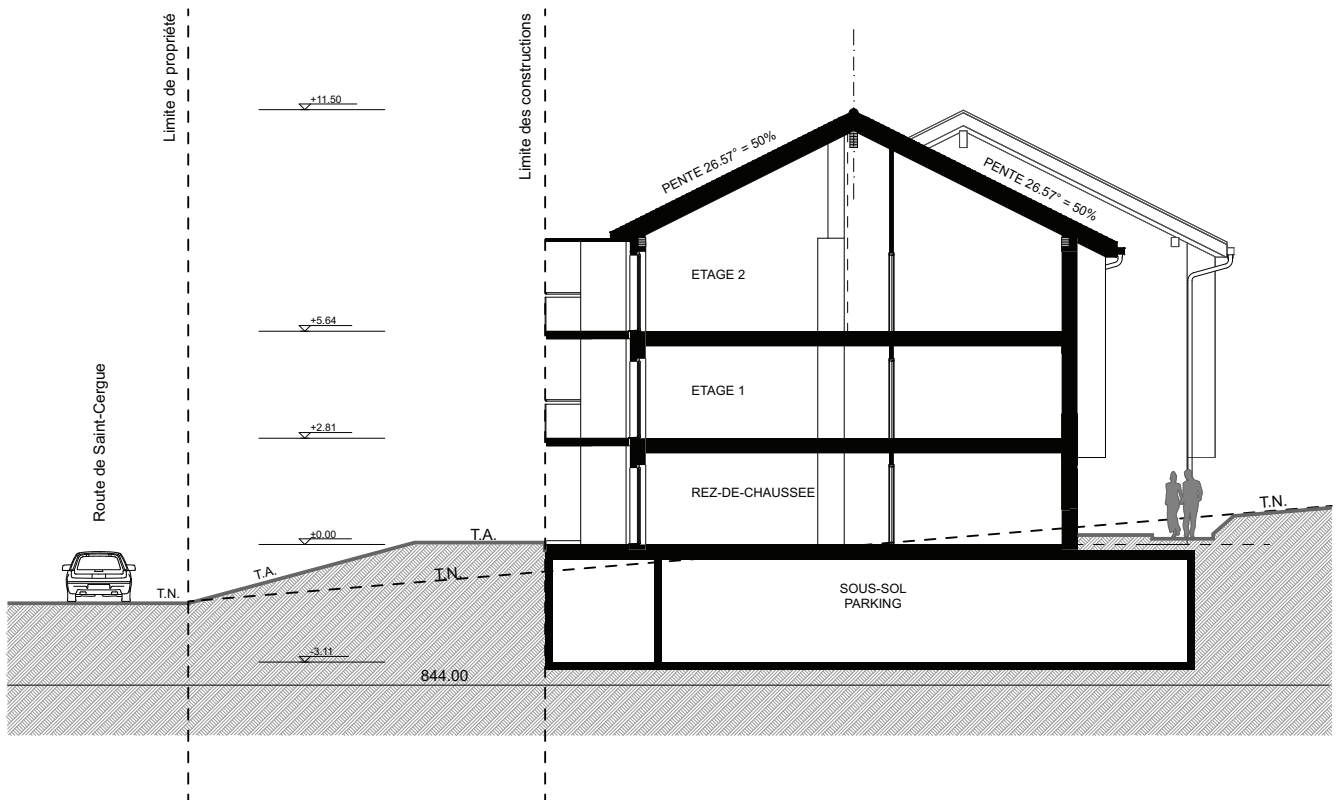
Échelle : 1 : 200



# TABLEAU DES SURFACES

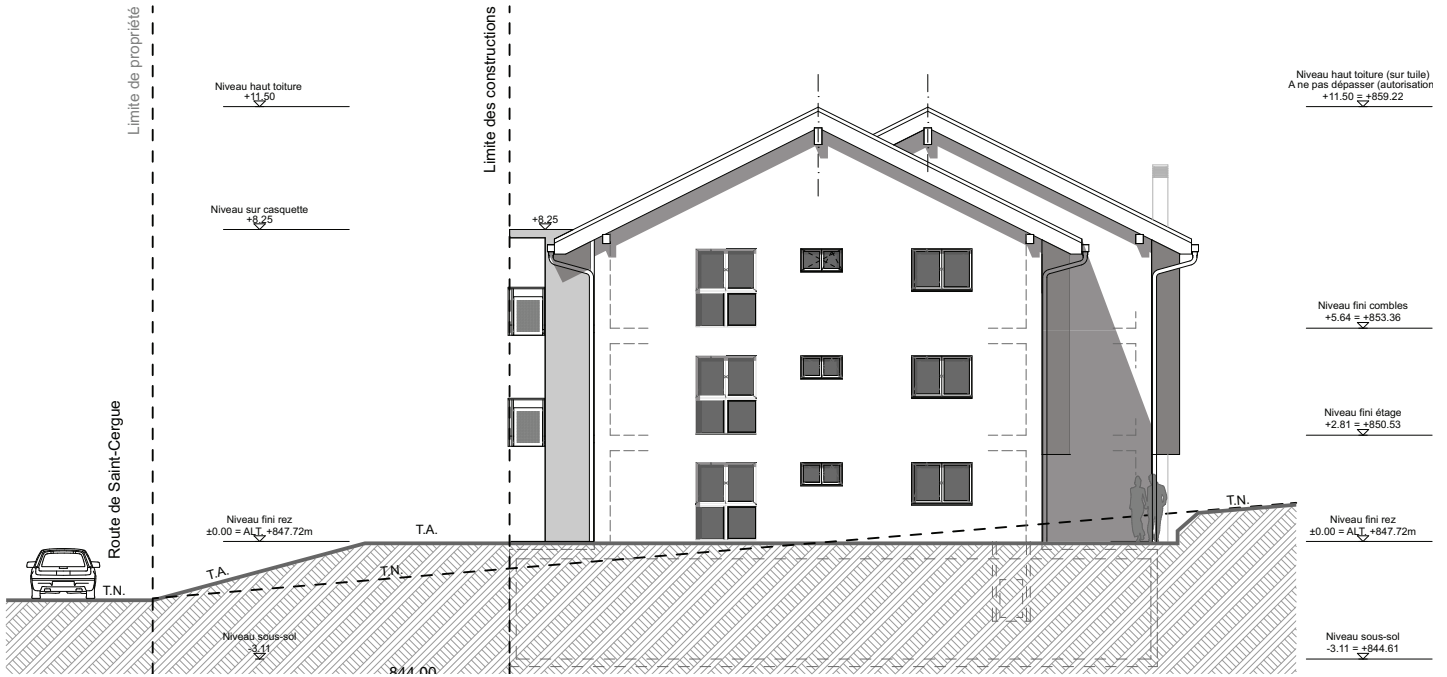
	LOT	PIÈCES	SURFACE DE VENTE	1/2 BALCON	SURFACE PONDERÉE
<b>Crèche 2a-001</b>	1		235.8	17.8	253.6
<b>App. 2a-101</b>	2	2 ½	58.4	6.8	65.2
<b>App. 2a-102</b>	3	3 ½	79.6	6.8	86.4
<b>App. 2b-101</b>	4	3 ½	79.6	6.8	86.4
<b>App. 2b-102</b>	5	2 ½	58.4	6.1	64.5
<b>App. 2a-201</b>	6	2 ½	58.2	6.8	65.0
<b>App. 2a-202</b>	7	3 ½	79.4	6.8	86.2
<b>App. 2b-201</b>	8	3 ½	79.2	6.8	86.0
<b>App. 2b-202</b>	9	2 ½	58.2	6.1	64.3
<b>TOTAL</b>			786.8	70.8	857.6

# COUPE



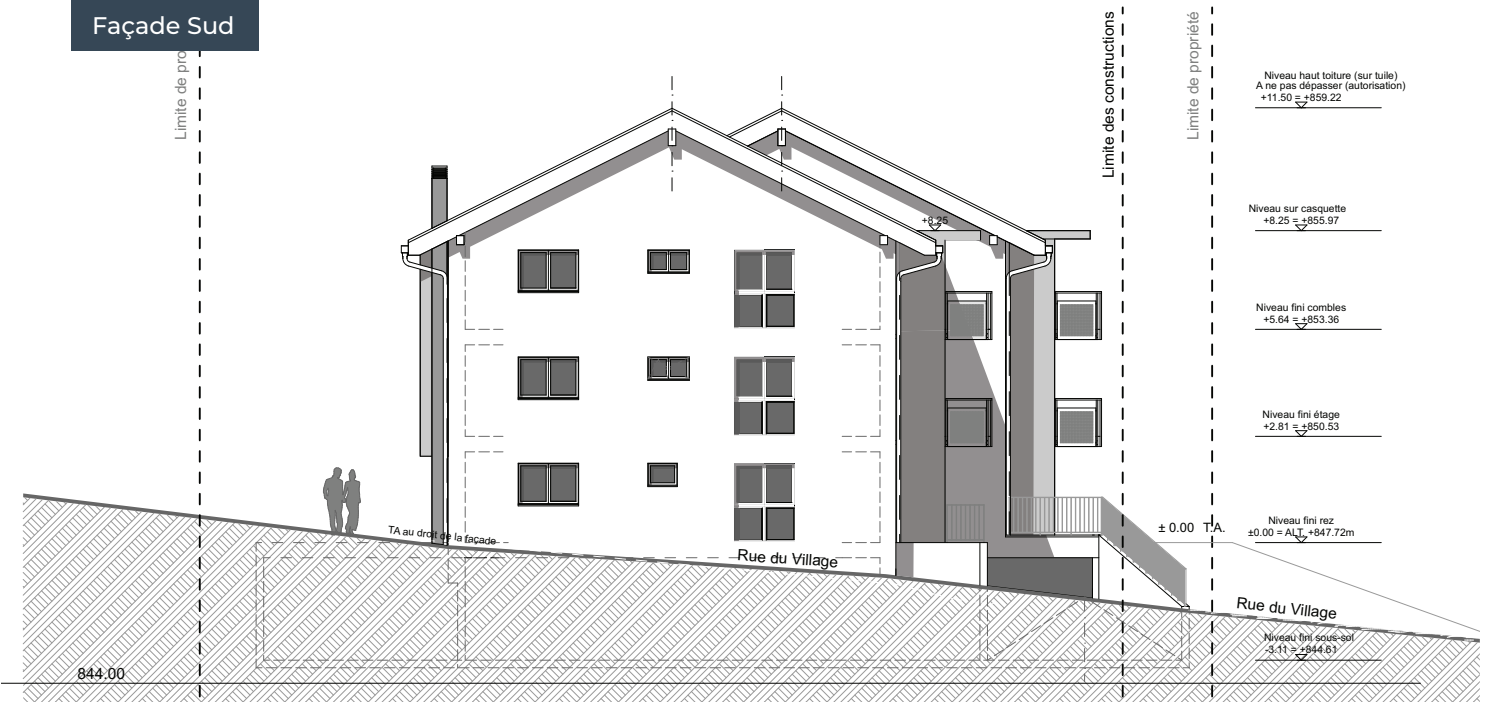
Échelle : 1 : 200

# FAÇADES



Façade Nord

Façade Sud



Échelle : 1 : 200



Façade Est

Façade Ouest



Échelle : 1 : 200



# — AMBIANCE EXTÉRIEURE





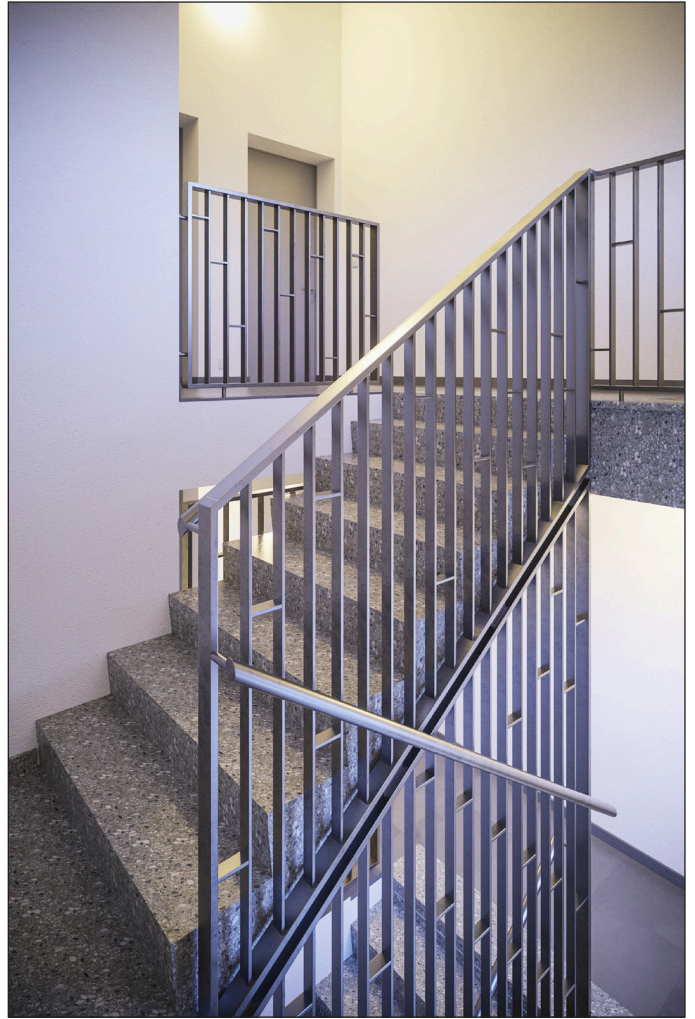
# — AMBIANCE INTÉRIEURE







# AMBIANCE INTÉRIEURE





# CONTACT

---

## **RETRAITES POPULAIRES**

Rue Neuve 4  
CP 1345  
CH - 1260 Nyon

Tél. 021 348 20 20  
Fax 021 348 20 29  
[www.retraitespopulaires.ch](http://www.retraitespopulaires.ch)

## **ARCHITECTURE : CHRISTIAN CONSTANTIN SA**

Complexe de La Porte d'Octodure  
Route du Grand St. Bernard, 5  
CH - 1921 Martigny-Croix  
SUISSE

[cconstantin@bluewin.ch](mailto:cconstantin@bluewin.ch)  
[www.christian-constantin.ch](http://www.christian-constantin.ch)

# PLANS

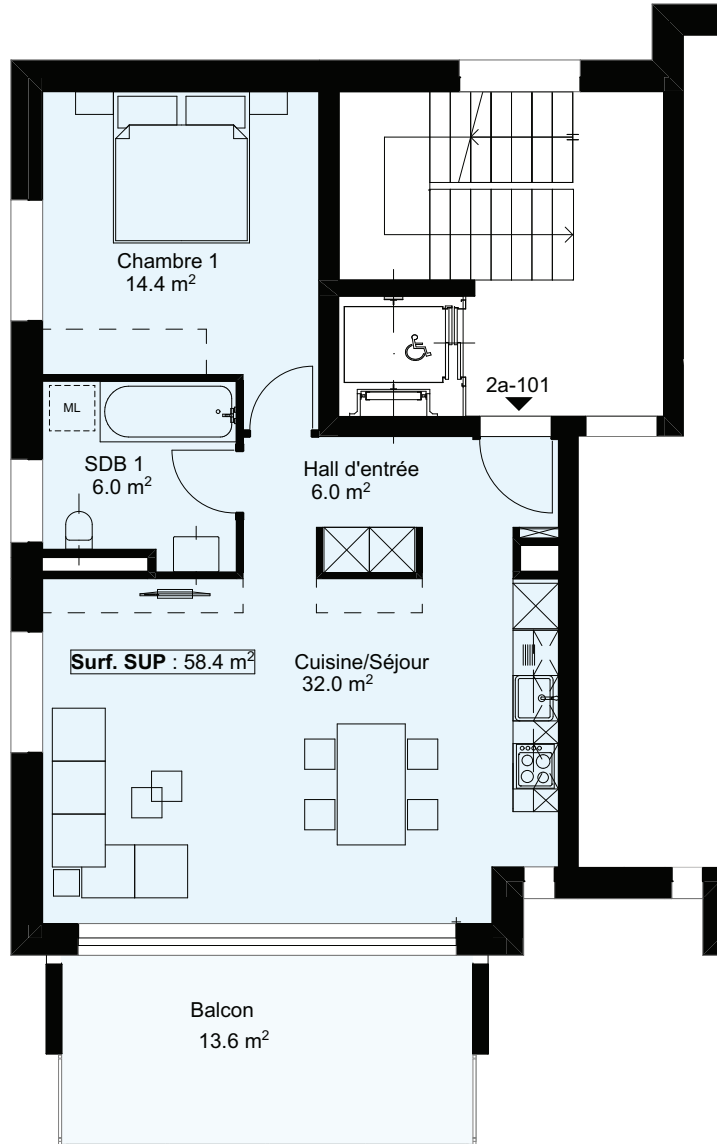
LA  
**CAROLINE**  
ARZIER



# TABLEAU DES SURFACES

	LOT	PIÈCES	SURFACE DE VENTE	1/2 BALCON	SURFACE PONDERÉE
<b>Crèche 2a-001</b>	1		235.8	17.8	253.6
<b>App. 2a-101</b>	2	2 ½	58.4	6.8	65.2
<b>App. 2a-102</b>	3	3 ½	79.6	6.8	86.4
<b>App. 2b-101</b>	4	3 ½	79.6	6.8	86.4
<b>App. 2b-102</b>	5	2 ½	58.4	6.1	64.5
<b>App. 2a-201</b>	6	2 ½	58.2	6.8	65.0
<b>App. 2a-202</b>	7	3 ½	79.4	6.8	86.2
<b>App. 2b-201</b>	8	3 ½	79.2	6.8	86.0
<b>App. 2b-202</b>	9	2 ½	58.2	6.1	64.3
<b>TOTAL</b>			786.8	70.8	857.6

# 1<sup>ER</sup> ÉTAGE - 2a-101



V.7



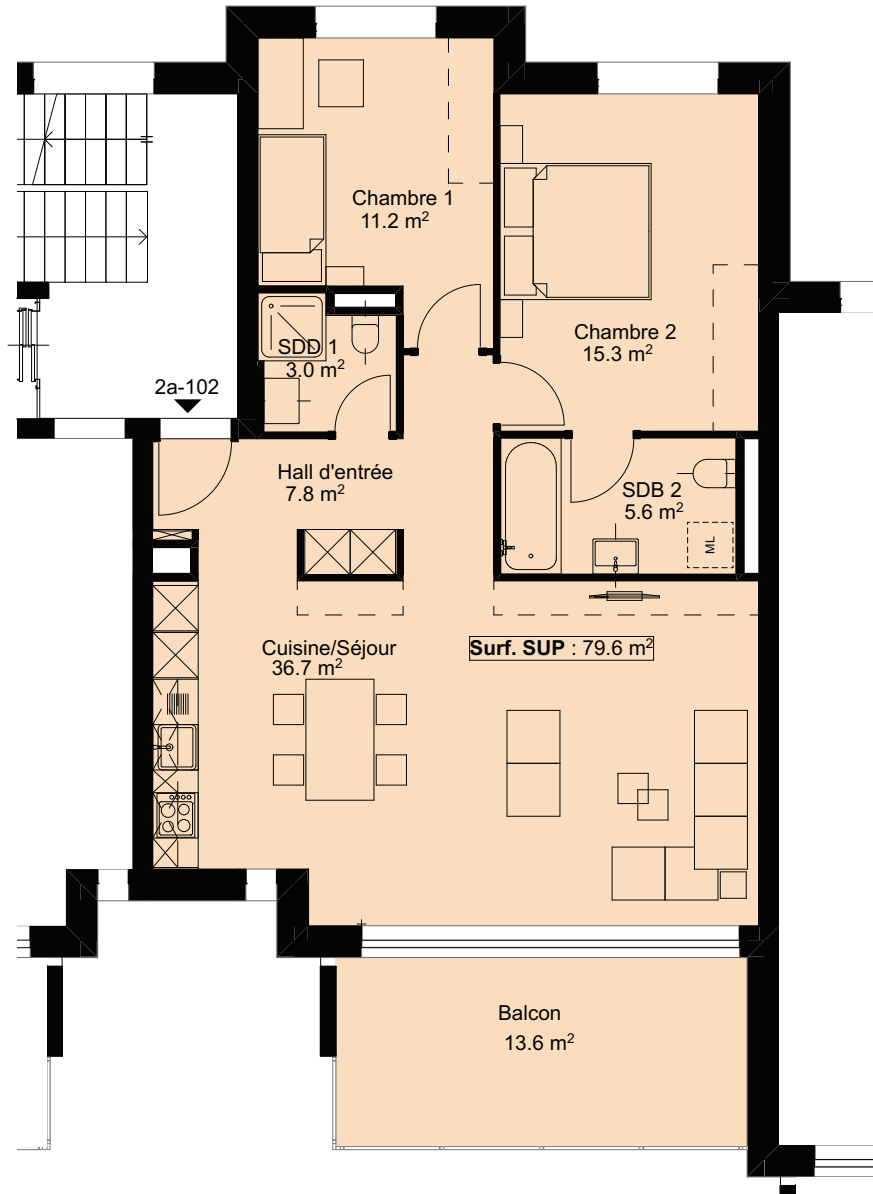
**APP. 2a-101** 2.5 pièces

Surface : 58.4 m<sup>2</sup>  
 1/2 Balcon : 6.8 m<sup>2</sup>  
 Ponderé : 65.2 m<sup>2</sup>



Échelle : 1 : 100

# 1<sup>ER</sup> ÉTAGE - 2a-102



V.7



**APP. 2a-102** 3.5 pièces

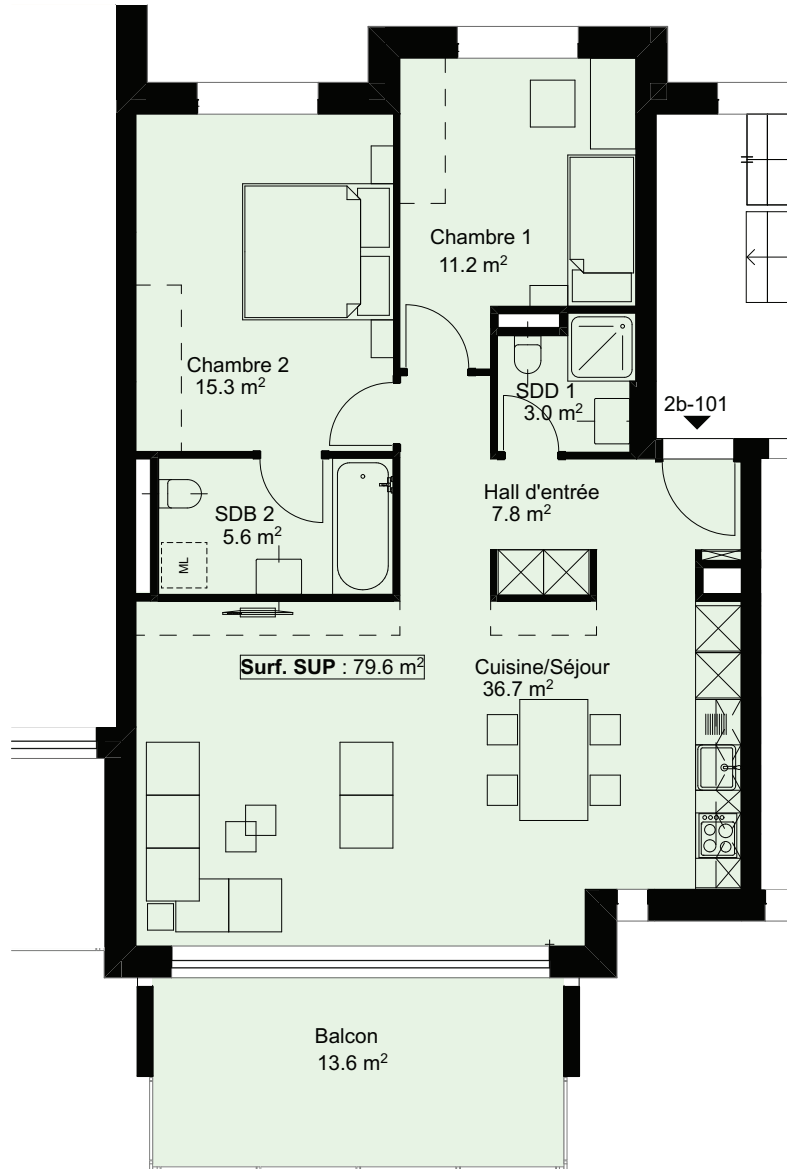
Surface : 79.6 m<sup>2</sup>  
 1/2 Balcon : 6.8 m<sup>2</sup>  
 Ponderé : 86.4 m<sup>2</sup>



Échelle : 1 : 100



# 1<sup>ER</sup> ÉTAGE - 2b-101



V.7



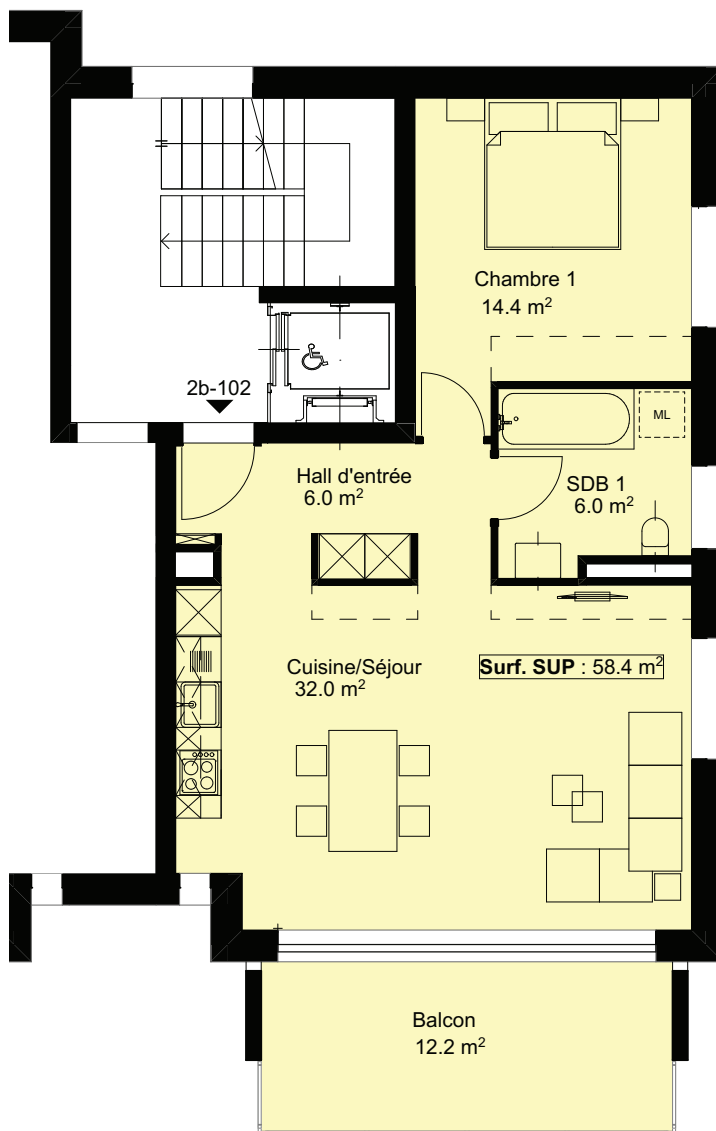
**APP. 2b-101** 3.5 pièces

Surface : 79.6 m<sup>2</sup>  
 1/2 Balcon : 6.8 m<sup>2</sup>  
 Ponderé : 86.4 m<sup>2</sup>



Échelle : 1 : 100

# 1<sup>ER</sup> ÉTAGE - 2b-102



V.7



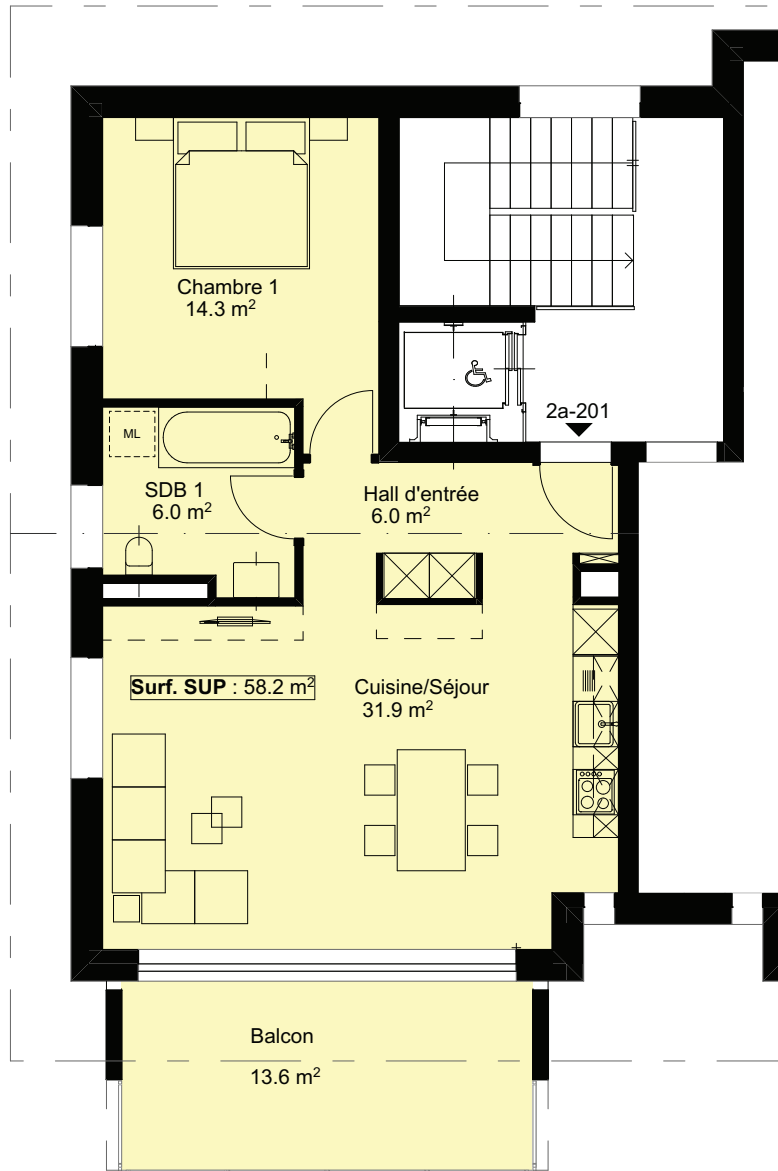
**APP. 2b-102** 2.5 pièces

Surface : 58.4 m<sup>2</sup>  
 1/2 Balcon : 6.1 m<sup>2</sup>  
 Ponderé : 64.5 m<sup>2</sup>



Échelle : 1 : 100

# COMBLES - 2a-201



V.7



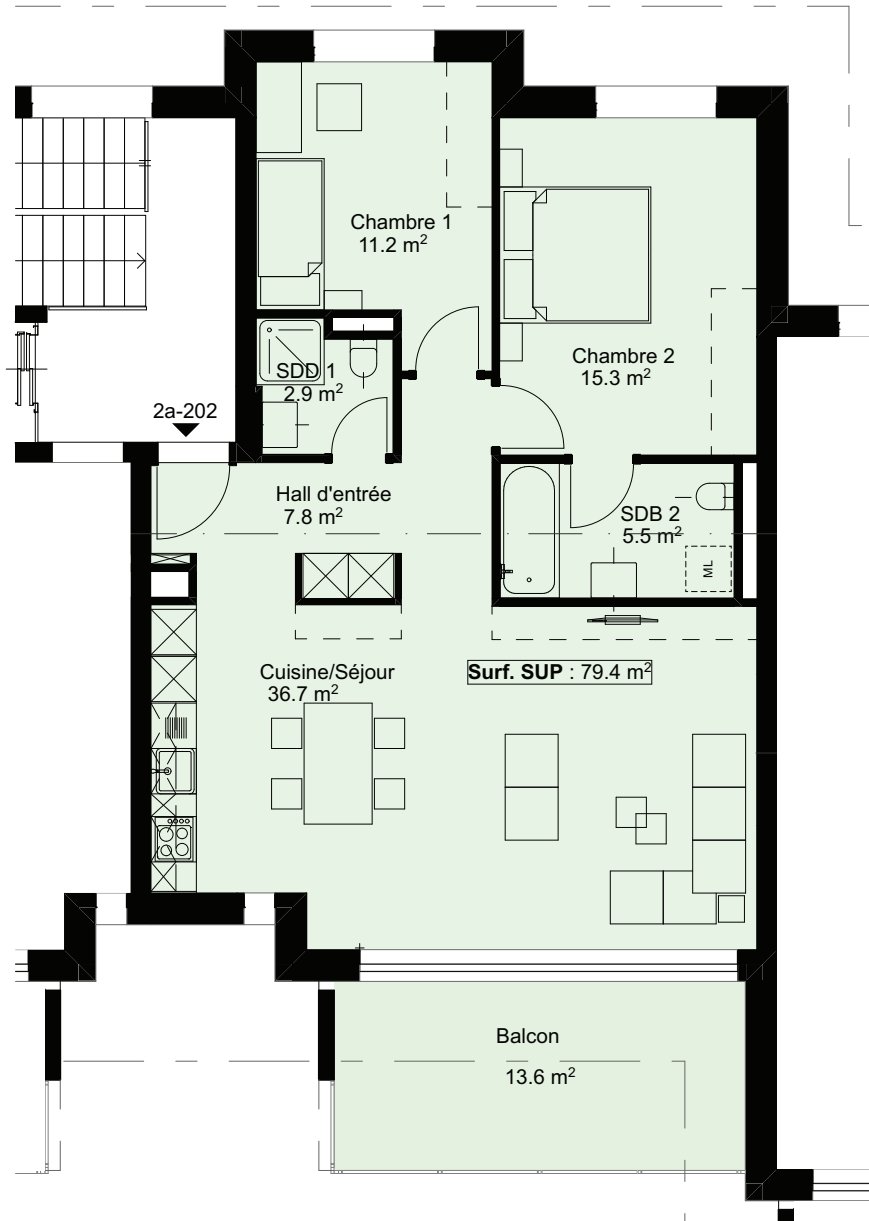
**APP. 2a-201** 2.5 pièces

Surface : 58.2 m<sup>2</sup>  
 1/2 Balcon : 6.8 m<sup>2</sup>  
 Ponderé : 65.0 m<sup>2</sup>



Échelle : 1 : 100

# COMBLES - 2a-202



V.7



**APP. 2a-202** 3.5 pièces

Surface : 79.4 m<sup>2</sup>  
 1/2 Balcon : 6.8 m<sup>2</sup>  
 Ponderé : 86.2 m<sup>2</sup>



Échelle : 1 : 100

# COMBLES - 2b-201



V.7



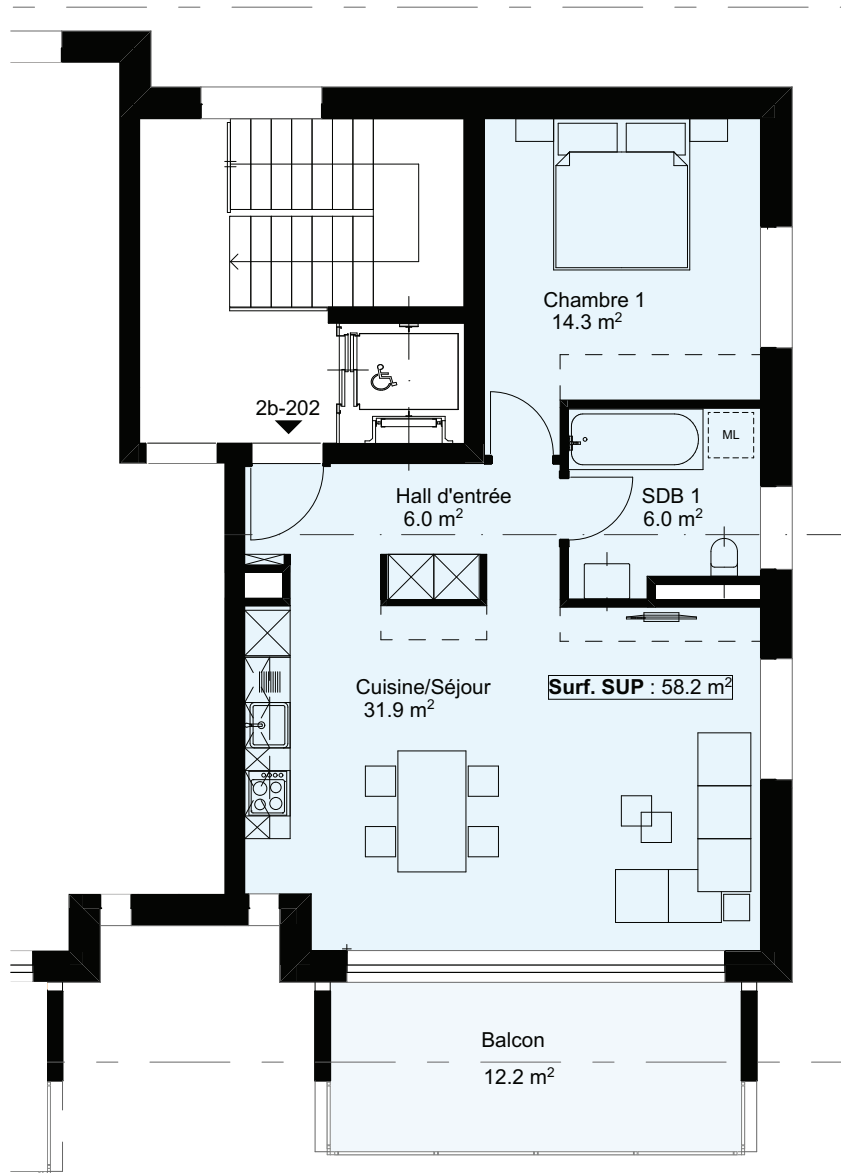
**APP. 2b-201** 3.5 pièces

Surface : 79.2 m<sup>2</sup>  
 1/2 Balcon : 6.8 m<sup>2</sup>  
 Ponderé : 86.0 m<sup>2</sup>



Échelle : 1 : 100

# COMBLES - 2b-202



V.7



**APP. 2b-202** 2.5 pièces

Surface : 58.2 m<sup>2</sup>  
 1/2 Balcon : 6.1 m<sup>2</sup>  
 Ponderé : 64.3 m<sup>2</sup>



Échelle : 1 : 100