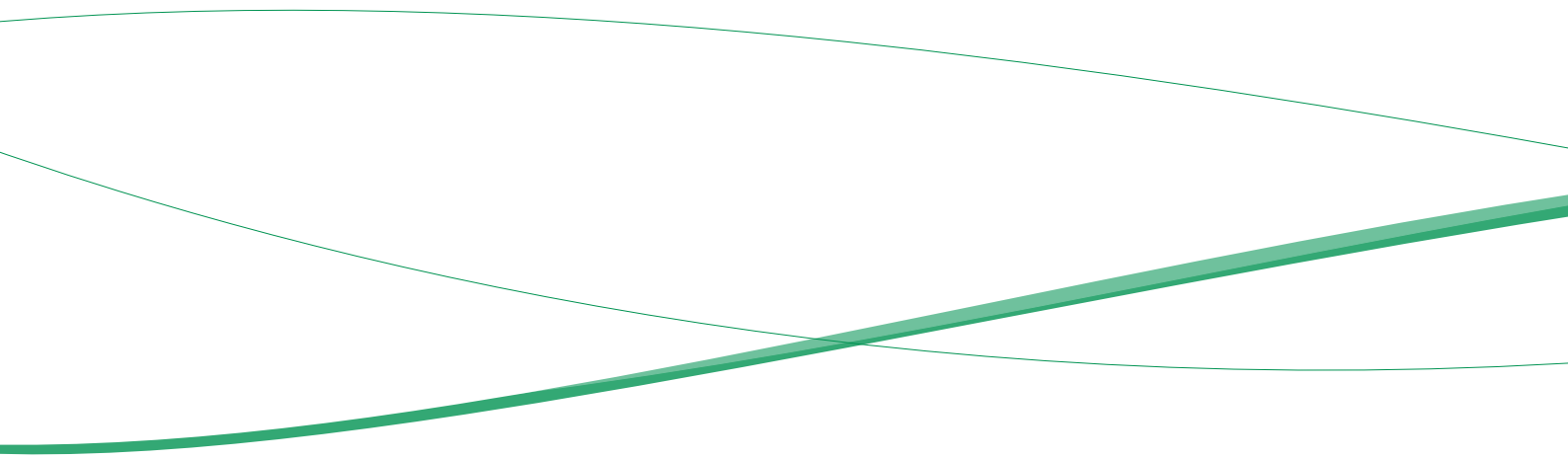


Votre avenir, notre mission.





# Sommaire

**5**  
Retraites Populaires  
en un coup d'œil

**6**  
Nos valeurs

**8**  
Nos métiers:  
Prévoyance individuelle

**11**  
Nos métiers:  
Prévoyance professionnelle

**14**  
Nos métiers:  
Immobilier

**15**  
Nos métiers:  
Prêts

**16**  
Organisation  
au service  
de la clientèle



# Retraites Populaires en un coup d'œil



## Statut

Institution de droit public ayant la personnalité morale.

## Notre vision

Retraites Populaires est un acteur majeur sur le marché de l'assurance vie dans le canton de Vaud et sur celui de la prévoyance professionnelle en Suisse romande.

L'institution fonctionne de manière efficiente et compétitive. Elle a gagné de nouveaux clients dans son activité de mutuelle d'assurance vie publique cantonale, tout en disposant de moyens lui permettant de garantir ses engagements à long terme et son développement.

Ses mandats historiques se sont développés et font preuve de fidélité. Retraites Populaires gère de nouvelles institutions de prévoyance publiques, parapubliques et privées grâce à sa plateforme de gestion.

## Notre mission

Institution de droit public sans but lucratif, Retraites Populaires a pour mission de faciliter l'accès de ses produits et services de prévoyance à l'ensemble de la population et d'en maîtriser les engagements à long terme. En respect de l'allocation d'actifs et à rendement-risque égal, les investissements dans l'économie locale sont privilégiés.

## Métiers

Retraites Populaires évolue dans le cadre de quatre métiers :

- Prévoyance individuelle
- Prévoyance professionnelle
- Immobilier
- Prêts

## Mandats complets et partiels

- Caisse de pensions de l'Etat de Vaud (CPEV)
- Caisse intercommunale de pensions (CIP)
- Profelia Fondation de prévoyance
- Caisse de pensions du personnel de l'ECA et de Retraites Populaires (CP ECA-RP)
- Caisse cantonale d'assurance populaire (CCAP), Neuchâtel
- Fondation de prévoyance SOGEL
- Fondation de prévoyance DBS



## Valeurs clés de Retraites Populaires



### Fiabilité

Nous sommes un partenaire de confiance grâce à notre expertise reconnue dans nos différents métiers.

- La fiabilité c'est : être un partenaire solide sur lequel les particuliers, les collectivités publiques, comme les entreprises peuvent compter durablement en toute sécurité
- Chez Retraites Populaires, nous conduisons nos activités avec professionnalisme et savoir-faire grâce à notre expertise
- Nous avons une vision à long terme afin de respecter nos engagements
- Nos clients et nos relations d'affaires nous font confiance.

## Proximité

Nous connaissons nos clients, contribuons au développement du Canton et tissons des liens étroits avec nos partenaires régionaux.

- La proximité c'est: connaître nos clients et avoir un centre de décision proche d'eux
- Chez Retraites Populaires, entreprise citoyenne d'origine vaudoise, nous partageons la culture de nos clients et mettons à leur disposition notre savoir-faire, notre capacité d'écoute et nos conseils
- Nous sommes un acteur engagé de la vie vaudoise et participons activement au développement du canton
- Nous tissons des liens étroits avec nos fournisseurs et partenaires régionaux.

## Responsabilité

Nous privilégions une approche basée sur la durabilité, la responsabilité sociale et appliquons des critères éthiques élevés.

- La responsabilité c'est: appliquer une approche basée sur la responsabilité sociale et la durabilité
- Chez Retraites Populaires nos activités respectent les principes de mutualité
- Nous satisfaisons à des critères éthiques élevés
- Nous pratiquons une politique de loyers raisonnables
- Nous appliquons les principes ESG pour l'ensemble de nos investissements
- Nous sommes une entreprise formatrice et assurons une politique salariale équitable.

## Efficience

Nous effectuons nos activités avec bon sens, écartons le superflu et optimisons les ressources à disposition dans l'intérêt des clients.

- L'efficience c'est: utiliser les ressources de façon optimale dans l'intérêt du client
- Chez Retraites Populaires nous effectuons les tâches de manière simple, avec du bon sens et en écartant le superflu
- Nous sommes créatifs et entrepreneurs
- Nous sommes ouverts aux nouvelles idées, aux pratiques innovantes et développons nos compétences
- Nous faisons preuve de flexibilité et de souplesse
- Nous raisonnons et collaborons de façon transverse et harmonieuse
- Nous savons décider
- Nous avons des processus et des contrôles proportionnés
- Nous acceptons le droit à l'erreur, partie intégrante d'un processus d'apprentissage, contrairement à une faute commise.

## Nos métiers

# Prévoyance individuelle

### Retraites Populaires Particuliers

Retraites Populaires propose un conseil global ainsi qu'une gamme complète de produits de prévoyance individuelle (3<sup>e</sup> pilier), tant dans les assurances de rentes que dans les solutions de capitaux, qui permettent à chacun de prévoir et d'épargner à son rythme et selon ses besoins.

#### Points forts

- Conseillers non rémunérés selon leur chiffre d'affaires et se souciant avant tout de trouver, avec vous, la solution la plus favorable et la mieux adaptée à votre situation et à vos besoins
- Redistribution intégrale des excédents dégagés aux assurés (pas d'actionnaires à rétribuer)
- Produits de prévoyance simples, répondant à vos besoins et adaptés à vos possibilités
- Gamme de prévoyance liée (3<sup>e</sup> pilier A) permettant de bénéficier d'avantages fiscaux sur les plans fédéral, cantonal et communal

- Spécificité Retraites Populaires : l'assurance de rentes dans sa variante «exclusive» garantit aux ayants droit de l'assuré le remboursement intégral, à son décès, du capital investi, même si des rentes lui ont été versées
- Retraites Populaires est garantie par l'Etat de Vaud : vos avoirs sont en sécurité
- Proximité





## Produits disponibles

### Modulo

Solution 3<sup>e</sup> pilier simple et flexible. Modulo se compose d'un module épargne et de deux modules de protection (incapacité de gain et décès). A tout moment, selon l'évolution de la situation personnelle, les modules peuvent être combinés, ajoutés ou supprimés.

### RP Jeune

Épargne en faveur d'un enfant. Libre choix de la fréquence et du montant des versements. A l'âge convenu, il appartient au jeune de choisir entre percevoir des rentes limitées dans le temps ou un capital.

### RP Rente immédiate

L'assuré confie un capital en une fois à Retraites Populaires, qui détermine le montant de la rente qui lui sera aussitôt versée au rythme d'une périodicité à choix, jusqu'au décès.

### RP Rente immédiate certaine

L'assuré confie un capital en une fois à Retraites Populaires, qui le transforme en rentes qui lui seront versées sous forme de revenu supplémentaire garanti, pendant une durée à choix limitée dans le temps.

### RP Rente différée

L'assuré verse année après année les montants qu'il souhaite. A partir d'une échéance librement choisie, Retraites Populaires lui octroie une rente de retraite régulière jusqu'à la fin de sa vie.

### RP Arc-en-ciel

Solution de libre passage pour les particuliers qui quittent ou perdent leur emploi et ne le remplacent pas immédiatement. Fait le pont entre deux caisses de retraite. La flexibilité de ce produit en fait un produit rare sur le marché : l'assuré qui atteint l'âge de la retraite peut en effet encore choisir à ce stade entre rente de vieillesse ou capital.





## Nos métiers

# Prévoyance professionnelle

## Retraites Populaires Entreprises

Retraites Populaires développe son activité de prévoyance professionnelle sur deux axes et propose plusieurs solutions de prévoyance professionnelle. Ces solutions sont adaptées au niveau de risque que l'employeur souhaite supporter.

### Complea

Cette solution d'assurance complète de Retraites Populaires garantit à tout moment le versement des prestations à 100%. Selon vos possibilités, vous choisissez un plan de prévoyance respectant les minimums légaux ou optez pour une variante améliorée.

### Profelia

La fondation de prévoyance Profelia offre une solution qui permet de bénéficier de rémunération plus élevée grâce à une politique d'investissement ambitieuse, impliquant un niveau de risque plus important. L'employeur a le choix d'adhérer à une caisse commune ou de créer sa propre caisse (en principe dès 100 collaborateurs). S'il opte pour une caisse autonome, il peut également définir sa propre allocation d'actifs ou reprendre l'allocation de Profelia.

### Points forts

- Solutions flexibles et sur-mesure quels que soient votre activité, la taille de votre entreprise et le niveau de risque que vous souhaitez supporter
- Plans de prévoyance personnalisés
- Prestations de premier ordre (rente de concubin, retraite flexible, choix du niveau de cotisation, etc.)
- Plateforme de gestion en ligne disponible 24/7
- Accompagnement par des spécialistes disponibles et toujours à l'écoute
- Conseillers non rémunérés au volume d'affaires et se souciant avant tout de répondre à vos besoins.

## Retraites Populaires Gestion

Retraites Populaires Gestion met à disposition une plateforme de gestion qui permet de valoriser vos prestations, gagner en efficacité, diminuer vos coûts et mettre en commun d'importantes capacités d'investissement. Elle propose ses services dans les domaines de la gestion administrative, la politique et gestion des investissements et la gestion immobilière. Chacune des caisses peut ainsi définir les compétences dont elle souhaite bénéficier et profiler l'intervention de Retraites Populaires en fonction de ses besoins.

La flexibilité du système permet à chaque mandant de conserver son autonomie juridique et de disposer de son propre Conseil d'administration ou Conseil de fondation.

Pour la gestion des placements mobiliers, Retraites Populaires a développé un fond de placement réservé aux institutions de prévoyance qu'elle gère, leur permettant de profiter de synergies et d'accéder à des tarifs compétitifs.

### Points forts

- Soutien administratif et stratégique pour les membres du Conseil de fondation
- Davantage de synergies dans la gestion des ressources tout en maintenant des prestations de qualité
- Meilleure capacité d'investissement
- Conseils personnalisés et adaptés aux besoins de chaque institution
- Interlocuteur de proximité et fiable
- Partenaire d'institutions de droit public et de droit privé.

## Mandats complets et partiels

# cpev

CAISSE DE PENSIONS  
DE L'ÉTAT DE VAUD

La Caisse de pensions de l'Etat de Vaud (CPEV) est la plus importante institution de prévoyance publique de Suisse romande.

# cip

caisse  
intercommunale  
de pensions

La Caisse intercommunale de pensions (CIP) assure le personnel de communes, services et institutions d'utilité publique dans le canton de Vaud.

# Profelia.

Fondation de prévoyance  
Vorsorgestiftung

Profelia s'adresse à tous les employeurs des domaines public, parapublic et privé. Ses activités s'étendent à toute la Suisse romande et aux cantons bilingues.

# CP ECA-RP

Caisse de pensions du personnel  
de l'Etablissement Cantonal d'Assurance  
et de Retraites Populaires

La Caisse de pensions ECA-RP a pour but la prévoyance vieillesse, survivants et invalidité du personnel de l'Etablissement cantonal d'assurance (ECA) et de Retraites Populaires.

# CCAP

VIE & PRÉVOYANCE

Institution de prévoyance de droit public neuchâteloise, la Caisse cantonale d'assurance populaire (CCAP) mandate Retraites Populaires depuis 2008, uniquement pour la partie de gestion et placement de ses valeurs mobilières.

# SOGEL

Fondation de prévoyance

La Fondation de prévoyance SOGEL assure le personnel des sociétés ELCA Informatique, GEOS, SecuTix et SGI-Ingénierie et fait confiance à Retraites Populaires pour la gestion administrative depuis 2019.

La Fondation de prévoyance DBS mandate Retraites Populaires depuis 2019 pour la partie gestion immobilière.



## Nos métiers

### Immobilier

Acteur essentiel du développement économique du canton, l'immobilier joue un rôle clé dans la diversification des placements des caisses de pension.

Retraites Populaires est active dans la location et la gestion de logements. Elle décharge ainsi les investisseurs institutionnels des contraintes liées à la direction et à la surveillance d'un patrimoine immobilier. Au total, elle gère l'un des plus importants parcs immobiliers du canton ainsi que des bâtiments administratifs et commerciaux. Elle s'appuie en partie sur un réseau de régies immobilières, offrant ainsi une gestion de proximité.

Retraites Populaires étudie et réalise la réhabilitation, la transformation, la construction, l'achat et la vente d'immeubles locatifs, administratifs et commerciaux. Elle recherche en permanence des terrains constructibles, en vue du développement de projets d'immeubles à construire et elle participe à la mise en place de plans de quartier.

#### Points forts

- Gestion performante et professionnelle
- Offre de logements de qualité
- Elaboration de directives de gestion
- Suivi du marché, analyse du patrimoine et des investissements
- Mise en place et suivi du contrôle de gestion basé sur une approche budgétaire
- Analyse prospective des risques
- Développement du patrimoine de chacun des mandants par l'acquisition de nouveaux biens selon les critères retenus (socio-économiques, typologie, qualité, développement durable, rendement)
- Conservation des patrimoines dans le cadre d'une vision globale et protection contre toute atteinte
- Etude et mise en œuvre de concepts permettant la rationalisation des coûts et d'importantes économies d'échelle grâce à l'ampleur des patrimoines immobiliers gérés.



## Nos métiers

### Prêts

La décision de devenir propriétaire ne se prend pas à la légère. C'est un investissement important qui exige une analyse globale précise et rigoureuse.

Avec son activité dans le **prêt hypothécaire**, Retraites Populaires vous accompagne de manière fiable dans l'acquisition de votre bien immobilier. Elle bénéficie d'une très large expérience et d'un savoir-faire reconnu en matière de financement. Sa connaissance du marché de l'immobilier fait d'elle un interlocuteur et un conseiller particulièrement qualifié.

Retraites Populaires est un partenaire de premier choix pour votre projet immobilier, avec ses prestations dans le **crédit de construction**.

Le **prêt sur police** Retraites Populaires donne à ses clients en assurance vie la possibilité d'emprunter sur leur police.

Avec le **prêt aux collectivités**, Retraites Populaires accompagne les corporations de droit public dans le financement de leurs projets d'infrastructures.

#### Points forts

- Pas de taux différenciés selon le client
- Modalités de prêt offrant des conditions avantageuses à moyen et à long terme
- Large gamme de taux fixes et de taux variables
- Produits de protection qui garantissent un amortissement dans de bonnes conditions, même en cas d'imprévu
- Proximité.



## Organisation au service de la clientèle

Pour gérer avec efficacité l'ensemble de nos activités et mandats, nous comptons sept entités :

La **Direction générale** assure la conduite stratégique et opérationnelle de l'entreprise. Elle est également responsable des relations avec les mandants. Pour chacun d'eux, elle s'assure que l'application de la stratégie soit conforme aux options choisies et met à leur disposition des services de secrétariat général, juridique, ressources humaines et relations médias.

La **Division prévoyance et assurance** se charge des relations avec les assurés, pensionnés et employeurs, en matière d'assurance vie et de prévoyance professionnelle. Elle procède à l'encaissement des cotisations ainsi qu'au paiement des prestations.

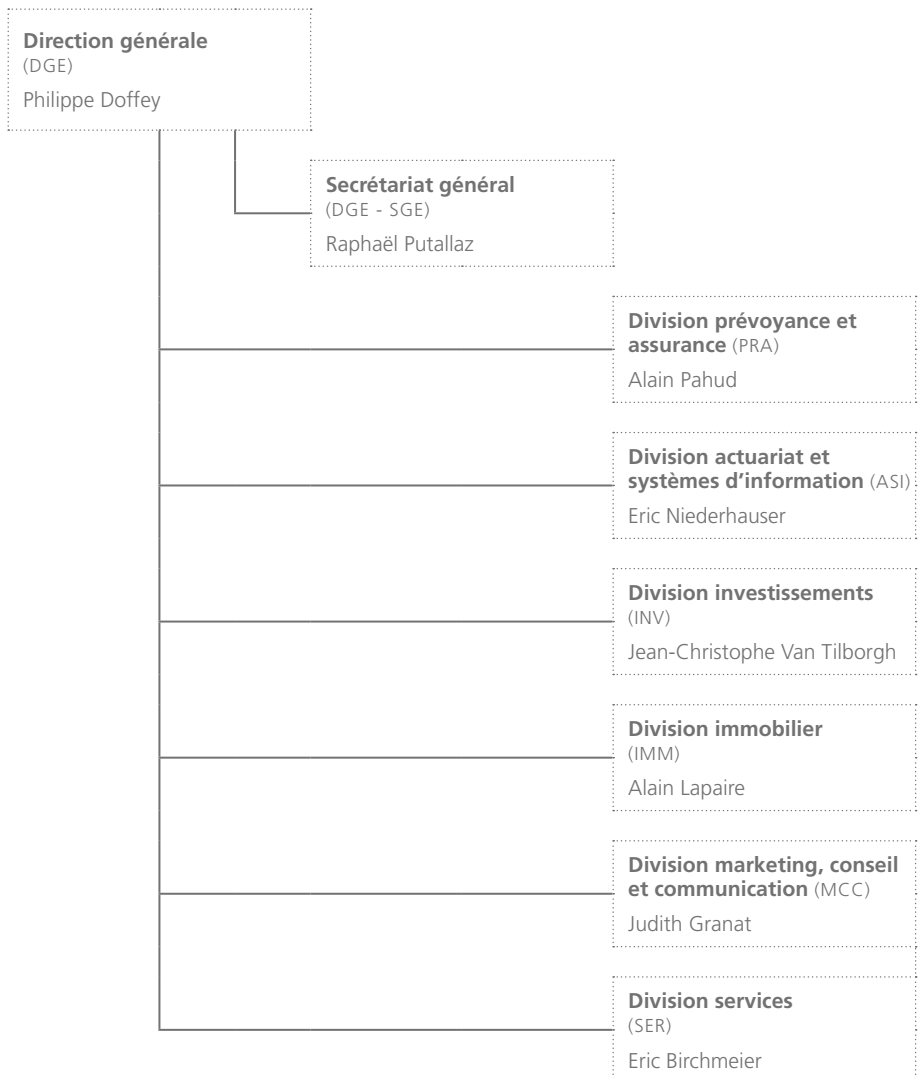
La **Division marketing, conseil et communication** définit la stratégie et fixe les objectifs de marketing et de vente. Avec une approche multimétiers, elle développe des produits et propose de nouvelles solutions pour les clients particuliers, entreprises et les mandants (caisses de pensions sous gestion). Elle assure également la communication commerciale et institutionnelle.

La **Division actuariat et systèmes d'information** établit les tarifs, les bases techniques et les bilans techniques de l'ensemble des produits proposés en assurance vie et prévoyance professionnelle. Elle fait le lien avec les autorités de surveillance et les experts et pilote le portefeuille des projets de l'institution. Elle définit la stratégie des systèmes d'information et la met en œuvre en développant et maintenant la plateforme informatique de Retraites Populaires.

La **Division investissements** est responsable de la gestion des fonds. Elle propose la politique de placement, veille aux performances et assure le reporting auprès des institutions gérées. Elle assure la relation avec la clientèle en matière de prêt hypothécaire, crédit de construction et prêt aux collectivités.

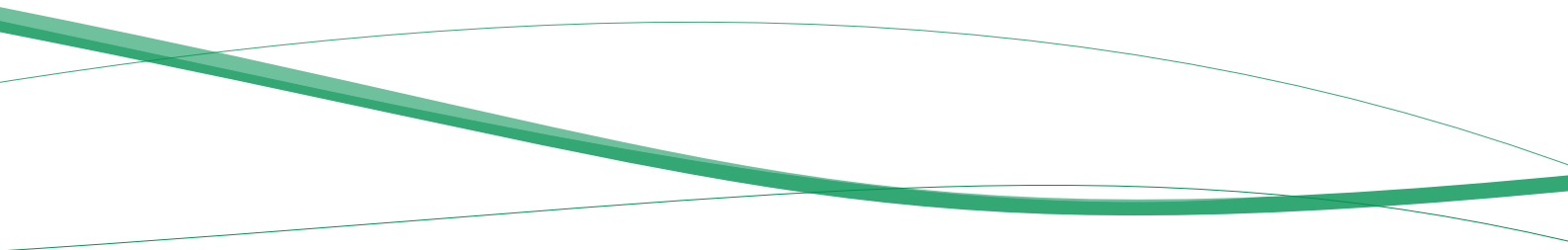
La **Division immobilier** veille à conserver les avantages de l'investissement direct dans la pierre. Elle développe des projets de réalisation, acquisition, rénovation et transformation d'immeubles. Elle assure la direction du patrimoine ainsi que la gestion financière du parc immobilier, en collaborant avec un réseau de régies de proximité pour les domaines de la gérance technique et locative.

La **Division services** a la responsabilité transversale de la comptabilité financière, le contrôle de gestion et l'ensemble des activités logistiques internes.









Votre avenir, notre mission.

[www.retraitespopulaires.ch](http://www.retraitespopulaires.ch)

**Lausanne (siège)**

Rue Caroline 9  
Case postale 288  
1001 Lausanne  
Tél. 021 348 21 11  
Fax 021 348 21 69

**Yverdon-les-Bains**

Rue de la Plaine 51  
Case postale 1159  
1401 Yverdon-les-Bains  
Tél. 021 348 28 21  
Fax 021 348 28 29

**Nyon**

Rue Neuve 4  
Case postale 1345  
1260 Nyon 1  
Tél. 021 348 20 20  
Fax 021 348 20 29